

DISCO DE REFRACCION

REF: QLG006

INDEX OF LANGUAGE- ÍNDICE DE IDIOMAS

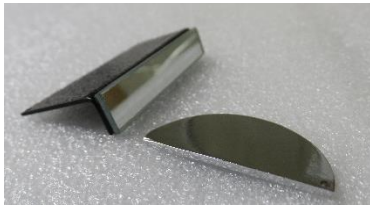
ESPAÑOL.....2
ENGLISH.....3

DISCO DE REFRACCIÓN

Disco metálico dividido en 4 cuadrantes de (0-90°) con divisiones 1°. Presenta un depósito semicircular acrílico que ocupa la mitad del disco para poder determinar el índice de refracción de diferentes líquidos como el agua, aceite, etc. todo el conjunto está montado sobre una base metálica con marcas de 1-7 para colocar la fuente de luz en el nivel deseado.

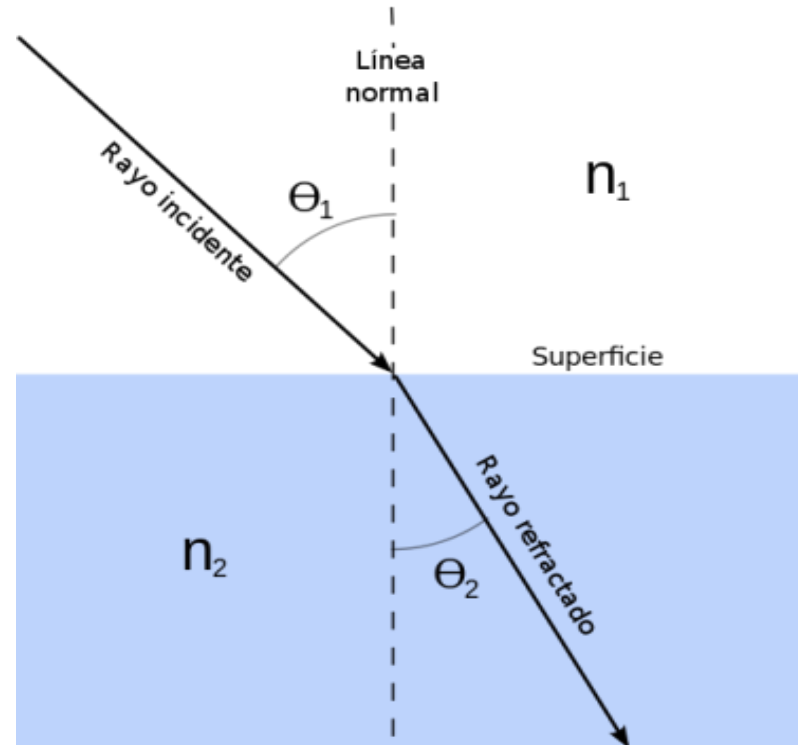
Accesorios:

Un espejo rectangular y una media luna metálica.



PRACTICAS

Se elige un líquido para ponerlo en el disco de refracción, con un láser ponemos un rayo incidente hacia su superficie, al cambiar de medio el rayo se denomina refractado y cambia de dirección teniendo otro ángulo. Los ángulos de incidencia y de refracción se pueden medir porque el disco esta graduado. Hacer medidas para diversos líquidos y comparar.

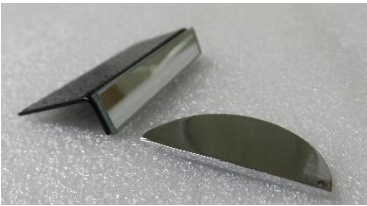


REFRACTION DISK

A metallic circular disk graduated (0-90) in 4 quadrants and subdivided into 1. A transparent acrylic semi-circular tank is fitted on the metallic disk to find out the refractive index of different liquids as for example water, oil, etc. all this assembly is fitted on a metallic base which is graduated from 1-7 to place the light box at any desired level.

Accessories

Mirror and semilunar metal



Practice

Choose a liquid and put it into the refraction disk, allow one incident ray and confirm that the incident ray has different direction and angle in comparison with the resultant refracted ray. Measure this angles with different liquids and compare.

