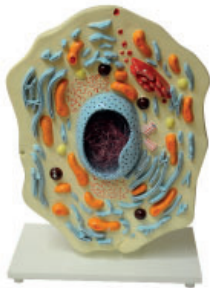




## QB - Modèles cellulaires

- 1 | Les modèles cellulaires animal et végétal suivants, nous permettent l'étude de l'organisation structurale propre des cellules eucaryotes, c'est-à-dire, celles qui disposent d'un vrai noyau qui comprend le matériel génétique et les restantes organelles externes au noyau disposés dans le nommé espace cytoplasmique.
- 2 | Tous les deux modèles offrent la possibilité de comparer et d'observer les différences basiques entre la cellule animale et la cellule végétale eucaryotes, en s'avérant très adéquats pour entamer l'étude de la biologie cellulaire dans les centres éducatifs.
- 3 | Une représentation basique de la mitose typique, propre des cellules eucaryotes supérieures animal autant que végétal, complète l'ensemble des modèles.

### ▶ Cellule animal



- 1 | Section longitudinale avec la morphologie générale présente communément dans la cellule eucaryote animale.
- 2 | Inclut le noyau et son contenu génétique général (ADN/ARN) représenté sous la forme de fibres entrelacées, ainsi que les divers organelles et éléments disposés dans l'espace cytoplasmique (Réticule endo plasmique lisse et rugueux, appareil de Golgi, mitochondries, vésicules, lysosomes, ribosomes, centrioles, etc.)

Référence	Parties	Grossissement
QBN001	1	10000x

### ▶ Cellule végétale



- 1 | Section longitudinale représentative de la structure interne de la cellule végétale, y-compris le noyau et organelles plus représentatifs (vacuoles, chloroplastes, RE et mitochondries).
- 2 | Cela montre à son tour la morphologie externe d'union entre des cellules adjacentes à travers la paroi cellulosique et ses pores primaires de connexion inter membrane qui constituent le plasmodesme.

Référence	Parties	Grossissement
QBG004	1	3000x

### ▶ Mitose



- 1 | Il nous montre la division du noyau (mitose) d'une cellule en division aussi, à des différents moments, tous y-compris dans les quatre phases communément connues de la division nucléaire : prophase, métaphase, anaphase et télophase.
- 2 | Tout l'ensemble en PVC est monté sur une base.

Référence	Parties	Grossissement
QBN003	1	10000x