



Botanique

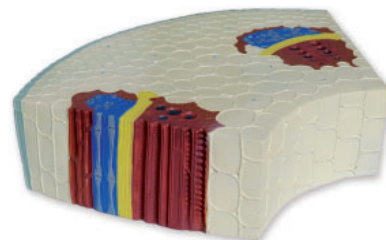
Réf. QBG001, QBG002, QBG003, QBG005, QBG006, QBG007

- Conçus pour l'étude des différentes structures végétales qui sont d'intérêt au domaine éducatif.

Tige dicotylédone

Réf. QBG001

- Montre tous les deux sections, transversal et longitudinale, de l'anatomie de la tige
- Il montre les faisceaux vasculaires (xylème, phloème, procambium), le cortex et le parenchyme (médullaire et interfasciculaire) ainsi que l'épiderme externe.
- Fabriqué en PVC



Référence	Parties	Grossissement
QBG001	1	125x

Section longitudinale de la racine

Réf. QBG002

- Le modèle montre l'anatomie de la racine, la croissance et ses fonctions.
- Pour l'observation des structures interne et externe.
- Fourni avec une base.



Référence	Parties	Grossissement
QBG002	1	100x

Fleur de pêcher

Réf. QBG003

- Le modèle montre les parties de la fleur : réceptacle, calice, corolle, étamines, filet et pistils.
- Fourni avec une base.



Référence	Parties	Grossissement
QBG002	1	100x



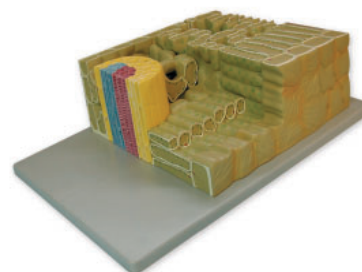
Botanique

Réf. QBG001, QBG002, QBG003, QBG005, QBG006, QBG007

Section de la feuille

Réf. QBG005

- Avec six parties numérotées, ils sont montrés l'épiderme supérieur, parenchyme en palissade, faisceau vasculaire, épiderme inférieur et stomate.
- Fourni avec une base.

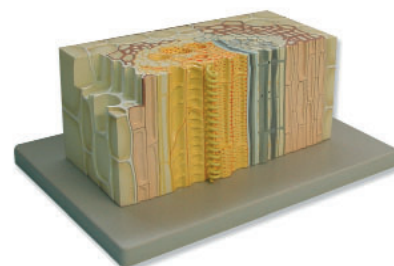


Référence	Parties	Grossissement
QBG005	1	700x

Faisceau vasculaire

Réf. QBG006

- Le modèle montre la structure des vaisseaux conducteurs en détail, avec des parties numérotées.
- Fourni avec une base.



Référence	Parties	Grossissement
QBG006	1	550x

Fertilisation d'angiosperme

Réf. QBG007

- Le modèle montre la morphologie des parties fertiles d'une fleur d'angiosperme (carpelle et étamine) pour l'étude des plants productrices de graines.
- Fourni avec une base.



Référence	Parties	Grossissement
QBG007	1	300x