



## Système urinaire

### Réf. QBB017, QBB018, QBB019, QBB030

- Le système urinaire humain fournit le mécanisme pour éliminer du corps l'excès d'eau et électrolytes ainsi que l'élimination de beaucoup de produits de déchets métaboliques toxiques, principalement ce qui est urée et la créatine, tout cela à travers l'urine.
- Les modèles éducatifs suivants présentés par Nahita nous offrent une représentation générale et détaillée des différents organes qui mènent à bien cette fonction, de sorte qu'ils constituent un support graphique très adéquat pour l'apprentissage

## Système urinaire

### Réf. QBB018

- Ce modèle éducatif nous offre une représentation globale du système urinaire humain à taille naturelle, qui inclut les anatomies masculine et féminine de ce dernier (section longitudinale), et les organes qui le constituent (rein, uretères, vessie, urètre et vaisseaux sanguins).
- Les trois figures sont incluses dans un panneau vaste et robuste pourvu d'une poignée pour faciliter leur maniement et transport.



Référence	Parties	Augmentations
QBB018	1	1x

## Système urinaire, 6 parties

### Réf. QBB019

- Reproduction à taille humaine du système urinaire masculin et féminin avec 5 pièces démontables qui correspondent au rein et aux organes génitaux. Ces derniers sont insérables, et ils comprennent la vessie avec la prostate et la vessie avec l'utérus et les ovaires respectivement
- Le modèle montre les structures des cavités rétropéritonéale, bassin avec os et muscles, veine cave inférieure, aorte avec ses ramifications, voies urinaires supérieures, rein avec glande surrénale, urètre, vessie, etc.



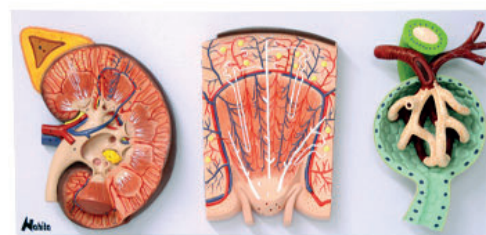
Référence	Parties	Augmentations
QBB019	6	1x



## Rein, corpuscule renal et néphron

Réf. QBB030

- Complète modèle éducatif dirigé vers l'étude du rein, qui est composé de trois parties: section longitudinale du rein (augmenté 3 fois), représentation du néphron et vaisseaux sanguins (augmenté 100 fois) et représentation d'un corpuscule rénal (augmenté 650 fois).
- Dans l'ensemble ces trois éléments montrent avec un grand détail la structure de cet organe et de leur unité fonctionnelle, le néphron, en constituant un grand appui pour comprendre l'histologie et la physiologie rénale.
- Toutes les pièces qui composent le modèle sont montées sur une même base.



Référence	Parties	Augmentations
QBB030	6	3x-100x-650x

## Renal corpuscle

Réf. QBB017

- Ce modèle individualisé du corpuscule rénal (augmenté 700 fois) permet de visualiser cette partie du néphron responsable de la filtration du plasma et dans lequel on combine les deux structures basiques qui la constituent, la capsule de Bowman et le glomérule rénal.



Référence	Parties	Augmentations
QBB017	6	1x