



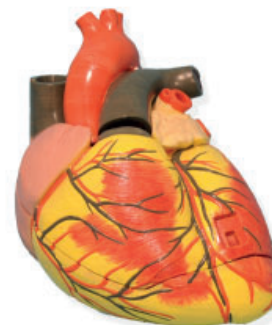
Fiche des organes internes

Réf. QBB005, QBB023

Cœur

Réf. QBB005

- Le modèle permet d'observer les différentes parties qui composent cet organe, les artères, les vaisseaux sanguins capillaires, les veinules, les veines, les oreillettes ou les ventricules.
- Il se compose de trois pièces : la veine cave supérieure, l'aorte et les artères pulmonaires, et le cœur, qui peut être ouvert pour observer les ventricules et les oreillettes.
- Fabriqué en PVC.

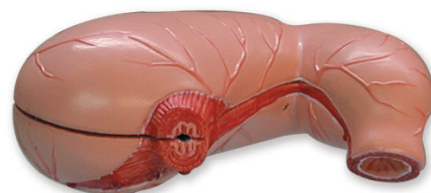


| Référence | Pièces | Augmentations |
|-----------|--------|---------------|
| QBB005 | 3 | 3x |

Estomac

Réf. QBB023

- La moitié supérieure de l'estomac est amovible, ce qui permet de voir l'intérieur.
- Les couches de la paroi de l'estomac, la partie inférieure du proche œsophage, la partie cardiaque de l'estomac, la partie supérieure du duodénum, les vaisseaux et les nerfs sont représentés.
- Avec support amovible et 5 pièces numérotées.



| Référence | Pièces | Augmentations |
|-----------|--------|---------------|
| QBB023 | 2 | 2x |