



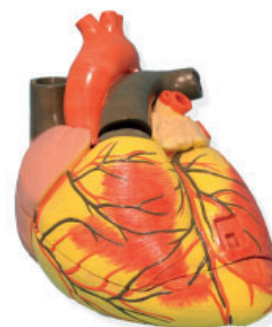
Ficha órganos internos

Ref. QBB005, QBB023

Corazón

Ref. QBB005

- El modelo permite la observación de las diferentes partes que componen este órgano, arterias, vasos sanguíneos capilares, vénulas, venas, aurículas o ventrículos.
- Consta de tres piezas: vena cava superior, arterias aorta y pulmonar, y el corazón, que puede ser abierto para observar ventrículos y aurículas.
- Fabricado en PVC.

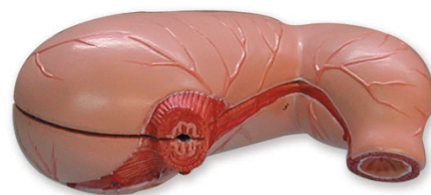


Referencia	Partes	Aumentos
QBB005	3	3x

Estómago

Ref. QBB023

- La mitad superior del estómago es desmontable para poder ver el interior.
- Representadas las capas de la pared estomacal, parte inferior del esófago cercano, parte cardiaca del estómago, parte superior del duodeno, vasos y nervios.
- Con soporte desmontable y 5 partes numeradas.



Referencia	Partes	Aumentos
QBB023	2	2x