

ESSENTIELS *DE* LABORATOIRE

2026



DÉCOUVREZ-LE !



AUTOCLAVE DE TABLE

ZCK018

ZCK019



Automatisation
complète



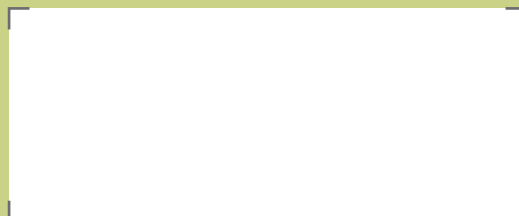
Variété de
programmes



Sécurité et
contrôle

Offres valables jusqu'au 31/07/2026.
Prix de vente recommandés, hors TVA, valables sauf erreur typographique.
Photographies non contractuelles. Offre valable dans la limite des stocks disponibles.
Nous nous réservons le droit de limiter la quantité demandée. En cas de rupture de stock,
nous pouvons proposer des alternatives équivalentes à l'article demandé, avec un prix
différent mais la même remise que l'article initialement demandé.

DISTRIBUÉ PAR :



MORTIER AVEC BEC ET PILON

15%



■ Matériau : Acier inoxydable AISI 304

Réf.	Vol.	Ø ext.	H*	Long. pilon
BBW002	500 mL	125 mm	83 mm	130 mm
BBW003	750 mL	140 mm	92 mm	130 mm
BBW004	1000 mL	160 mm	106 mm	130 mm
BBW005	1500 mL	180 mm	112 mm	130 mm
BBW006	2000 mL	200 mm	120 mm	130 mm

* hauteur avec base

DESSICATEUR À ROBINET

20%



MESURES



d1: Externel diamètre
d2: Internel diamètre

ISO
13130

BORO
3.3

■ Sans disque en porcelaine, comprend le couvercle avec bouchon en plastique.

Référence	d2	d1
BDB006	100 mm	151 mm
BDB007	150 mm	210 mm
BDB008	200 mm	269 mm
BDB009	250 mm	329 mm
BDB010	300 mm	392 mm

DESSICATEUR À BOUTON

20%



MESURES



d1: Externel diamètre
d2: Internel diamètre

ISO
13130

BORO
3.3

■ Comprend un couvercle avec bouchon en polypropylène. N'inclut pas de disque en porcelaine.

Référence	d2	d1
BDD006	100 mm	151 mm
BDD007	150 mm	210 mm
BDD008	200 mm	269 mm
BDD009	250 mm	329 mm
BDD010	300 mm	392 mm

PLAQUE DE CULTURE CELLULAIRE

15%



■ Sans DNase, RNase ni pyrogènes.
■ Identifi cation alphanumérique pour une lecture facile. Stérilisées par faisceau d'électrons (E-beam)

Réf.	Puits	Fond	Vol. de travail	Paquet
BRL001	6	Plat	1.90/2.90 mL	B/50
BRL002	12	Plat	0.76/1.14 mL	B/50
BRL003	24	Plat	0.38/0.57	B/50
BRL004	48	Plat	0.19/0.29	B/50
BRL005	96	Plat	0.075/0.20	B/50
BRL006	96	En U	0.075/0.20	B/50

CRYOTUBE AVEC BOUCHON À VIS INTERNE / EXTERNE

jusqu'à
20%



■ Fabriqué en polypropylène de qualité médicale, résistent à des cycles répétés de congélation/décongélation. Paroi uniforme et transparente du tube, avec jupe.
■ Le volume de remplissage ne doit pas dépasser 80 % de la valeur de la pleine échelle. Peut être utilisé dans une large gamme de températures : de -196°C à 121°C.
■ Exempt de DNase/RNase, d'ADN humain et d'endotoxines.

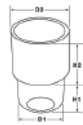
Référence	Capacité	Bouchon	Paquet
BGN048	1 mL	Externe	B/100
BGN049	1 mL	Interne	B/100
BGN050	2 mL	Externe	B/100
BGN051	2 mL	Interne	B/100
BGN052	3,6 mL	Externe	B/100
BGN053	3,6 mL	Interne	B/100
BGN054	5 mL	Externe	B/100
BGN055	5 mL	Interne	B/100

BOUCHON GOMME À JUPE RABATABLE

10%

iENDO
plasticware

MESURES



d1: diamètre
d2: diamètre
H1: hauteur partie réversible
H2: hauteur partie intérieure



- Plage de température de travail approximative: 60–70 °C
- Fabriqué en caoutchouc naturel. Non adapté aux processus de stérilisation répétés en autoclave.

Réf.	D1	D2.	H1	H2	Lot
BMJ012	10.2 mm	13.3 mm	9.7 mm	10.2 mm	10
BMJ013	13 mm	18.7 mm	9.7 mm	10.2 mm	10
BMJ014	15.85 mm	20.2 mm	15.2 mm	15 mm	10
BMJ015	24 mm	28.3 mm	13.5 mm	21.4 mm	10
BMJ016	13.6 mm	18 mm	10 mm	15.6 mm	10
BMJ017	18.5 mm	24 mm	14.8 mm	18.5 mm	10
BMJ018	24.4 mm	28.8 mm	15.4 mm	21 mm	10
BMJ019	28.6 mm	34.6 mm	19.7 mm	16.5 mm	10

STÉRILISATEUR À INFRAROUGES

15%

Nehita



- Possibilité de stérilisation à: 400 °C et 850 °C.

Référence	BRG016	BRG025
Ø du trou	14 mm	35 mm
Longueur du tube	150 mm	100 mm
Dimensions	175x135x190 mm	147x130x200 mm

COMPTEUR NUMÉRIQUE DE COLONIES

15%

Nehita



YouTube



Référence	BRJ003
Affichage	LED
Grossissement	2x
Fonctions	Moyenne, remise à zéro, comptage inverse
Sortie	USB
Dimensions	35x30x37 cm

DOUBLE SAC DE TRANSPORT D'ÉCHANTILLONS, PE

25%

iENDO
plasticware

PROFITEZ DE
25%
DE RÉDUCTION



Réf.	Dim. (sac zip)		Dim. (sac doc.)	
	Longueur	Largeur	Longueur	Largeur
BYF105	240 mm	155 mm	225 mm	155 mm

SACHET ZIP, AVEC BANDES D'ÉCRITURE

15%

iENDO
plasticware

Réf.	Longueur x Largeur	Paquet	Lot
BYF117	80x60 mm	B/100	10
BYF118	110x70 mm	B/100	10
BYF119	150x100 mm	B/100	10
BYF120	180x120 mm	B/100	10
BYF121	220x150 mm	B/100	10
BYF122	250x180 mm	B/100	10
BYF123	300x200 mm	B/100	10

CONTENANT DE CONGÉLATION

20%



ENDO plasticware



- Fabriqué en carton robuste avec revêtement supérieur. Résistance chimique aux alcools et aux solvants organiques doux.
- Plage de température stable de -196 °C à 121 °C. Adapté au stockage dans l'azote liquide.

Réf.	Vol.	Material	Couleur
BYF129	12x1,5/2 mL	Foam	Bleu
BYF130	18x1,5/2 mL	PC	Blanc

FILM AUTO-CELLANT PARAFILM

5%



PARAFILM



- Le matériau flexible et auto-obturant lui permet d'adhérer autour de formes et de surfaces irrégulières.
- Il résiste jusqu'à 48 heures à de nombreuses substances polaires telles que des solutions salines, des acides inorganiques et des solutions alcalines.

Réf.	Rouleaus largeur	Lot
BYH502	38 m x 10 cm	12
BYH503	75 m x 10 cm	12

DISTRIBUTEUR DE PARAFILM M

10%



Nahita



- Fabriqué en acrylique. Conçu pour le stockage, la distribution et la découpe de Parafilm® M.
- Compatible avec des rouleaux, rubans et étiquettes de 5 et 10 cm de largeur.
- Couvercle supérieur rabattable facilitant le rechargement du distributeur.

Référence	Dimensions
BYK002	180x120x160

* Rouleau de Parafilm non inclus

BECHER FORME BASSE

8%



BORO 3.3

DIN 12331

ISO 3819

GLASSCO

Réf.	Vol.	Ø ext.	H.	Lot
CBC089	10 mL	26 mm	35 mm	10
CBC090	25 mL	35 mm	51 mm	10
CBC091	50 mL	42 mm	58 mm	12
CBC092	100 mL	50 mm	70 mm	12
CBC093	150 mL	60 mm	88 mm	10
CBC081	250 mL	70 mm	95 mm	12
CBC082	400 mL	80 mm	110 mm	10
CBC083	600 mL	90 mm	125 mm	6
CBC084	1000 mL	105 mm	145 mm	6

BÉCHER FORME BASSE, PMP

5%



ENDO plasticware

ISO 6706

DIN 12681



Réf.	Vol.	Grad.	Ø ext.	H.	Lot
CBG028	25 mL	1 mL	33 mm	45 mm	10
CBG029	50 mL	2 mL	45 mm	60 mm	10
CBG030	100 mL	5 mL	53 mm	70 mm	10
CBG031	250 mL	10 mL	78 mm	95 mm	10
CBG032	500 mL	10 mL	88 mm	119 mm	10
CBG033	1000 mL	20 mL	104 mm	140 mm	6

BÉCHER PP GRADUÉ FORME BASSE

10%



ISO 7056

AUTO +121°

APTO

Kartell

Ref	Vol.	Grad.	d. x H.	Lot
CBH008	100 mL	5 mL	51x72 mm	12
CBH009	250 mL	10 mL	71x95 mm	16
CBH010	500 mL	10 mL	87x119 mm	12
CBH011	1000 mL	20 mL	109x147 mm	4
CBH012	2000 mL	50 mL	132x183.5 mm	4
CBH013	3000 mL	500 mL	158x201 mm	2
CBH014	5000 mL	500 mL	188.5x229 mm	2

PICHET EMPILABLE, FORME HAUTE

10%

ENDO
plasticwareAUTO
+120°

- Fabriquées en PP.
- Graduation en relief. Parois épaisses et haute résistance chimique.

Ref	Vol.	d.	h.
CCB021	250 mL	75 mm	115 mm
CCB022	500 mL	100 mm	137 mm
CCB023	1000 mL	125 mm	167 mm
CCB024	2000 mL	150 mm	217 mm
CCB025	3000 mL	170 mm	244 mm

CARAFE EN ACIER INOX. AVEC REBORD

15%

ENDO
metalware

- Avec bord incurvé et résistantes aux agents chimiques.

Référence	Capacité	Dim. (hxØ)
CCG008	250 mL	85x70 mm
CCG009	500 mL	132x85 mm
CCG010	1000 mL	148x102 mm
CCG011	2000 mL	180x132 mm
CCG012	3000 mL	180x160 mm
CCG014	4000 mL	200x200 mm
CCG013	5000 mL	210x180 mm

ERLENMEYER, COL ÉTROIT

HASTA
10
%

GLASSCO

ISO
1773BORO
3.3

Réf.	Vol.	Ø base	Ø col	H.	Lot
CDB094	50 mL	51 mm	22 mm	90 mm	10
CDB095	100 mL	64 mm	22 mm	105 mm	10
CDB083	250 mL	85 mm	34 mm	145 mm	10
CDB084	500 mL	105 mm	34 mm	180 mm	10
CDB085	1000 mL	131 mm	42 mm	220 mm	10
CDB086	2000 mL	166 mm	50 mm	280 mm	6
CDB087	5000 mL	220 mm	50 mm	365 mm	-

FLACON ISO BOUCHON BLEU

5%

ENDO
glasswareISO
4796-1BORO
3.3

- Anneau de versement et bouchon PP bleu (stérilisable jusqu'à 140 °C). Bouchon à vis GL45.

Référence	Vol.	d.	h.	Lot
CFB077	100 mL	56 mm	105 mm	10
CFB078	250 mL	70 mm	143 mm	8
CFB079	500 mL	86 mm	182 mm	6
CFB080	1000 mL	101 mm	203 mm	4

PISSETTE LDPE LARGE OUVERTURE

5%

ENDO
plasticware

- Flacon laveur fabriqué en LDPE. L'impression du flacon inclut le n° CAS (Chemical Abstract Service), les codes et symboles NFPA (National Fire Protection Association), les symboles des équipements de protection et les phrases de danger.

Réf.	Vol.	GL	Impression	Tapón
CKB016	250 mL	45	Méthanol	38 mm
CKB017	250 mL	45	Éthanol	38 mm
CKB018	250 mL	45	Isopropanol	38 mm
CKB019	250 mL	45	Acétone	38 mm
CKB020	250 mL	45	Eau distillée	38 mm

EPROUVETTE EN PP À DOUBLE GRADUATION

15%



ENDO plasticware

Réf.	Vol. mL	h. mm	Lot
DBJ041	10	130	10
DBJ042	25	148	10
DBJ043	50	169	10
DBJ044	100	250	10
DBJ045	250	295	6
DBJ046	500	350	6
DBJ047	1000	410	4

ÉPROUVETTE, PMP

5%



ENDO plasticware

ISO 6706

DIN 12681

■ Graduation bleue. Avec bec verseur

Réf.	Vol.	Tol. mL	H. mm	Lot
DBJ048	10 mL	±0.2	145	10
DBJ049	25 mL	±0.5	170	10
DBJ050	50 mL	±1.0	200	10
DBJ051	100 mL	±1.0	250	10
DBJ052	250 mL	±2.0	325	6

FIOLE JAUGÉE SANS BOUCHON POUR LE VIN

25%

PROFITEZ DE
25%
DE RÉDUCTION



BORO 3.3

ENDO glassware

- Avec bande de couleur (selon la norme ISO 1769).
- Conformité à la norme USP (pharmacopée américaine).

Réf.	Vol.	Plage mL	Ø mm	H. mm
DDJ022	750 mL	740-760	31	370
DDJ023	375 mL	364-385	23,5	325
DDJ024	1500 mL	1450-1550	35,5	455

PIPETTE POUR VIN DROITE

15%

BORO 3.3



Réf. - DLD009

Réf. - DLD007_8

Réf. - DLD002_5

ENDO glassware

Référence	Longueur	Diamètre	Type
DLD007	50 cm	30 mm	Droite
DLD008	65 cm	30 mm	Droite
DLD009*	77 cm	30 mm	Droite
DLD002	25 cm	20-22 mm	Courbe
DLD003	35 cm	20-22 mm	Courbe
DLD004	45 cm	20-22 mm	Courbe
DLD005	65 cm	20-22 mm	Courbe

* avec caoutchouc

CLASSE AS, PIPETTE VOLUMÉTRIQUE

30%

PROFITEZ DE
30%
DE RÉDUCTION



ISO 648

- Avec bande de couleur (selon la norme ISO 1769).
- Conformité à la norme USP (pharmacopée américaine).

GLASSCO

Réf.	Capacité	Tolérance	Bande	Lot
DJD017	0.5 mL	±0.006 mL	●	5
DJD018	1 mL	±0.006 mL	●	5
DJD019	2 mL	±0.006 mL	●	5
DJD020	3 mL	±0.010 mL	●	5
DJD021	5 mL	±0.010 mL	○	5
DJD022	10 mL	±0.020 mL	●	5
DJD023	15 mL	±0.030 mL	●	5
DJD024	20 mL	±0.030 mL	●	5
DJD025	25 mL	±0.030 mL	●	5
DJD026	30 mL	±0.030 mL	●	5
DJD027	40 mL	±0.050 mL	○	5
DJD028	50 mL	±0.050 mL	●	5
DJD029	100 mL	±0.080 mL	●	5

CENTRIFUGEUSE À BASSE VITESSE

15%



DAB



Référence	GBF016
Capacité du rotor	12 x 15 mL + 12 x 10 mL
Minuterie (min)	30 s-99 min 59 s / Continu
Plage de vitesse (rpm)	100-3500 (paliers de 100)
FCR maximale (xg)	2260
Dimensions approx. (mm)	482 x 414 x 254

CENTRIFUGEUSE MINI

10%

nahita
blue

Réf.	GDC008	GDC001	GDC002	GDC009
Modèle	2507/4	2507/7	2507/11	2507/30
Vitesse	4000rpm ±3%	7000rpm ±3%	10000rpm ±3%	12000rpm ±5%
FCR max	990 xg	2910 xg	5610 xg	8550 xg
Dimension	155x168x118 mm			

* consulter pour les rotors disponibles

CENTRIFUGEUSE POUR MICROPLAQUES

15%

nahita
blue

Référence	GDC011
Plage de vitesse (RPM)	300-3000 (± 15 rpm)
FCR max. (xg)	608
Minuterie	1-99 min. / 1-59 sec.
Capacité	2 microplaques de 96 puits / Plaques ELISA
Dimensions (LxAxH) (mm)	225x255x215

CENTRIFUGEUSE HAUTE VITESSE 2624/2

10%

nahita
blue

Référence	GLC005
Plage de vitesse (RPM)	100-15000 (incrément de 10 rpm)
FCR max. (xg)	21180 (incrément de 10 xg)
Minuterie	1-99 min. / 1-59 sec.
Capacité max.	50 mL
Dimensions (LxAxH) (mm)	280x360x250

* consulter pour les rotors disponibles

CENTRIFUGEUSE MEDIBAS+ MOD. 2742

15%

nahita
blue

YouTube

ROTOR ET PORTE-TUBES (INCLUS)



Réf. GLK014



Réf. GLK005



Réf. GNPO05



Réf. GLK002

Référence	GLC008
Capacité max.	400 mL (50mL x 8)
Minuterie	1-99 h. / 1-59 min. / 1-59 sec.
Vitesse max (rpm)	100-6000
FCR max. (xg)	5150 xg (Incréments de 10 xg)
Dimensions (mm)	390x500x320

* consulter pour les rotors disponibles

CENTRIFUGEUSE RÉFRIGÉRÉE À GRANDE VITESSE MODÈLE 2811R

15%

nahita
blue

Référence	GLF003
Plage de vitesse (RPM)	200-16000 (incrément de 10 rpm)
FCR max. (xg)	24100 (incrément de 10 xg)
Minuterie	1-99 h. / 1-59 min. / 1-59 sec.
Plage de température	-20 °C / +40 °C
Temp. min. à max. vitesse	0 °C
Capacité maximale	400 mL (100 mL x 4)
Dimensions (LxAxH) (mm)	493x584x345

* consulter pour les rotors disponibles

CENTRIFUGEUSE RÉFRIGÉRÉE À BASSE VITESSE MEDIBAS+

10%

nahita
blue

Référence	GNF001
Vitesse	100~6000 rpm (Incrément de 10 rpm)
FCR max	5150 xg (Incrément de 10xg)
Minuterie	1-99 h/1-59 min/1-59 s.
Plage de température	-20 °C~+40 °C
Temp. min. à max. vitesse	0 °C
Capacité max.	400 mL (50 mL x 8)
Dimensions	634 x 548 x 335 mm

* consulter pour les rotors disponibles

MICROSCOPE BINOCULAIRE PROFESSIONNEL

12%

Zuzi



Référence	HBC025	HBC026
Tête	Binoculaire	Trinoculaire
	Rotative à 360° et inclinée à 30°	
Oculaires	WF10x/22 (grand champ)	
Tourelle	Quadruple	
Objectifs	Plans achromatiques, corrigés à l'infini 4x; 10x; 40 (R); 100x (R)(I)	
Platine	Double plateau gradué, 185 x 142 mm	
Condenseur	Abbe N.A.1.25	
Mise au point	Commandes macro/micrométriques coaxiales	
Éclairage	Köhler; LED 5W	
Dimensions	380x275x430 mm	

CAMÉRA HDMI POUR MICROSCOPE

20%

Zuzi



Réf.: HGB008



Réf.: HGB009

- Caméras CMOS à montage C.
- La référence HGB009 inclut l'application ToupView pour smartphones ou tablettes.

Référence	HGB008	HGB009
Connexions	HDMI (affichage direct)	USB (câble vers ordinateur)
	WIFI (adaptateur USB)	WIFI (AP) (STA)(LAN)
	Ethernet (LAN)	Ethernet (LAN)
Capteur et taille (mm)	1080P/2MP/Sony IMX185(C) 1/1,9"(7,20x4,05)	4MP/Sony IMX347(C) 1/1,8"(7,8x4,38)
FPS / Résolution max.	30/1920x1080 (HDMI) 25/1920x1080 (RED)	30/2688x1512 (USB) 30/2688x1512 (RED)
Exposition (ms)	0,06 - 918	0,021 - 1000
Logiciel	XCamView	XCamView
Sortie	Monture Type C	Monture Type C

ZUZI SPLIT BEAM UV/VIS SPECTROPHOTOMETER, MODEL 4510/5

10%



Zuzi



- **Mode de fonctionnement** : photométrie, quantification, spectre, cinétique, balayage temporel, longueurs d'onde multiples, ADN/protéines et personnalisé.
- **Logiciel** : l'appareil inclut le logiciel UVStudio. Option UVStudio GLP/GMP. Permet l'utilisation du module de gestion des utilisateurs.

Référence	HJD015
Système optique	Faisceau divisé, réseau de 1200 lignes/mm
Plage de longueur d'onde	190-1100 nm
Largeur de bande	2 nm
Source lumineuse	Lampe flash au xénon
Plage photométrique	-0,3-3 A; 0-200% T; 0-9999,9 C

SPECTROPHOTOMÈTRE VISIBLE

10%



Zuzi



- **Mode de fonctionnement** : photométrie, quantification et balayage.
- **Logiciel** : l'appareil inclut le logiciel EasyUV Basic. Option EasyUV.

Référence	HJB007
Système optique	Faisceau divisé, réseau de 1200 lignes/mm
Plage long. de onda	320-1100 nm
Largeur de bande	4 nm
Source lumineuse	Tungstène
Plage photométrique	-0,3~3 A / 0~200 %T / 0~9999,9 C

SPECTROPHOTOMÈTRE UV-VIS

15%



- **Mode de fonctionnement** : photométrie et quantification.
- **Logiciel** : l'appareil inclut le logiciel EasyUV Basic.

Référence	HJD017
Système optique	Haz único, rejilla de 1200 líneas / mm
Plage de longueur d'onde	200-1050 nm
Largeur de bande	4 nm
Source lumineuse	Tungstène et deutérium
Plage photométrique	-0,3-3 A; 0-200% T; 0-999,9 C

CUVES

15%



Kartell



Réf.	Description	Vol.	Lot
HJM004	Macro	4,5 mL	10
HJM005	Semi-micro	1,5 mL	10
HJM007	Semi-micro	2,5 mL	10
HJM010	4 faces optiques	4,5 mL	10
HJM006	Macro	4,5 mL	10
HJM008	Semi-micro	2,5 mL	10
HJM009	Semi-micro	1,5 mL	10
HJM011	4 faces optiques	4,5 mL	10

en PIMMA en PS optique

BAIN DE BLOC MÉTALLIQUE

13%

nahita
blueHaute précision
thermiqueUtilisation simple
et intuitive

Référence	JDS010
Capacité	6x15 mL
Plage de température	Ambiante à 100°C
Minuterie	1-999 seg ou 1-999 min
Capteur	PT100
Dimensions approx.	140x115x210 mm

CO2 INCUBATOR

15%



Référence	JBB020
Plage de température	RT +5°C - 60°C
Résolution de température	0,1°C
Volume de la chambre	50 L
Matériau de la chambre et des plateaux	Acier inoxydable

MANTEAU CHAUFFANT AVEC AGITATION

10%



Référence	JGB009	JGB010
Modèle	Analogique	Numérique
Capacité		20 L
Température max.		380°C
Consommation		2,5 kW

BALANCE ANALYTIQUE, SÉRIE 5144 EX

12%



Référence (Étalonnage ext.)	KBF010	KBF011	KBF012
Référence (Étalonnage int.)	KBF013	KBF014	KBF015
Capacité (g)	120	320	520
Lisibilité (mg)		0,1	
Unités		g/oz/ct/mg	
Répétabilité (mg)	±0,1	±0,2	±0,2
Linéarité (mg)	±0,2	±0,3	±0,3
Interface		RS232/USB	
Taille du plateau (mm)		Ø 90	

BALANCE DE PRÉCISION, SÉRIE 5148, EX

10%



Référence (Étalonnage ext.)	KBD021	KBD023
Référence (Étalonnage int.)	KBD022	KBD024
Capacité (g)	0-520	0-1000
Lisibilité (g)	0.001	
Unités / Fonctions	g/ct/oz/mg	
Répétabilité / Linéarité (g)	± 0.002	
Taille du plateau (mm)	Ø 90	

VERRE DE MONTRE PP

20%



- Sans graduation. Épaisseur approximative 1 mm
- Avec base de support empêchant la rotation
- Résistent à des températures jusqu'à +120 °C

Référence	Ø (mm)	Lot
KBN070	60	10
KBN071	80	10
KBN072	100	10
KBN073	120	10

PH MÈTRE DE PAILLASSE PH820

5%



Référence	KDD009
Paramètres	pH/mV/°C
pH	
Plage	-2.000 – 19.999 pH
Résolution	0.1/0.01/0.001 pH
Précision	±0.002 pH ± 1 chiffre
Étalonnage	1 à 5 points automatiques
mV	
Plage	± 1999 mV
Résolution	1 mV
Précision	±0.1 % FS ± 1 chiffre
Température	0 – 100°C

SUPPORT POUR ÉLECTRODES

15%




Tête multifonction



Bras articulé à 360°

Référence	KDG001
Dim. (Pliage)	190x120x210 mm
Ø Orifices	1 de 13.5 mm, 2 de 13 mm, 2 de 12 mm, 1 de 7mm

MULTIPARAMÈTRE

7%



Référence	KZD005
Paramètres	pH/EC/°C
Conductivité	
Plage	0-200.0 μS/cm; 0-2000 μS/cm 0-20.00 mS/cm; 0-50.0°C
Résolution / Précision	0.1/1 μS, 0.01 mS / ±1%Fs
Étalonnage	1 à 3 points
Coefficient de température	0.00 a 4.00% / °C
pH	
Plage	-2.00 - 16.00 pH
Résolution / Précision	0.01 pH - ±0.01 pH
Étalonnage	1 à 3 points
Salinité	0 a 10.00 ppt

TESTEUR DE CONDUCTIVITÉ DE PAILLASSE

7%



Référence	KGD006
Paramètres	Cond/TDS/Sal/°C
Conduc. Plage	0.00-19.99 μS/cm; 20.0-199.9 μS/cm; 200-1999 μS/cm, 2-19.99 mS/cm; 20-199.9 mS/cm; 200-1999 mS/cm
TDS Plage	0.1 mg/L – 100 g/L (500 g/L S9500)
Salinité	0 – 100 ppt

MESUREUR PORTATIF

10%



Technologie avancée



Capacité de stockage

Référence	KZD032	KZD035	KZD034
Modèle	SX751	SX723	SX725
Paramètres	pH/mV/ORP/DO Cond/TDS/Sal/Res	pH/mV/Cond/ TDS/Sal/Res	pH/mV/DO
pH			
Plage	-2.00 à 19.99pH		
Conductivité			
Plage	0.00 a 19.99 μS/cm; 20.0 a 199.9 μS/cm 200 a 1999 mS/cm; 2.00 a 19.99 mS/cm 20.0 a 199.9 mS/cm		

ANALOGIQUE CHAUFFANT RSLAB-1C

10%



RS Lab



Référence	LBB003
Plage de vitesse	0-1500 rpm
Volume d'agitation maximal	20 L
Plage de température	Ambiante - 340°C
Matériau de la plaque	Revêtement céramique
Diamètre de la plaque	ø 135 mm
Dimensions approx.	280 x 160 x 85 mm

AGITATEUR NUMÉRIQUE CHAUFFANT

15%



RS Lab



Référence	LBD005
Matériau de la plaque	Métallique avec revêtement céramique
Écran	LED
Plage de vitesse	200 - 1500 rpm
Plage de température	Ambiante - 280°C
Volume maximal	3 L
Diamètre de la plaque	ø 135 mm
Dimensions approx.	260 x 150 x 80 mm

AGITATEUR NUMÉRIQUE AVEC CHAUFFE POUR LES FLACONS À FOND ROND

15%



RS Lab

Sécurité
avancéeChauffage précis
et uniformeDurabilité et faible
maintenance

Référence	LBD011	LBD012	LBD013	LBD014
Capacité (Erlenmeyers à fond rond)	100 mL	250 mL	500 mL	1000 mL
Ø interne	73 mm	90 mm	119 mm	145 mm
Plage de vitesse	200-1500 rpm			
Plage de température	25-280 °C			
Capteur externe de température	PT100 (Précision ± 0,1°C)			
Indice de protection	IP21			

MAGNÉTIQUE CHAUFFANT MULTIPOSTES

10%



RS Lab



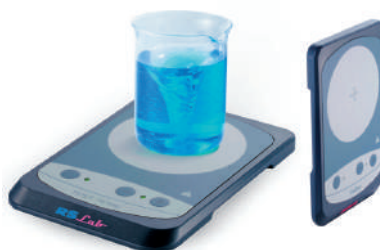
Référence	LBD023
Capacité maximale d'agitation (H2O)	40 L (10 L x 4)
Taille du plateau	ø 135 mm
Display	LCD
Plage de vitesse	200-1500 rpm
Plage de température	25-340°C
Dimensions (LxAxH)	698 x 270 x 128 mm

AGITATEUR EXTRA-PLAT, FLAT DESIGN

10%



RS Lab



Référence	LBG004
Plage de vitesse	15-1500 rpm
Indicateur de fonctionnement	0,80 L
Poids d'agitation maximal	2 kg
Volume d'agitation maximal	Oui
Diamètre de la plaque	ø 90 mm
Dimensions (LxAxH)	175 x 120 x 15 mm

AGITATEUR ROTATIF POUR TUBES

20%



YouTube



Référence	LJG006	LJG008
Type	Disque	Support rotatif
Vitesse	20-80 rpm	
Angle	40°-80°	-
Vol. (mL)	8x50 - 16x15 - 24x1.5/2	4x50 - 10x15 - 8x1.5/2
Dimensions	230x180x265 mm	425x100x125 mm

AGITATEUR NUMÉRIQUE

10%



YouTube



Référence	LBJ003	LBJ004
Nombre de positions	9	15
Matériau de la plaque de travail	Plaque anticorrosion PET	
Volume maximal d'agitation	9x500 mL	15x250 mL
Sens d'agitation	Sens antihoraire	
Vitesse	50-1500 rpm	
Taille de la tige d'agitation	30 mm	
Dimensions	435x330x85 mm	576x330x63 mm

AGITATEUR VORTEX NUMÉRIQUE AVEC CAPTEUR MODÈLE 710

10%



ACCESSOIRES (INCLUS)



Réf. LGG030



Réf. LGG031



Réf. LGG032

- Deux modes de fonctionnement, par contact et en continu.
- Équipé d'un capteur IR pour activer/désactiver le fonctionnement.

Référence	LGB007
Moteur	DC24V/1,5A
Plage de vitesse	200-3000rpm ± 5%
Diamètre de la circonférence	4.5mm
Écran	LCD
Capteur	IR

AGITATEUR DIGITAL À TIGE

20%



Référence	LLB008
Plage Vitesse	100-1200 rpm (± 10 rpm)
Temps	0-24 h
Capacité maximale	5 L
Viscosité maximale	5000 mPas
Dimensions	134x70x173 mm

DISTRIBUTEUR ACCUDOSE DUAL

20%



YouTube

DIGIPETTE



Référence	Vol. mL	Incréments
MDD085	0.25-2.5	0.05 mL
MDD086	0.5-5	0.1 mL
MDD087	1-10	0.2 mL
MDD088	2.5-30	0.5 mL
MDD089	5-60	1.0 mL

MICROPIPETTE PREMIUM DIGIPETTE

5%



DIGIPETTE



Réf. - MGB095

- Réglage précis du volume avec système de verrouillage intégré.
- Compatibilité universelle des embouts.

Réf.	Volume μL	Incrém. μL
MGB088	0.1-2.5	0.002
MGB089	0.5-10	0.02
MGB090	2-20	0.02
MGB091	5-50	0.1
MGB092	10-100	0.1
MGB093	20-200	0.2
MGB094	100-1000	1
Macropipettes		
MGB095	500-5000	10
MGB096	1000-10000	20

MICROPIPETTE ULTRALITE

20%



DIGIPETTE



Référence	Volume (μL)	Incréments (μL)
8 canaux		
MGG040	0.5-10	0.01
MGG041	2-20	0.02
MGG042	5-50	0.04
MGG043	10-100	0.20
MGG044	20-200	0.20
MGG045	40-300	0.40
12 canaux		
MGG046	0.5-10	0.01
MGG047	2-20	0.02
MGG048	5-50	0.04
MGG049	10-100	0.20
MGG050	20-200	0.20
MGG051	40-300	0.40

MICROPIPETTE ULTRALITE MINI

15%



DIGIPETTE



- Taille optimale pour un plus grand confort, 130 mm de longueur
- Avec éjecteur de pointe. Peut être stérilisable en autoclave.

Référence	Volume (μL)
MGD111	5
MGD112	10
MGD113	20
MGD114	25
MGD115	50
MGD116	100
MGD117	200

POMPE PÉRISTALTIQUE SÉRIE CT

12%



Nehita



Référence	MPD003
Vitesse maximale	600 rpm
Résolution de vitesse	0,1 rpm
Débit maximal	2280 ml/min
Angle d'aspiration	10°-720°
Vitesse d'aspiration	10-300 rpm
Indice de protection	IP31
Dimensions (LxAxH)	290x200x255 mm

SYSTÈME DE PURIFICATION DE L'EAU

7%



HYDROLAB

Référence	PDB006	PDB006.40
Alimentation	Eau de réseau	
Dimensions	200x370x430 mm	
Débit de production d'eau purifiée	4 L/h	
Conductivité de l'eau purifiée	< 0,06 μ S/cm	
Alertes	Messages / alarmes de surveillance	
Cartouches	Interchangeables et remplacement facile	
Manomètre	Pour l'eau d'entrée	
Réservoir de stockage	10L (eau purifiée)	40L (eau purifiée)

KIT RAMPE FILTRATION

15%



Nahita

Référence	Positions	Capacité
PJB018	1 position	300 mL
PJB021	1 position	500 mL
PJB019	3 Positions	300 mL
PJB022	3 Positions	500 mL
PJB020	6 Positions	300 mL
PJB023	6 Positions	600 mL

FILTRE STANDARD PLAT

10%



YouTube

■ Application dans les industries pharmaceutique et agroalimentaire, la santé, l'enseignement et la recherche.

Réf.	Ø	Emballage
PSB002	70 mm	100
PSB003	90 mm	100
PSB004	100 mm	100
PSB006	150 mm	100
PSB008	190 mm	100
PSB009	250 mm	100
PSB015	100 mm	100
PSB016	130 mm	100
PSB017	150 mm	100
PSB018	190 mm	100
PSB019	250 mm	100
PSB020	330 mm	100

POMPE À VIDE

10%



Nahita

RÉF- PXB011

RÉF- PXB010

Référence	PXB010	PXB011
Pression de vide	jusqu'à 200 mbar	jusqu'à 50 mbar
Débit	20 L/min	30 L/min
Tête de pompe	1	2
Niveau sonore	<50dB	<50dB
Température	7-40°C	

BAIN À ULTRASONS ROND

7%



NOUVEAU

Référence	ZCC031	ZCC032	ZCC033
Dim. du réservoir mm	Ø300x220	Ø350x240	Ø450x280
Volume	15 L	22 L	44 L
Puissance ultrasonique	360 W	480 W	900 W
Puissance de chauffage	400 W	600 W	1000 W
Fréquence	28/40 kHz		
Temps	1-99 min		
Température	0-80 °C		

RUBAN INDICATEUR DE STÉRILISATION

20%



Nahita

- Sans plomb avec une bonne conservation

Réf.	Long.	Largeur	Lot
ZCM008	50 m	19 mm	8

SACHETS DE STÉRILISATION AUTOSCELLANTS

15%



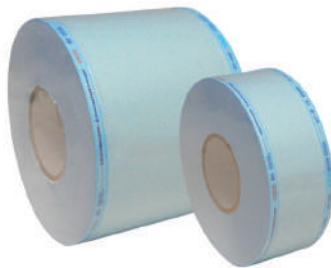
ENDO plasticware

- Se ferment hermétiquement avec une bande autocollante

Référence	Dimensions	Boîte
ZCM009	90x165 mm	200
ZCM010	90x260 mm	200
ZCM011	135x260 mm	200
ZCM012	190x360 mm	200

BOBINE PAPIER À STÉRILISER

10%



ENDO plasticware

- Rouleau avec base en papier et couverture plastique
- Pour la stérilisation de divers matériels.
- Avec indicateur de stérilisation et changement de couleur sur les côtés.

Réf.	Dimensions	Lot
ZCM015	150 mm x 200 m	4
ZCM016	200 mm x 200 m	2
ZCM017	250 mm x 200 m	2

MALAXEUR À PALES

12%



YouTube

Référence	ZHB002
Capacité	3 - 400 mL
Minuterie	1 seg - 100 horas
Vitesse des pales	3 - 12 coups/s
Distance des pales	0 - 50 mm
Taille du sac	17 x 30 cm
Température ambiante	0 - 35 °C
Dimensions	420 x 230 x 330 mm

HOMOGENÉISATEUR ANALOGIQUE

12%



YouTube



Nahita



Référence	ZHB005	ZHB006
Plage de vitesse	5000-35000 rpm	8000-30000 rpm
Réglage de la vitesse	Uniforme, 6 niveaux de vitesse	
Capacité totale	0.5-250 mL	150-10.000 mL
Matériau des pales	Acier inoxydable 316	

SCELLEUSE DE SACS STÉRILES

10%



Nahita

Référence	ZZC003
Largeur de scellage	15 mm
Longueur max. de scellage	300 mm
Épaisseur max. du plastique	0.4 mm
Dimensions	370x310x180 mm

* Rouleau non inclus