

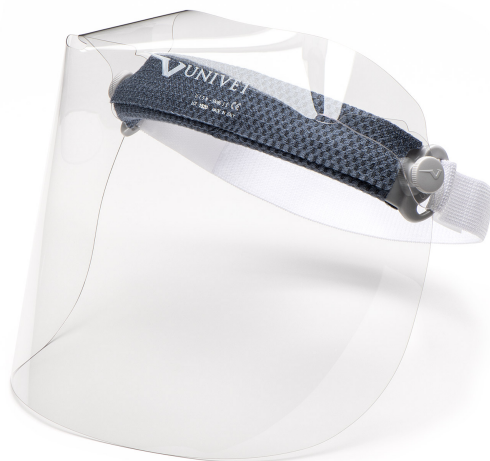
Médico / Viseras / 701.02

## 701.02 - Clear Acetate

Código: RBG030

Fecha: 29-01-26 1/2

El modelo de máscara de protección facial 701.02 cumple los estrictos requisitos de la norma EN166 (para la protección contra salpicaduras de líquidos) ya que está provisto de una visera que proporciona una amplia cobertura de la parte superior de la frente del usuario. Las propiedades antiempañamiento de su material permiten la visión incluso cuando la sudoración del usuario aumenta. Un suave tejido de espuma envuelve el bastidor delantero para garantizar un confort óptimo al usuario. Esta máscara de protección facial es adecuada para su uso con gafas oftálmicas y se puede utilizar en combinación con semimáscaras filtrantes en función del tipo y el tamaño. Hay máscaras de protección de repuesto disponibles bajo petición.



## Marcado de la montura ISO 16321

16321 U 6 CE

## Marcado de la lente ISO 16321

U 1 N CE

## Tecnología de la montura

Funcion Cubregafas, Lentes intercambiables

## Condiciones de uso

Luminosidad estándar, Bajo brillo

## Tecnología de las lentes

Antiempañante (N)

## Color de lente

Incoloro

## Material de la lente

Acetato

## Color de la montura

Gris/Blanco

## Normas

ISO 16321

## Requisitos opcionales

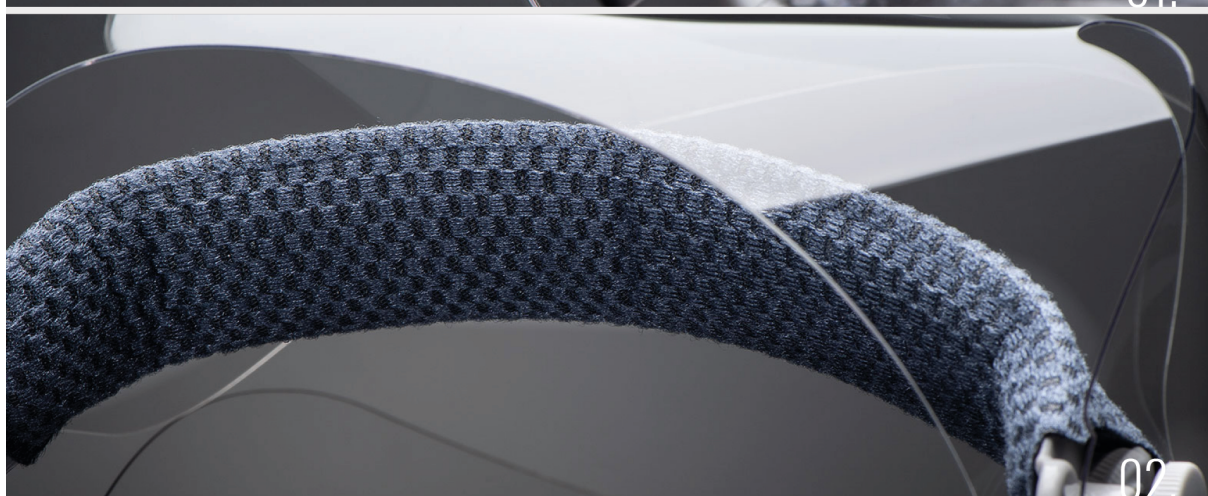
Resistencia al empañamiento (N)

## Clase óptica

Clase óptica (1)

## Peso

74g



01.

VISOR DE ACETATO  
ANTIEMPAÑAMIENTO

02.

GOMA ELÁSTICA AJUSTABLE

03.

VISOR INCLINABLE HASTA 90°

04.

VISOR EXTRAÍBLE PARA SU  
SUSTITUCIÓN

05.

PERMITE SU USO CON GAFAS  
GRADUADAS Y MASCARILLAS DE  
PROTECCIÓN

06.

CERTIFICADO DE ACUERDO CON LA  
NORMA EN166, MARCADO 3, PARA  
PROTECCIÓN CONTRA GOTAS Y  
SALPICADURAS DE LÍQUIDOS

Atención! las imágenes de esta página ilustran la tecnología de las monturas de la familia de productos en cuestión y podrían representar colores de monturas y lentes que no corresponden al código de producto de la siguiente hoja.