



Ficha órganos de los sentidos

Ref. [QBB001](#), [QBB016](#), [QBB002](#), [QBB003](#), [QBB004](#), [QBB029](#)

- Los órganos de los sentidos nos permiten recibir y procesar la información del medio exterior para poder interactuar con él de manera segura e independiente.
- La comprensión del mecanismo de actuación de dichos órganos es de gran importancia y con dicho propósito le ofrecemos esta serie de modelos anatómicos de los distintos órganos sensoriales acompañados cada uno por un didáctico manual descriptivo.

Modelos de ojo

Ref. [QBB001](#), [QBB016](#)

- Disponemos de dos modelos de globo ocular desmontables en distintas partes para mostrar la estructura completa del ojo: capas esclero-corneal (córnea y esclerótica), uveal (iris y coroides) y retiniana, cristalino, cámaras anterior y posterior del ojo, nervio óptico y músculos oculares.
- Cada uno de los modelos está aumentado 6 veces con respecto al tamaño real del ojo humano y se suministran con base.
- Los modelos son desmontables en:
 - Mitad superior del globo ocular (solo para referencia QBB001)
 - Córnea
 - Iris
 - Cristalino
 - Humor vítreo

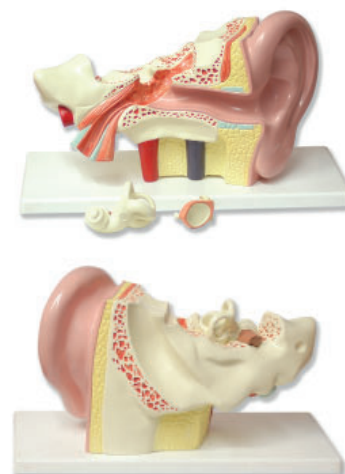


Referencia	Partes	Aumentos	Dimensiones con base (LxAxH, cm)
QBB001	6	6x	15x15x25
QBB016	5	6x	16x16x20

Modelos de oído

Ref. [QBB002](#), [QBB003](#)

- Estos prácticos modelos son una representación del oído externo, medio e interno que permite el estudio e identificación de las distintas partes del órgano auditivo y del equilibrio: pabellón y conducto auditivo, membrana timpánica y cadena de huesecillos, trompa de Eustaquio, cóclea y conductos semicirculares y nervio auditivo. Ambos modelos se suministran con base.
- Según las partes señaladas para cada modelo, éstos presentan varias estructuras desmontables (membrana timpánica, cadena huesecillos, cóclea, conductos semicirculares o nervio auditivo)



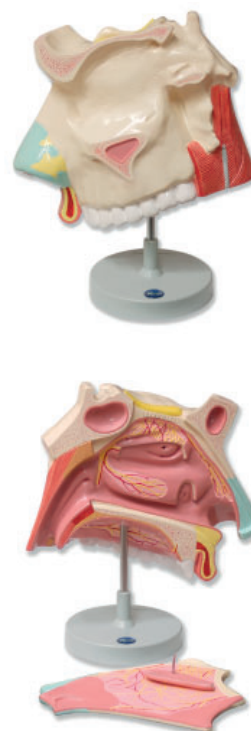
Referencia	Partes	Aumentos	Dimensiones con base (LxAxH, cm)
QBB002	4	3x	15x36x20
QBB003	3	1.5x	12x17x12



Modelo de cavidad nasal

Ref. QBB004

- El modelo muestra la mitad izquierda superior del rostro permitiendo el estudio y visualización al detalle de la estructura nasal.
- Están representados los senos frontal, esfenoidal y maxilar, el tabique y el cartílago nasal, la mucosa y bulbo olfatorio, los cornetes superior, medio e inferior además de mostrarse la irrigación sanguínea y terminaciones nerviosas de la mucosa nasal, olfatoria y el paladar.
- El modelo tiene 2 partes desmontables:
 - Tabique nasal
 - Cornete medio



Referencia	Partes	Aumentos	Dimensiones con base (LxAxH, cm)
QBB004	3	3x	15x28x33

Modelo de piel

Ref. QBB029

- Esta representación en bloque muestra una sección de piel fina humana en forma tridimensional y en ella se aprecian las tres capas que la componen (epidermis, dermis e hipodermis).
- Se encuentran también representadas diversas estructuras presentes en este órgano como los folículos pilosos, glándulas sebáceas y sudoríparas, receptores sensoriales, nervios y vasos sanguíneos y linfáticos.
- El modelo está aumentado unas 60 veces con respecto a su tamaño real y se suministra con base.



Referencia	Partes	Aumentos	Dimensiones con base (LxAxH, cm)
QBB029	1	60x	17x17x18