



## Noix

Les noix de laboratoire sont utilisées pour maintenir certaines pièces telles que des anneaux, des pinces, des tiges, etc. sur des supports. Fabriqués en métal et très résistants, les écrous de laboratoire Nahita sont disponibles en différents modèles et tailles pour répondre à tous les besoins.

## Double noix

**FCP001, FCP002, FCP003, FCP004, FCP005, FCP006, FCP007, FCP008, FCP009**

- Construction métallique, disponible en différentes tailles et couleurs
- Permet de monter les instruments à un angle de 90°
- Avec roulettes de réglage en plastique



Référence	Description	Longueur (mm)	Tiges (mm)
FCP001	Petite, peinte	53	13
FCP002	Moyenne, peinte,	70	16
FCP003	Grande, peinte,	84	21
FCP004	Extra grande, peinte	97	25
FCP005	Petite, plaquée en cinc	53	13
FCP006	Moyenne, plaquée en cinc	70	16
FCP007	Grande, plaquée en cinc	84	21
FCP008	Extra grande, plaquée en cinc,	97	25
FCP009	Moyenne plaquée en cinc, ronde	53	14



## Double, revêtement en résine

**FCP010**

Référence	Tiges jusqu'à (mm)
FCP010	16

## Double rotation

**FCP011, FCP012**



Référence	Tiges jusqu'à (mm)
FCP011	20/13
FCP012	18

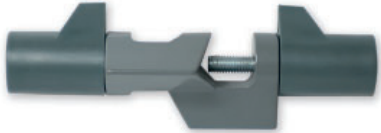


## Noix

Les noix de laboratoire sont utilisées pour maintenir certaines pièces telles que des anneaux, des pinces, des tiges, etc. sur des supports. Fabriqués en métal et très résistants, les écrous de laboratoire Nahita sont disponibles en différents modèles et tailles pour répondre à tous les besoins.

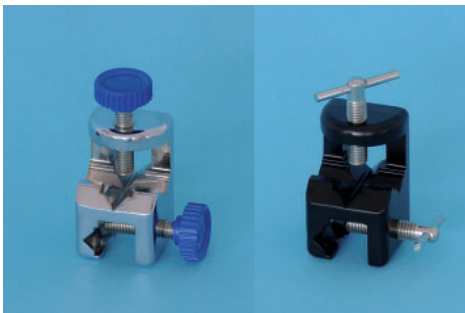
### Modèle Phywe noix

#### FCP013



- Construction métallique de grand format, particulièrement robuste pour les charges élevées
- Permet de serrer deux tiges jusqu'à 24 mm de diamètre à un angle de 90°

Référence	Couleur	Longueur (mm)	Tiges jusqu'à (mm)
FCP013	Gris	170	24



### Noix universelles

#### FCP014, FCP015

- Fabriquées en métal et très robustes, elles conviennent aux montages parallèles, perpendiculaires et en T
- Les roues de réglage des tiges sont en plastique

Référence	Couleur	Longueur (mm)	Tiges jusqu'à (mm)
FCP014	Chrome	55	16
FCP015	Peintures	55	16

### Noix pour assemblages de laboratoire

#### FCP017, FCP016, FCP018, FCP019, FCP020



- Les écrous de type P permettent le montage de deux tiges de support à angle droit tandis que l'écrou de type Trevin peut être utilisé pour le montage de supports multiples et à 3 angles différents.
- Les deux types d'écrous sont dotés de vis à tête creuse à six pans creux pour les clés Allen.

Référence	Modèle	Tiges (mm)
FCP017	Type P	12
FCP016	Type P	10
FCP018	Type P	14
FCP019	Type P	16
FCP020	Trevin	9-13