



# Centrifugeuse réfrigérée de grande capacité, à contrôle par microprocesseur pour tubes, flacons, et poches de sang "Megafriger-BLT-Blood" et "Macrofriger-BLT-Blood"



**Modèle original de J.P.Selecta. Avec moteur d'induction libre de maintenance.**

## SÉCURITÉ:

SELON NORMES UNE-EN 61010-2-020.  
CYLINDRE PROTECTEUR ENTRE LA CUVE INTERIEURE ET LE MEUBLE.  
BLOCAGE DE L'OUVERTURE DU COUVERCLE LORSQUE LE ROTOR EST EN MOUVEMENT.

BLOCAGE DE LA MISE EN MARCHÉ SI LE COUVERCLE EST OUVERT.  
ARRÊT AUTOMATIQUE EN CAS DE DESEQUILIBRE.  
COUVERCLE AVEC DOUBLE FERMETURE ELECTROMAGNETIQUE. OUVERTURE MANUELLE DU COUVERCLE EN CAS DE PANNE DE COURANT. POUSSOIR D'ARRÊT DE SECURITE.

## CARACTÉRISTIQUES COMMUNES

### Écran tactile TFT 7"

Meuble: structure en aluminium dans le modèle Megafriger et en tube d'acier avec côtés Dur-Al dans le modèle Macrofriger.

Cuve intérieure en acier inox.

Protecteur en alluminium réduisant la résistance de l'air.

Anneau de sécurité en acier de 8 mm.

Rotor, pots et adaptateurs fabriqués avec du matériel de haute résistance dûment identifiés avec une gravure inaltérable.

Suspension élastique du groupe motrice moyennant un silent-block de haute qualité et des amortisseurs radiaux qui garantissent un fonctionnement doux, silencieux et sans vibrations.

Système motrice équipé d'un moteur à induction sans entretien et libre de pollution. Groupe compresseur semi-hermétique, monté sur accouplement antivibratoire, sans CFC.

Fixation de l'appareil par des supports en caoutchouc s'ajustant sur la surface du sol.

**Carte électronique** digital commandé par micro-processeur pour le contrôle de tous les paramètres de fonctionnement: vitesse, accélération, freinage, R.C.F., température, temps, mémoire pour 10 programmes différents, identification du rotor et alarmes de fonctionnement.

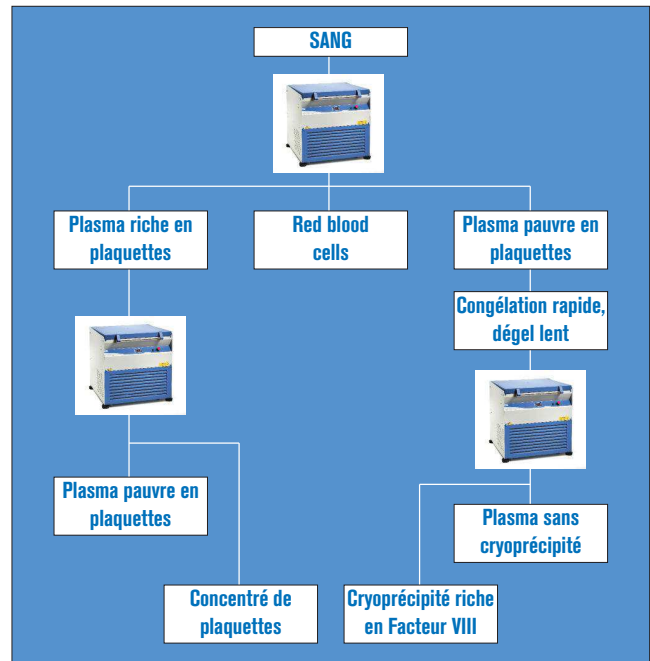
**Indicateur numérique du nombre d'heures de fonctionnement du rotor et des pots pour poches de sang.**

## APPLICATIONS

Spécialement indiquée pour applications sur banques de sang où la répétition et la précision de la vitesse, temps, température et rampes d'accélération et de freinage sont déterminants pour obtenir la séparation des différents composants sanguins. Recherche sérologique.

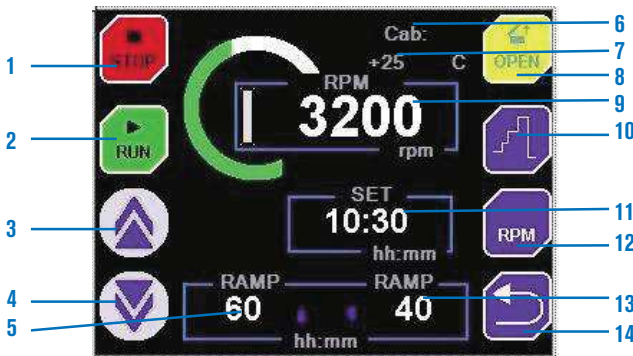
Biologie moléculaire.

Séparation de sérums pour l'industrie pharmaceutique.



## PANNEAU DE COMMANDES

### Écran tactile



1. Touche pour arrêter le processus.
2. Touche pour démarrer le processus.
3. Touche pour augmenter la valeur.
4. Touche pour diminuer la valeur.
5. Rampe d'accélération programmée.
6. Modèle de rotor utilisé.
7. Lecture de la température en temps réel. (modèles réfrigérés seulement).
8. Touche pour ouvrir la porte.
9. Lecture en temps réel de T.P.M. ou R.C.F.
10. Opération séquentielle.
11. Indicateur de temps écoulé.
12. Touche pour changer T.P.M / R.C.F.
13. Rampe de freinage programmée.
14. Touche de retour.

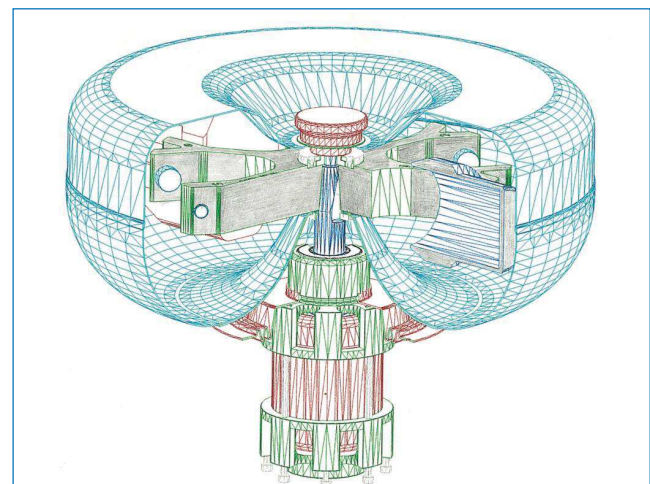


Schéma du groupe moteur avec rotor oscillante et protecteur avec couvercle qui réduit la résistance de l'air et la hausse de température.

NOUVEAU

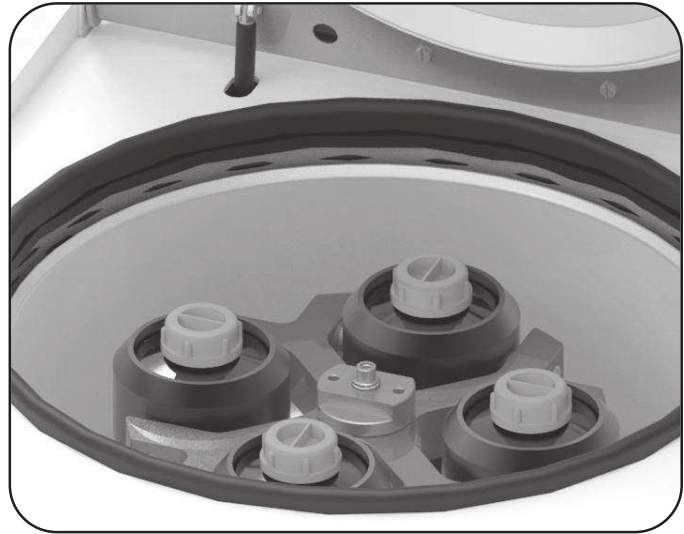


# Centrifugeuse réfrigérée de grande capacité, à contrôle par microprocesseur pour tubes, flacons, et poches de sang "Megafriger-BLT-Blood"

TEMPÉRATURES DE TRAVAIL RÉGLABLES DE -10 A 40 °C. (TEMPÉRATURE À L'ARRÊT -20 °C).

CAPACITE DE FLAONS JUSQU'À 1000 ml ET PARTICULIEREMENT POUR POCHEs DE SANG TRIPLES OU QUADRUPLES DE 500 À 800 ml.

CAPACITE MAXIMALE DE 4 POCHEs.



Détail rotor oscillant de 4 places, construit en acier traité.



Fonctions et panneau de commande (voir page 127).

### CARACTERISTIQUES TECHNIQUES

Volume maximum:	4000 ml
Capacité maximale du pot:	1000 ml
Vitesse 7001488:	de 300 à 4600 t.p.m.
Stabilité:	±5 t.p.m.
Résolution de t.p.m.:	10 t.p.m.
R.C.F.:	de 24 à 5700
Stabilité:	±5 g
Résolution:	4 g
Température:	de -10 °C à 40 °C
Stabilité:	±4 °C
Résolution:	1 °C
Rang du temps:	99 min. 59 seg.
Rayon de centrifugation:	241 mm
Rampes d'accélération:	5
Rampes de freinage:	9 linéaires et 6 quadratics
Alimentation:	230
Puissance:	1700 VA

### MODÈLE

Code	Volume maxi. ml	Capacité maxi. tubes	Haut./Larg./Prof. (extérieur) cm	Consom. W	Poids Kg
7001488	4000	4 sacs x 800 ml	97 70 72	1700	1

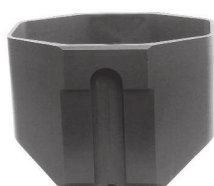
## ACCESSOIRES

**Rotor oscillant à 4 places, construit en acier traité.**



Code **7001343**

**Pots et réducteurs interchangeables, avec marque d'identification. Autoclavables.**



Pot pour poches de sang.

Capacité: 1 poche de 500 à 800 ml.  
Code **7001344**



Pot normal.  
Capacité: 1 poche de sang de 500 à 800 ml ou 1 flacon de 1 litre ou réducteurs.

Code **7001393**

## Réducteurs pour pot code 7001393.

Flacon



1001394



7001395



7001396



7001397



7001398



7001399



7001400



7001401

Pot normal	Code réducteur	Volume máximo (4 adaptateurs)	Capacité poches ou tubes pour réducteur	Ø x Longueur mm	R.p.m. de/jusqu'à	R.c.f. (xg) de/jusqu'à
<b>7001344</b>	-	3200 ml	1 poche de 500 a 800 ml	-	300/4600	24/5520
<b>7001393</b> Capacité sans réducteur: 1 poche de 500 à 800 ml o 1 flacon de 1000 ml	Flacon de 1000 ml <b>1001394</b>	4000 ml	1 flacon de 1000 ml ou 1 poche	98 x 175	300/4600	24/5520
	<b>7001395</b>	2000 ml	1 flacon de 500 ml	70 x 165	300/4600	24/5520
	<b>7001396</b>	800 ml	1 flacon de 200 ml	56,6 x 104	300/4600	24/5520
	<b>7001397</b>	800 ml	2 tubes de 100 ml	44 x 104	300/4600	24/5520
	<b>7001398</b>	800 ml	4 tubes de 50 ml	34 x 100	300/4600	24/5520
	<b>7001399</b>	900 ml	9 tubes de 25 ml	24 x 100	300/4600	24/5520
	<b>7001400</b>	1020 ml	17 tubes de 15 ml	16,5 x 100	300/4600	24/5520
<b>7001401</b>	672 ml	24 tubes de 7 ml	12 x 100	300/4600	24/5520	

Tous les rotors et adaptateurs sont fournis sans tubes que l'on peut acquérir comme accessoire (voir page 132).

Pour d'autres dimensions et capacités de tubes, nous pouvons fabriquer des adaptateurs selon un plan ou selon un échantillon de tube apporté par le client.

## COMPLEMENTS



## Armoires réfrigérées pour banques de sang "Blood Bank" A, C et D.

AVEC CIRCULATION FORCÉE DE L'AIR.  
POUR TEMPÉRATURE FIXE +4 °C. STABILITÉ ±1,5 °C. RÉOLUTION 1 °C.  
ENREGISTREUR GRAPHIQUE DE TEMPÉRATURE DE 7 JOURS.  
CAPACITÉS DEPUIS 80 JUSQU'À 480 POUCHES.

### CARACTÉRISTIQUES

Voir. 79



MODÈLES	Code	Capacité litres	Capacité poches	Haut. / Larg. / Prof. (intérieur) cm	Haut. / Larg. / Prof. (extérieur) cm	Consom. W	Puissance HP	N° de d'étagères	Poids Kg
Blood Bank A	<b>2101519</b>	235	80	109 51 55	156 61 62	300	1/7	4	90
Blood Bank C	<b>2101512</b>	560	200	153 54 66	213 80 79	497	3/8	4	165
Blood Bank D	<b>2101514</b>	1240	480	153 124 68	213 139 79	1034	5/8	8	212

Fournis avec étagères