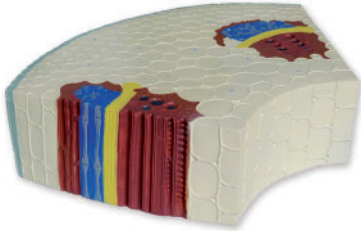




▶ QBG - Botánica

Dirigidos hacia el estudio de las diferentes estructuras vegetales de mayor interés en el ámbito educativo.

▶ Tallo de dicotiledónea



- 1| Muestra la anatomía del tallo, tanto su sección transversal como la longitudinal.
- 2| Muestra los haces vasculares (xilema, floema, procambium), el córtex y la parénquima (medular e interfascicular) así como la epidermis exterior.
- 3| Fabricado en PVC.

Referencia	Partes	Aumentos
QBG001	1	125x

▶ Sección longitudinal de raíz



- 1| Sección longitudinal de raíz que muestra su morfología interna y externa.
- 2| Representa las zonas de división (caliptra y meristemo apical), elongación y diferenciación (pelo radical).
- 3| Permite distinguir de fuera adentro: epidermis, parénquima cortical, haz vascular, xilema y floema.
- 4| Fabricado en PVC.

Referencia	Partes	Aumentos
QBG002	1	100x

▶ Flor de melocotonero



- 1| Representa la parte de una flor: pedúnculo, receptáculo, cáliz (sépalos), corola, (pétalos), estambres (antera y filamento).
- 2| Suministrado con base.

Referencia	Partes	Aumentos
QBG003	1	200x

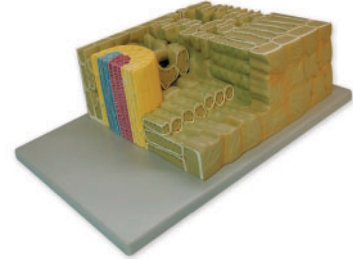


▶ QBG - Botánica

▶ Sección de hoja

- 1| Con seis partes numeradas, están representadas la epidermis superior, parénquima en empalizada, haz vascular, parénquima lagunar, epidermis inferior y estoma.
- 2| Incluye base, fabricado en PVC
- 3| Representa la sección transversal y longitudinal de la hoja.

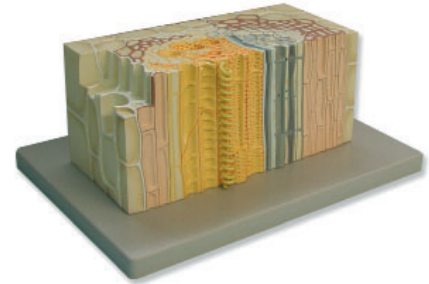
Referencia	Partes	Aumentos
QBG005	1	700x



▶ Haz vascular

- 1| Sección longitudinal y transversal del haz vascular.
- 2| El modelo muestra la estructura de los vasos conductores con gran detalle, con nueve partes numeradas: parénquima, xilema, floema, cambium, fibra, etc.
- 3| Se suministra con base, fabricado en PVC.

Referencia	Partes	Aumentos
QBG006	1	550x



▶ Fertilización de angiosperma

- 1| Muestra con detalle los órganos masculinos (androceo) y femenino (gineceo) de una flor de angiosperma.
- 2| Se distinguen los estambres, conteniendo el polen, y el carpelo (estigma, estilo, ovario y óvulos).
- 3| Se suministra con base, fabricado en PVC.

Referencia	Partes	Aumentos
QBG007	1	300x

