



### ELEVADORES "LAB-ELE"

Con base en aluminio anodizado.

Código **1000294**      Plataforma útil: 115 x 140 mm.  
Poder de elevación: 260 mm.  
Peso máximo soportable: 1 kg.

Código **7000295**      Plataforma útil: 200 x 200 mm.  
Poder de elevación: 260 mm.  
Peso máximo soportable: 1,7 kg.  
Provisto de orificio y nuez de fijación  
con varilla soporte de 10 Ø x 600 mm de largo.



### ELEVADORES "LAB-STEEL"

Totalmente en acero inox. AISI 304.

Construcción robusta y perfecta estabilidad.

Modelos:

#### "LAB-STEEL" MINI

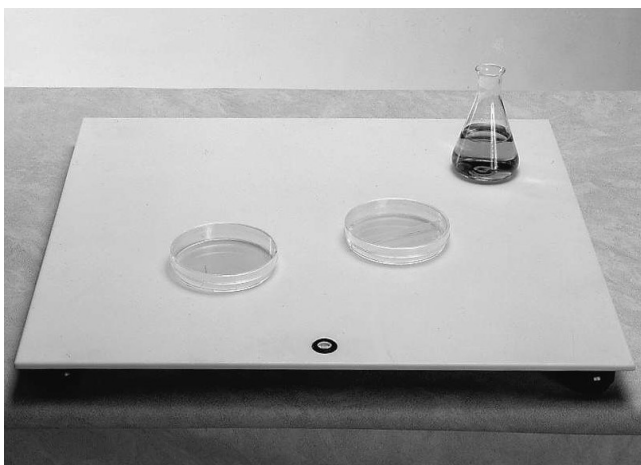
Código **1001104**      Plataforma útil: 145 x 145 mm. Poder de elevación  
desde 55 a 155 mm. Peso máximo soportable: 1,3 Kg.

#### "LAB-STEEL" MEDI

Código **1001161**      Plataforma útil: 200 x 200 mm. Poder de elevación  
desde 65 a 270 mm. Peso máximo soportable: 2 Kg.

#### "LAB-STEEL" MAXI

Código **1001105**      Plataforma útil: 250 x 250 mm. Poder de elevación  
desde 65 a 270 mm. Peso máximo soportable: 3 Kg.



### TABLERO DE MESA "ALMANDINE"

En poliéster con carga mineral.

#### Características:

Excelente resistencia química inalterable a los grupos 1 y 2.  
Resistente a la abrasión, al agua hirviendo, al calor seco, al fuego y al rayado.  
Fácilmente limpiable eliminando las manchas simplemente con un detergente o  
abrasivo.

#### Aplicaciones:

Como protector de encimeras a las agresiones químicas, térmicas y mecánicas.  
Para trabajos con ácidos, bases, disolventes o tinciones.  
Para preparación a nivel de gels de agar horizontales.  
Para preparación de placas Petri, pequeñas balanzas de precisión, etc.

Código	Ancho	Grueso	Fondo	
<b>1001090</b>	48 cm.	0,6 cm.	45 cm.	Sin nivelación.
<b>1001091</b>	48 cm.	0,6 cm.	45 cm.	Con dispositivos de nivelación regulables y nivel de burbuja.



### ANILLOS ESTABILIZADORES "CIRCUM"

En acero recubiertos de P.V.C.

#### Aplicaciones:

Por su peso estabilizan recipientes tales como balones, erlenmeyers, probetas, etc,  
evitando que floten en un fluido o baños termostáticos. (Baños maría).

Código	Color	Modo	Ø interior mm.	Peso g.
<b>1001169</b>	rojo	abierto	50	207
<b>1001170</b>	rojo	abierto	70	340
<b>1001171</b>	rojo	abierto	100	470
<b>1001734</b>	azul	cerrado	48	270
<b>1001735</b>	azul	cerrado	70	360
<b>1001736</b>	azul	cerrado	90	440

Soporte para anillos en acero inox.

Código **1001737**