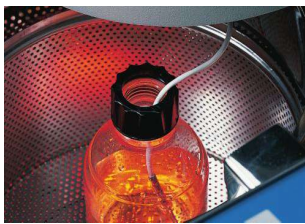


COMPLEMENTS pour autoclaves verticaux qui doivent être installés à l'usine.



Sonde Pt 100. Pour lecture de température.

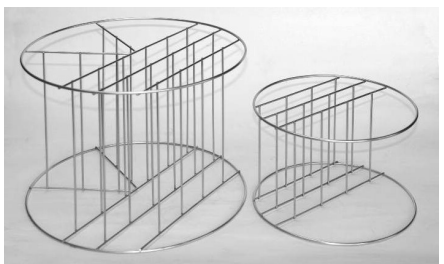
Afin de pouvoir garantir que s'accomplissent les paramètres de temps et de température en toutes circonstances, les autoclaves AUTESTER ST DRY PV-III disposent d'un connecteur pour pouvoir installer une sonde de température à l'intérieur d'un flacon à culture, d'une boîte de résidus, etc.

En connectant la sonde externe, le système doit être sélectionné dans les paramètres et apparaissent alors sur l'écran les valeurs détectées par la sonde.

Pour les autoclaves PRESOCLAVE III et PRESOCLAVE PLUS cette sonde a seulement la fonction de lecteur de température moyennant un thermomètre ou registrateur externe, et on a besoin d'une imprimante extérieure que l'utilisateur doit fournir.

Code **4001219**

ACCESSOIRES POUR LES MODELES D'AUTOCLAVES VERTICAUX



Paniers en fil acier inox. AISI 304.

Code	Ø	Haut.	Pour autoclaves	Capacité
	cm	cm	codes	tôle
1004771	22	14	4001745	1
1004772	22	24	4001756	1
1004773	23	17	4001757	2
1000495	27	20	4001758 - 4001770 - 4002516	3
1000496	36	28	4001759 - 4001771 - 4002519	2
1000780	44	22	4001772 - 4002518	3
1000490*	26	19	4001758 - 4001770 - 4002516	3
1000491*	36	26	4001759 - 4001771 - 4002519	2
1000492*	47	20	4001772 - 4002518	3

*Paniers aveugle en acier inox. AISI 304.

Chassis en fil acier inox. AISI 304.

Code

1001217 Chassis 4 compartiments pour panier code 1000495.

1001218 Chassis 6 compartiments pour panier code 1000496.

1001222 Chassis 7 compartiments pour panier code 1000780.

Tambours de stérilisation

Código	Ø	Haut.	Pour autoclaves	Capacité
	cm	cm	codes	tambours
1002418	25	18	4001758 - 4001770 - 4002516	3
1002419	35	27	4001759 - 4001771 - 4002519	2
1003420	28	18	Ne s'adapte pas à nos autoclaves.	

Distillateur d'eau spécial autoclave "DEST-4"

Capacité de distillation 1,2 litres par heure. Capacité intérieure 4 litres.

Boîtier fabriqué en plastique thermorésistant. Intérieur en acier inox.

Réfrigération du serpentin par air forcé.

Sans éléments en verre. Très facile d'utilisation.

Dispositif de sur chauffage par manque d'eau.

Livré avec un récipient en plastique de 4 litres et trois distributeurs avec filtre.

Note : pour un usage quotidien, nous conseillons de changer le filtre tout les 3 mois.



Code	Capacité distillation litres/heure	Conductivité µs/cm	Ø	Haut. cm	Consom. W	Poids Kg
4001729	1,2	5	29	39	750	3,5

Rechange: distributeur avec filtre. Code **4001730**

Détergent "BIO-SEL".

Pour le nettoyage et la maintenance, nous conseillons ce détergent particulier pour son grand pouvoir nettoyant, ses excellentes caractéristiques biodégradables et car il est sans phosphate.

Code

1000025 Capacité 1 litre.

1000026 Capacité 4 litres.

1000852 Boîte de 12 unités en flacons de 1 litre.

1000853 Boîte de 4 unités en flacons de 4 litres.