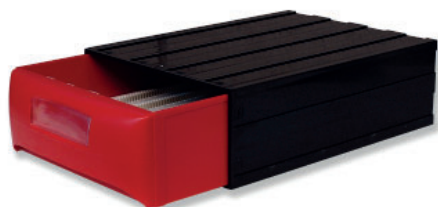


▶ BPG - Classement de lames

▶ Classeur pour lames



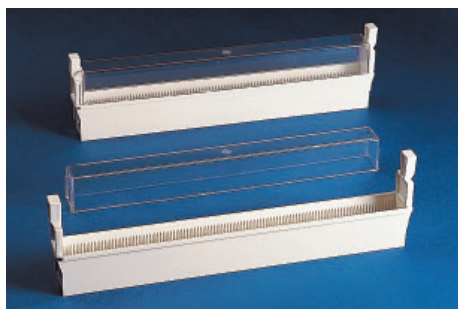
- 1 | Fabrique en plastique, empilable.
- 2 | Avec 6 supports pour 75 porte-objets (capacité total de 450 lames).

Référence	Description	Dimensions
BPG017	Classeur pour lames, plastique rouge	34x23x10 cm

▶ Système de stockage de lames à microscope

1 | Il s'agit d'un système conçu pour le tri et le stockage des lames de microscope.

2 | Il possède 4 tiroirs. Ce système de rangement est proposé soit avec des pieds fixes, soit sur roulettes permettant de proposer un système mobile.



- 1 | Chaque tiroir peut contenir jusqu'à 13 supports pour lames (BPG026) avec des couvercles transparents (ref. BPG025), à commander séparément.
- 2 | Chaque support de lames BPG026 peut contenir 100 lames à microscope, facilement identifiables, et chaque cavité est numérotée. L'ensemble complet de stockage peut contenir jusqu'à 5200 lames à microscope.
- 3 | Les couvercles transparents BPG025 assurent une visibilité facile du contenu, mais aussi une protection contre les poussières et autres corps étrangers.

Référence	Description
BPG025	Couvercle
BPG026	Système de classement de lames



1 | sa structure métallique est stable et les tiroirs sont en PMMA permettant d'assurer une très bonne luminosité, fonctionnalité, solidité et durabilité.

Référence	Roues	Dimensions
BPG035	Oui	490x475x780 mm
BPG036	Non	490x475x700 mm



1 | La version mobile peut être transformée en modèle fixe et inversement grâce au kit de quatre pieds fixes, ou au kit de quatre roues.

Référence	Description
BPG037	Jeu de 4 roues pour module de stockage
BPG038	Jeu de 4 pieds pour module de stockage