

**tablets con cámara  
para microscopio**

**ZUZI**  
**HGF001**  
**HGF002**

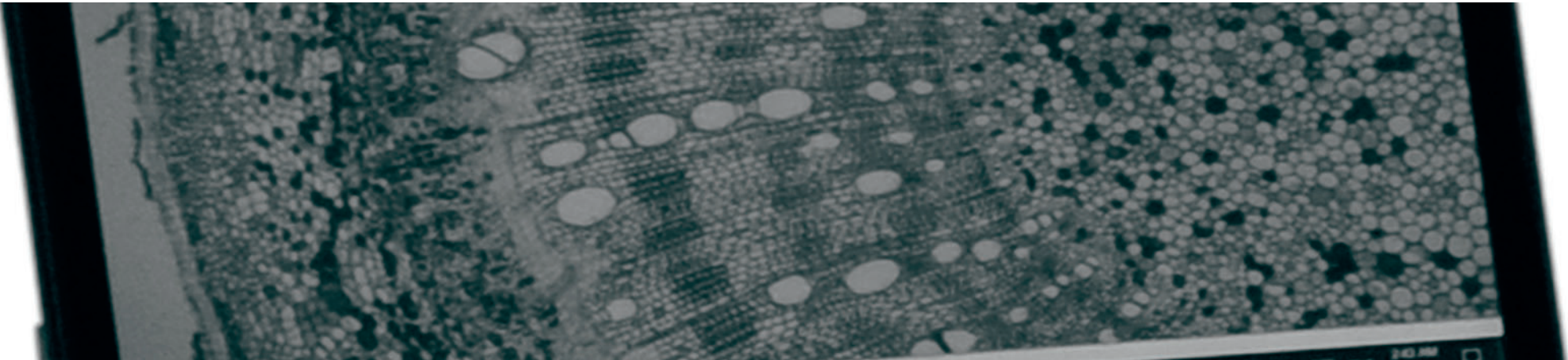
## tablets con cámara para microscopio

Las tablets son accesorios perfectos para los microscopios que facilitarán la visualización de imágenes y su análisis. Son robustas y fáciles de usar por su pantalla táctil, además, tienen dos salidas USB que se pueden usar para un teclado y un ratón.

La cámara de la tablet tiene conexión rosca C e incluye además un adaptador 23mm 0.5x, de esta manera la tablet es compatible con microscopios monoculares, binoculares, trioculares y con estereomicroscopio, microscopio de disección y telescopios.

Estas tablets para microscopio tienen incorporado un sensor CMOS de alta sensibilidad y están equipadas con el software S-eye que permite capturar imágenes, grabar videos y procesar y analizar imágenes con alta precisión.

Este software presenta una interfaz fácil de usar. Además, con el porta de calibración con dos escalas, HGG004, podrá sacar todo el rendimiento posible a las funciones de medición del software.



## tablets: **montaje y ensamblaje a microscopio**

[1] Tablets REF - HGF001 y HGF002



[2] Adaptador incluido con las tablets REF - HGG001



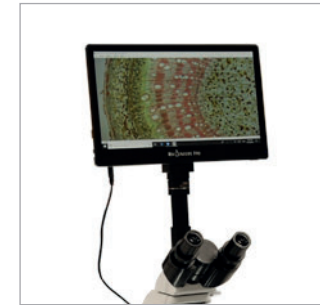
[3] Enrosque el adaptador en la tablet para ensamblarlo.



[4] Coloque el conjunto en el ocular del microscopio



[5] Una vez colocado en el ocular del microscopio ya puede ver la imagen en la tablet



## tablets: **adaptadores compatibles (no incluidos)**



[1] REF - HGG002  
Adaptador 30.0 mm para microscopio y estéreo. Diámetro 23.2mm se convierte a 30.00



[2] REF - HGG003  
Adaptador 30.5 mm para microscopio y estéreo. Diámetro 23.2mm se convierte a 30.5

tablets con cámara para microscopio

tablet para  
microscopio:  
**REF - HGF001**



Referencia	HGF001
Pantalla	9,7 pulgadas. Pantalla táctil con sistema Android.
Sistema operativo	Android
Cámara	5.0 Megapíxel
Sensor	GC5033 de 1/2.5 pulgadas
Resolución	1536x2048
Interfaz de salida	USB 2.0, HDMI, tarjeta del TF, WIFI
Tamaño de píxel	2,8 $\mu\text{m}$ x 2.8 $\mu\text{m}$
Alimentación	DC-12V
Software de análisis	Software S-eye
RAM	2GB
Disco duro	6GB
Procesador	Android RK3288 1.8GHz Quad Core A17

tablets con cámara para microscopio

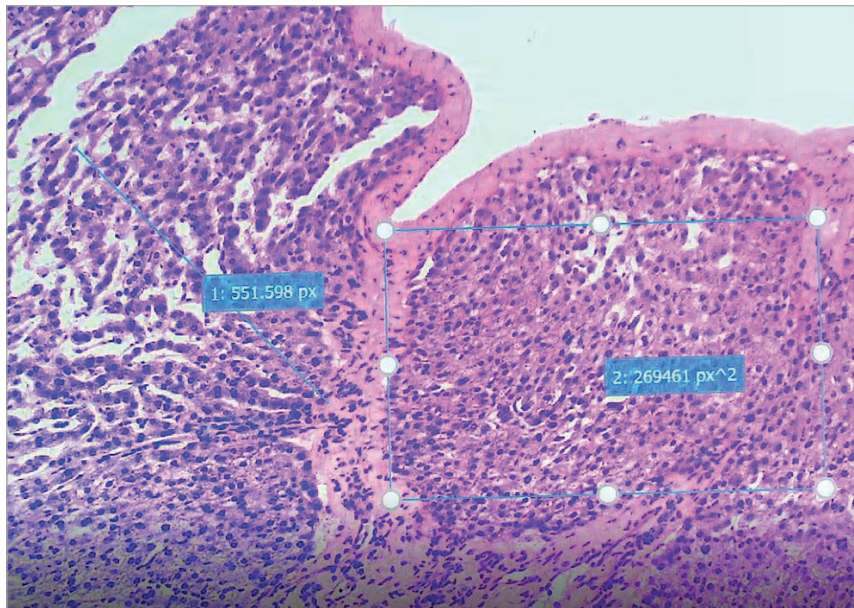
tablet para  
microscopio:  
**REF - HGF002**



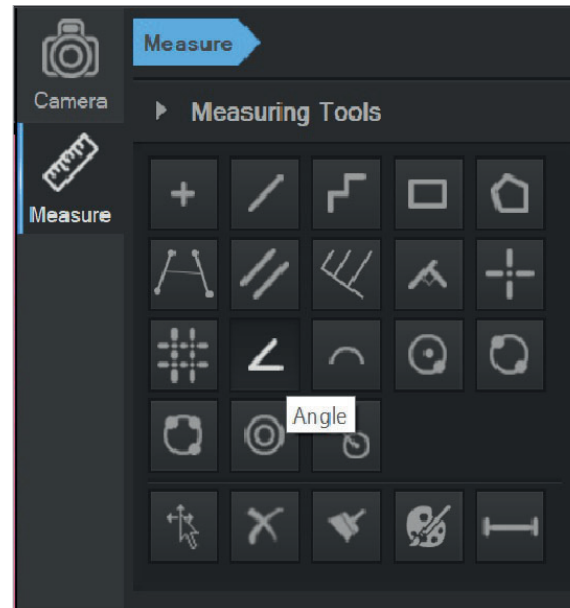
Referencia	HGF002
Pantalla	11,6 pulgadas monitor de pantalla táctil LCD.
Sistema operativo	Windows 10
Cámara	16 Megapíxel
Sensor	MN34120 de 1/2.3 pulgadas
Resolución	4032 x 3024
Interfaz de salida	USB 2.0, HDMI, tarjeta SD, WIFI
Tamaño de píxel	1.335 $\mu$ m x 1.335 $\mu$ m
Alimentación	DC-12V
Software de análisis	Software S-eye
RAM	4GB
Disco duro	60GB
Procesador	Intel Atom x5-Z8350 CPU @ 1.44GHz

## funciones software: S-eye

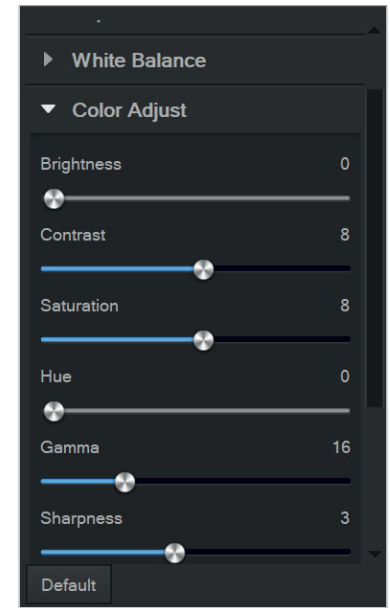
- 1 | Sacar fotos y grabar videos y guardarlas en archivos.
- 2 | Operaciones de medición: puntuar y señalar imágenes; dibujar y medir líneas, rectángulos, arcos, círculos y ángulos; exportar resultados de medición.
- 3 | Control de parámetros de la cámara tanto automático como manual: exposición de luz y ganancia, balance del blanco, ajuste de color, rotación de imágenes.



[1] Captura de una muestra con medición



[2] Operaciones de medición



[3] Control de parámetros de la cámara