

Los modelos que se muestran a continuación representan diferentes partes del conjunto de estructuras y órganos que constituyen el aparato respiratorio humano, a través del cual el hombre lleva a cabo el proceso de la respiración.

The models describe below, shown the different parts of the structures and organs that constitute the human respiratory system, through which the human being carry out the respiration process.

Laringe | **Larynx**

Muestra la estructura de las vías respiratorias que enlaza la faringe con la traquea, y que contiene a su vez las cuerdas vocales, conformadas por los pliegues elásticos de sus paredes. Su parte sobresaliente en la cara anterior del cuello, es conocida comúnmente como "nuez".

Marca|**Trademark:** Nahita

Shows the structure of the respiratory tract that connects the pharynx to the trachea, also it contains the vocal cords, formed by the elastic folds of its walls. Its jut part of the neck, it is commonly known as "Adam's Apple".



Referencia / Code	48000150
Partes / Parts	4
Aumentos / Magnification	2.5x

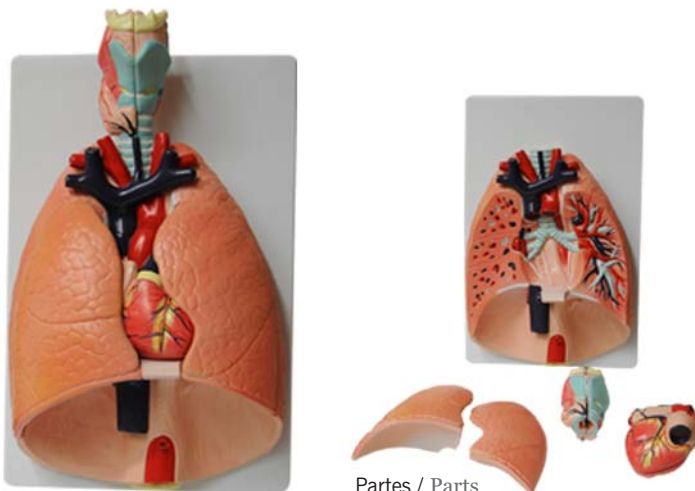
Aparato respiratorio | **Respiratory system**

Están representados el conjunto de la laringe y los pulmones, a donde llega el aire de la inspiración para el intercambio alveolar de O₂ y CO₂, y posterior expulsión al exterior por la espiración. Podemos ver la traquea y los dos conductos en los que se divide, conocidos como bronquios, que a su vez se subdividen progresivamente dando lugar a los bronquiolos y sus estructuras terminales denominadas alvéolos, y cuyo conjunto conforma la morfología de los pulmones a derecha e izquierda, lugar en el que se emplaza a su vez el corazón.

Marca|**Trademark:** Nahita

They are represented the larynx and lungs, where the air comes through inspiration for the alveolar exchange of O₂ and CO₂, and subsequent expulsion in the exhaling.

We can see the trachea and the two channels in which it divides, called bronchial tubes, those bronchial tubes are subdivided becomes to the alveolus, all those parts are the respiratory system where the heart is located.



Partes / **Parts**

Referencia / Code	48000070
Partes / Parts	7
Aumentos / Magnification	1x