



2011
catálogo biología
biology catalogue
2011

preparaciones microscópicas
prepared slides



histología animal
vegetal
zoología
geología
colecciones

animal histology
plant
zoology
geology
prepared slides sets

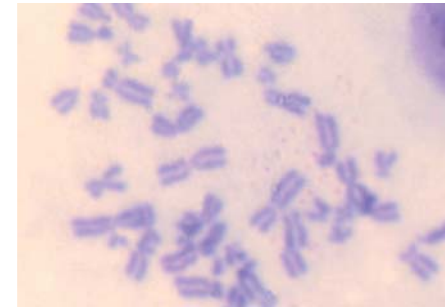
- 1 | Conjunto de preparaciones microscópicas listas para su observación al microscopio óptico
- 2 | Dimensiones estándar de 76x26 mm, con los bordes esmerilados para evitar cortes y debidamente etiquetadas para su correcta y rápida identificación
- 3 | Preparadas con las tinciones histológicas de rutina: hematoxilina eosina y fast green safranina

- 1 | Group of microscopic slides ready to be observed under the light microscope
- 2 | Standard dimensions of 76x26 mm, with ground edges to avoid cuts and properly labeled for its identification
- 3 | Prepared with routine histological staining: hematoxylin-eosin and fast green-safranin

■ Histología animal | Animal histology

[Citología | Citology]

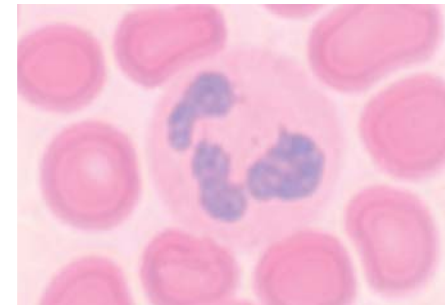
Referencia Code	Descripción Description
30491023	Mitosis en huevos de Áscaris de caballo Mitosis, horse Ascaris eggs
30491040	Sección de testículo de Locusta migratoria (langosta) Testis of Locusta migratoria, sec.
30491041	Cromosomas gigantes de glándula salival, m.e. Giant chromosomes of salivary gland, w.m.
30494065	Cromosomas humanos en sangre, masculino y femenino Human blood chromosomes, male and female



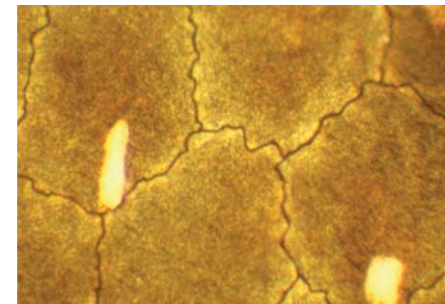
01 | 30492065
[cromosomas humanos de célula sanguínea en metafase
human chromosomes of a blood cell in metaphase]

[Tipos básicos de tejidos | Basic tissue types]

Referencia Code	Descripción Description
30492001	Epitelio simple plano, m.e. / Simple flat epithelium, w.m.
30492005	Sección de epitelio estratificado plano Stratified flat epithelium, sec.
30492007	Tejido conjuntivo laxo, m.e. / Loose connective tissue, w.m.
30492010	Cartílago, sec. / Cartilage, sec.
30492013	Hueso compacto desgastado, sec. / Hard bone grinding, sec.
30492015	Extensión de sangre humana / Human blood smear
30492016	Extensión de sangre de rana / Frog blood smear
30492017	Extensión de sangre de pez / Fish blood smear
30492020	Extensión de sangre de serpiente / Snake blood smear
30492021	Músculo liso rasgado, m.e. / Smooth muscle teased, w.m.
30492025	Músculo esquelético, s.l. y s.t. / Skeletal muscle, l.s. and c.s.
30492026	Músculo cardíaco, sec. / Cardiac muscle, sec.
30494043	Extensión de sangre de Gallus domestica (pollo) Gallus domestica blood smear
30494044	Tendón c/tejido conjuntivo fibrilar denso, s.l. Tendon, l.s. showing dense connective tissue
30494052	Cola de ratón, s.t. / Mouse tail, c.s.
30494065	Epitelio ciliado, sec. / Ciliated epithelium, sec.



02 | 30492015
[Leucocito polimorfonuclear neutrófilo en sangre humana
Polymorphonuclear leukocyte, neutrophil, in human blood]



03 | 30492001
[capa de células epiteliales | layer of epithelial cells]

biología
[preparaciones microscópicas]
[prepared slides]
biology

■ Histología animal | Animal histology

[Órganos, aparatos y sistemas | Organs and systems]

Aparato circulatorio / Circulatory system

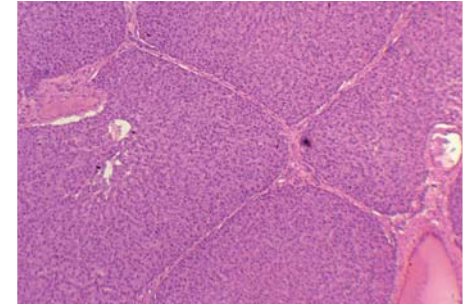
Referencia Code	Descripción Description
30492057	Arteria y vena, s.t. / Artery and vein, c.s.
30494060	Corazón de rana, s.l. / Frog heart, l.s.
30494061	Arteria de rana, s.t. / Frog artery, c.s.
30494062	Vena de rana, s.t. / Frog vein, c.s.

Aparato respiratorio / Respiratory system

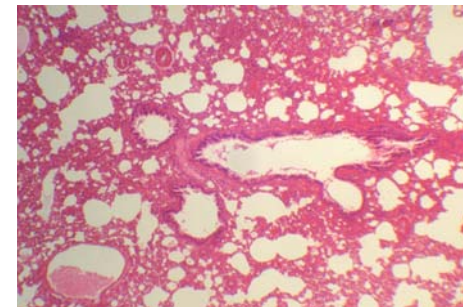
Referencia Code	Descripción Description
30492053	Pulmón, sec. / Lung, sec
30492054	Pulmón mostrando irrigación sanguínea, sec. Lung with blood vessels injected, sec.
30494048	Tráquea, s.t. / Trachea, c.s.
30494049	Tráquea, s.l. / Trachea, l.s.

Aparato respiratorio / Respiratory system

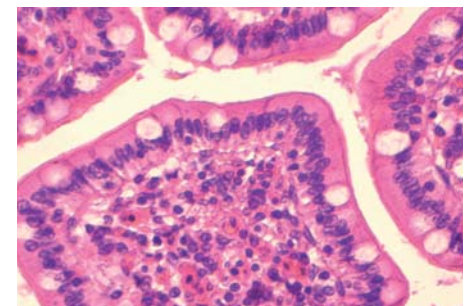
Referencia Code	Descripción Description
30491047	Intestino delgado de rana, s.t. Frog small intestine, c.s.
30492036	Esófago, s.t. / Esophagus, c.s.
30492038	Pared del estómago, sec. / Wall of stomach, sec.
30492041	Intestino delgado, s.t. / Small intestine, c.s.
30492043	Yeyuno, sec. / Jejunum, sec
30492046	Intestino grueso, s.t. / Large intestine, c.s.
30492049	Páncreas, sec. / Panchreas, sec.
30492052	Vesícula biliar, sec. / Gall bladder, sec.
30494046	Hígado de cerdo, sec. / Pig liver, sec.
30494047	Hígado de conejo, sec. / Rabbit liver, sec
30494056	Pared del estómago de rana, sec. Frog stomach wall, sec.
30494057	Hígado de rana, sec. / Frog liver, sec.
30494059	Intestino grueso de rana, sec. / Frog large intestine, sec.



01 | 30494046
[detalle de lobulillos hepáticos en hígado de cerdo
detail of hepatic lobules in pig liver]



02 | 30492053
[parénquima pulmonar con bronquiolos
lung parenchyma with bronchioles]



03 | 30492043
[sección transversal de vellosidades intestinales
cross section of intestinal villi]

■ Histología animal | Animal histology

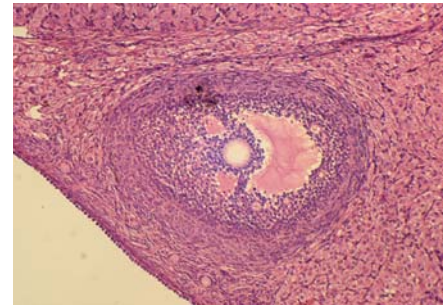
[Órganos, aparatos y sistemas | Organs and systems]

Aparato reproductor y desarrollo embrionario / Reproductive system and embryonic development

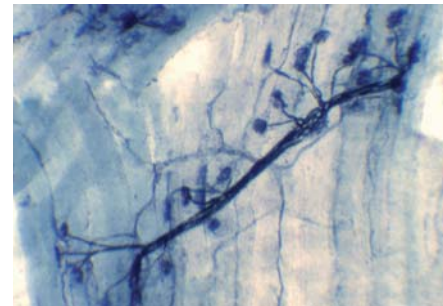
Referencia Code	Descripción Description
30491048	Huevo de rana, sec. / Frog egg, sec.
30491049	Huevo de rana en estadio bicelular, sec. Frog egg, two cell stage, sec.
30491050	Huevo de rana en estadio de mórula, sec. Frog egg, cleavage stage, sec.
30491051	Blástula de rana, sec. / Frog blastula, sec.
30491052	Gástrula tardía de rana, sec. / Frog gastrula, late stage, sec.
30491053	Gástrula temprana de rana, sec. / Frog gastrula, early stage, sec.
30492062	Ovario de coneja, sec. / Rabbit ovary, sec.
30492065	Extensión de esperma humano / Human sperm smear
30492070	Trompa de Falopio, s.t. / Fallopian tube, c.s.
30494051	Testículo de conejo, sec. / Rabbit testicle, sec.
30494053	Extensión de esperma de rana / Frog sperm smear
30494054	Testículo de rana, sec. / Frog testicle, sec.
30494055	Ovario de rana, sec. / Frog ovary, sec.

Sistema nervioso y órganos de los sentidos / Nervous system and sense organs

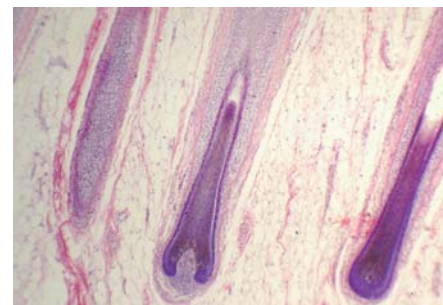
Referencia Code	Descripción Description
30491045	Piel de rana, m.e. / Frog skin, w.m.
30492027	Médula espinal de conejo, s.t. / Rabbit spinal cord, c.s.
30492031	Terminaciones de nervio motor de conejo, m.e. Rabbit motor nerve endings, w.m.
30492032	Motoneurona, m.e. / Motor neuron, w.m.
30492035	Sección de papilas gustativas de conejo, m.e. Rabbit taste buds, w.m.
30492077	Globo ocular, s.l. / Eyeball, l.s.
30492079	Piel humana con glándulas sudoríparas, sec. Human skin sec. through sweat glands
30492080	Piel humana con folículos pilosos, sec. Human skin sec. through hair follicle
30494045	Lengua con papilas filiformes, s.l. Tongue l.s. showing filiform papilla



01 | 30492062
[folículo secundario en corteza de ovario de coneja
secondary follicle in cortex of rabbit ovary]



02 | 30492031
[placas nerviosas motoras asociadas a músculo esquelético
motor nerve end-plates associated with skeletal muscle]



03 | 30492080
[bulbos pilosos en piel humana
hair follicle bulbs in human skin]

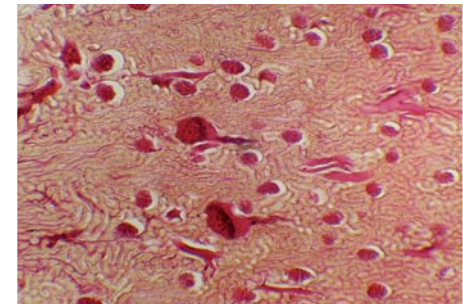
biología
[preparaciones microscópicas]
[prepared slides]
biology

■ Histología animal | Animal histology

[Órganos, aparatos y sistemas | Organs and systems]

Aparato urinario / Urinary system

Referencia Code	Descripción Description
30492058	Riñón, s.l. / Kidney, l.s.
30492059	Riñón mostrando irrigación sanguínea, sec. Kidney with blood vessels injected, sec.
30492061	Vejiga urinaria, sec. / Urinary bladder, sec.
30492058	Riñón de rana, s.l. / Frog kidney, l.s.

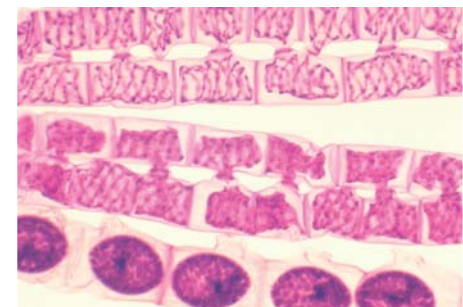


01 | 30492059
[irrigación sanguínea renal | renal blood vessels]

■ Histología vegetal | Vegetal histology

[Algas | Alga]

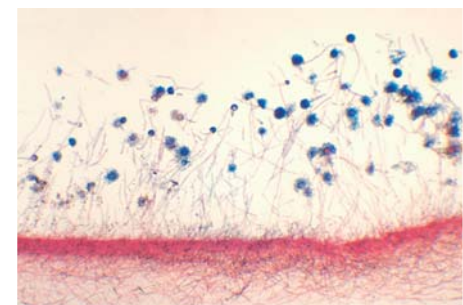
Referencia Code	Descripción Description
30493010	Chlamydomonas, m.e. / Chlamydomonas, w.m.
30493011	Volvox, m.e. / Volvox, w.m.
30493013	Conjugación de Spirogyra, m.e. / Spirogyra conjugation, w.m.
30493015	Porphyra, m.e. / Porphyra w.m.
30493028	Hoja de alga parda, s.t. / Black algae leaf, c.s.
30494008	Masa vegetativa de Spirogyra, m.e. Spirogyra vegetative mass, w.m.
30494019	Alga verdeazulada, m.e. / Blue green algae, w.m.
30494030	Oscillatoria, m.e. / Oscillatoria, w.m.
30494031	Euglena, m.e. / Euglena, w.m.



02 | 30493013
[conjugación de alga Spirogyra
Spirogyra alga conjugation]

[Hongos y líquenes | Fungi and lichens]

Referencia Code	Descripción Description
30493001	Hongo, sec. / Mushroom sec.
30493002	Rhizopus nigricans, m.e. / Rhizopus nigricans, w.m.
30493003	Penicillium, m.e. / Penicillium, w.m.
30493004	Aspergillus, m.e. / Aspergillus, w.m.
30493007	Levadura, m.e. / Yeast, w.m.
30493008	Líquén, sec. / Lichen, sec.

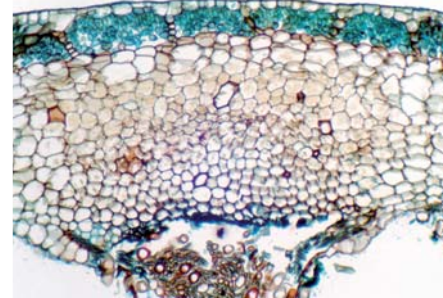


03 | 30493004
[hongo Aspergillus con conidióforos
Aspergillus mold with conidiophores]

■ Histología vegetal | Vegetal histology

[Musgos y hepáticas | Mosses and liverworts]

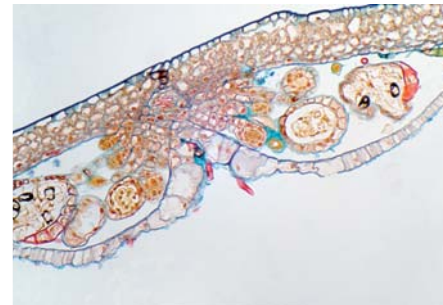
Referencia Code	Descripción Description
30493016	Talo de Marchantia, s.t. / Marchantia thallus, c.s.
30493017	Soro de Marchantia, s.l. / Marchantia sorus, l.s.
30493018	Órgano reproductor masculino de Marchantia, s.l. Marchantia male genital organ, l.s.
30493019	Órgano reproductor femenino de Marchantia, s.l. Marchantia female genital organ, l.s.
30493020	Hoja de musgo, m.e. / Moss leaf, w.m.
30493021	Musgo, m.e. / Moss, w.m.
30493022	Protonema de musgo, m.e. / Moss protonemata, w.m.
30493023	Anteridio de musgo, s.l. / Moss antheridia, l.s.
30492034	Arquegonio de musgo, s.l. / Moss archegonia, l.s.
30493016	Tallo de musgo, s.t. / Moss stem, c.s.



01 | 30493016
[talo de Marchantia con células clorofílicas y escamas
Marchantia thallus with chlorophyllous cells and scales]

[Helechos | Ferns]

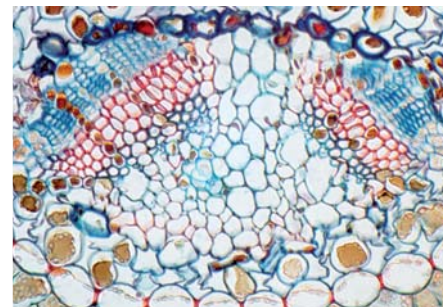
Referencia Code	Descripción Description
30493032	Prótalo de helecho con esporofito joven, m.e. Fern prothallus with Young sporophyte, w.m.
30493033	Prótalo de helecho con anteridio, s.t. Fern prothallus c.s., showing antheridia
30493034	Prótalo de helecho con arquegonio, s.t. Fern prothallus c.s., showing archegonia
30494009	Soro de helecho, sec. / Fern sorus, sec.
30494010	Tallo subterráneo de helecho, s.t. / Fern subterranean stem, c.s.
30494022	Esporangio de helecho, m.e. / Fern sporangium, w.m.



02 | 30494009
[soro de helecho con esporangios
fern sorus with sporangia]

[Gimnospermas | Gymnosperms]

Referencia Code	Descripción Description
30493037	Hoja de pino, s.t. / Pine leaf, c.s.
30493038	Tallo de pino de 1 año, s.t. / 1 year pine stem, c.s.
30493039	Tallo de pino de 10 años, s.t. / 10 years pine stem, c.s.
30493042	Fruto masculino de pino, s.l. / Pine male fruit, l.s.
30493043	Fruto femenino de pino, s.l. / Pine female fruit, l.s.
30493044	Polen de pino, m.e. / Pine pollen, w.m.
30494011	Tallo leñoso de pino, s.t. / Pine woody stem, c.s.



03 | 30493037
[detalle de haces vasculares en hoja de pino
detail of vascular bundles in pine leaf]

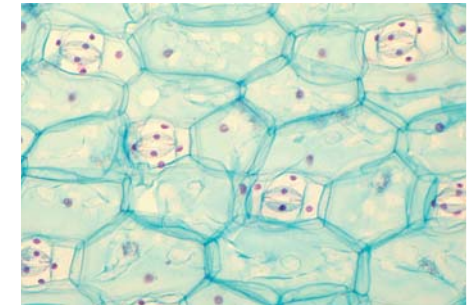
biología
[preparaciones microscópicas]
[prepared slides]
biology

■ Histología animal | Animal histology

[Angiospermas | Angiosperms]

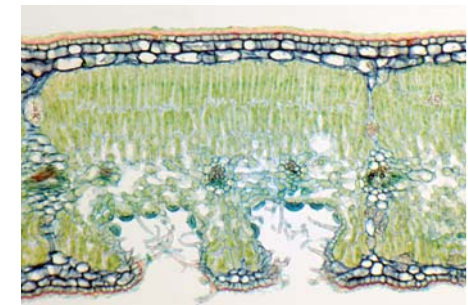
Estructuras y tejidos básicos / Basic structures and tissues

Referencia Code	Descripción Description
30493067	Mitosis de punta de raíz de cebolla, s.l. / Mitosis, onion root tip, c.s.
30493070	Punta de raíz de maíz, s.l. / Corn root tip, l.s.
30493080	Punta de raíz de Narcissus tazetta (narciso), s.l. Narcissus tazetta root tip, l.s.
30493117	Tallo con colénquima, s.t. / Stem c.s. showing collenchymas
30493118	Tallo con esclerénquima, s.t. / Stem c.s. showing sclerenchyma, c.s.
30493120	Tallo con lenticelas, s.t. / Stem c.s. showing lenticels
30493121	Peciollo Morus alba (morera) con capa de abscisión, s.l. Morus alba petiole l.s. showing abscission layer
30493122	Tallo con tubos cribosos, s.l. / Stem l.s. showing sieve tubes
30493125	Tallo con meristemo intercalar, s.l. Stem l.s. showing intercalary meristem
30493127	Punta de tallo de Syringo, s.l. / Syringo stem tip, l.s.
30493128	Punta de tallo de Hydrilla verticillata, s.l. Hydrilla verticillata stem tip, l.s.
30493130	Estomas de cebolla, m.e. / Onion stomata, w.m.
30493131	Estomas de Triticum aestivum (trigo), m.e. Triticum aestivum stomata, w.m.
30493132	Estomas de Oryza sativa (arroz), m.e. / Oryza sativa stomata, w.m.
30493133	Estomas de Vicia faba (haba), m.e. / Vicia faba stomata, w.m.
30493134	Estomas de Commelina communis, m.e. Commelina communis stomata, w.m.
30493136	Tres tipos de hojas, s.t. / Three types of plant leaves, c.s.
30493138	Hoja de Nerium indicum c/stomas foveolados, s.t. Nerium indicum leaf c.s. showing foveolated stomata
30493148	Hoja de Osmanthus fragans c/células pétreas, s.t. Osmanthus fragans leaf c.s. showing stone cells
30493154	Hoja de planta sumergida con aerénquima, s.t. Sunken plant leaf c.s. showing aerenchyma
30493183	Células pétreas, sec. / Stone cells, sec.
30493184	Plasmodesmas, sec. / Plasmodesmata, sec.
30494005	Meiosis en antera de lirio, s.t. / Meiosis, lily anther c.s.
30494020	Células de la pulpa de Persimmon / Persimmon pulp cells
30494021	Yema de la caña de azúcar, s.t. / Sugar cane armpit bud, c.s.
30494069	Tubérculo de Solanum tuberosum (patata), sec. Solanum tuberosum tuber, sec.



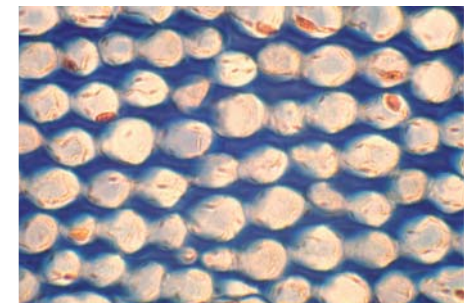
01 | 30493134

[estomas en epidermis de hoja de Commelina communis
stomata in leaf epidermis of Commelina communis]



02 | 30493138

[estomas foveolados en hoja de Nerium indicum
foveolated stomata in leaf of Nerium indicum]



03 | 30493117

[colénquima | collenchyma]

■ Histología vegetal | Vegetal histology

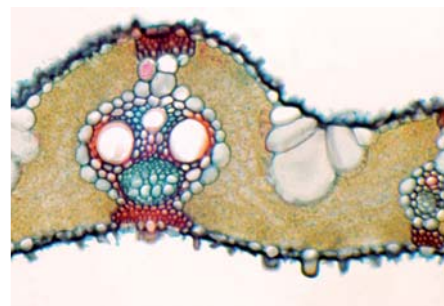
[Angiospermas | Angiosperms]

Hojas / Leaves

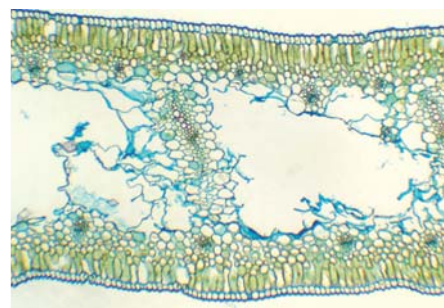
Referencia Code	Descripción Description
30493137	Hoja de Ficus, s.t. / Ficus leaf, c.s.
30493141	Hoja de Ligustrum lucidum (aligustre), s.t. / Ligustrum lucidum leaf, c.s.
30493142	Hoja de Jasminum nudiflorum (jazmín), s.t. Jasminum nudiflorum leaf, c.s.
30493144	Hoja de lirio, s.t. / Lily leaf, c.s.
30493145	Hoja de café, s.t. / Coffee leaf, c.s.
30493147	Hoja de Camellia sinensis (camelia), s.t. / Camellia sinensis leaf, c.s.
30493149	Hoja de Triticum aestivum (trigo), s.t. / Triticum aestivum leaf, c.s.
30493150	Hoja de Oryza sativa (Arroz), s.t. / Oryza sativa leaf, c.s.
30493151	Hoja de maíz, s.t. / Corn leaf, c.s.
30493152	Hoja de Narcissus tazetta (narciso), s.t. / Narcissus tazetta leaf, c.s.
30493161	Hoja de higuera, s.t. / Fig leaf, c.s.
30493162	Hoja de alheña, s.t. / Privet leaf, c.s.
30493164	Hoja de caña de azúcar, s.t. / Sugar cane leaf, c.s.
30494003	Hojas de monocotiledónea y dicotiledónea, s.t. Monocotyledon and dicotyledon leaves, c.s.
30494015	Hoja de Gossypium (algodonero), s.t. / Gossypium leaf, c.s.
30460204	Hoja de Nicotiana tabacum, s.t. / Nicotiana tabacum leaf, c.s.

Tallos / Stems

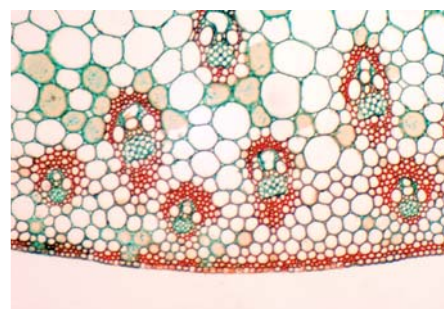
Referencia Code	Descripción Description
30493086	Tallo joven de Helianthus (girasol), s.t. / Helianthus young stem, c.s.
30493088	Tallo de Sambucus williamsii (sauco), s.t. / Sambucus williamsii stem, c.s.
30493090	Tallo de Hibiscus syriacus (rosa de Siria), s.t. / Hibiscus syriacus stem, c.s.
30493095	Tallo joven de Arachis hypogaea (cacahuete), s.t. Arachis hypogaea young stem, c.s.
30493096	Tallo adulto de Arachis hypogaea (cacahuete), s.t. Arachis hypogaea old stem, c.s.
30493097	Tallo de Triticum aestivum (trigo), s.t. / Triticum aestivum stem, c.s.
30493099	Tallo de maíz, s.t. / Corn stem, c.s.
30493100	Tallo de maíz, s.l. / Corn stem, l.s.
30493101	Tallo de Medicago sativa (alfalfa), s.t. / Medicago sativa stem, c.s.
30493105	Tallo de mora, s.t. / Morus stem, c.s.
30493106	Tallo de naranja, s.t. / Orange stem c.s.
30493108	Tallo de Nerium indicum (adelfa), s.t. / Nerium indicum stem, c.s.



01 | 30493150
[sección transversal de hoja de arroz con células buliformes
cross section of rice leaf with bulliform cells]



02 | 30493152
[sección transversal de hoja de narciso con parénquima
acuifero
cross section of narcissus leaf with aqueous parenchyma]



03 | 30493099
[haces vasculares en tallo de maíz
vascular bundles in corn stem]

biología
[preparaciones microscópicas]
[prepared slides]
biology

■ Histología vegetal | Vegetal histology

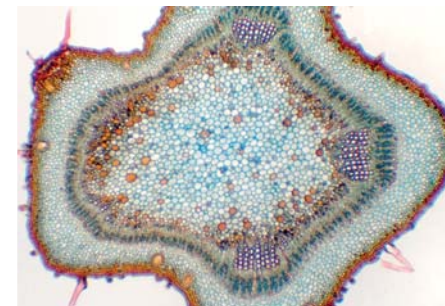
[Angiospermas | Angiosperms]

Tallos / Stems

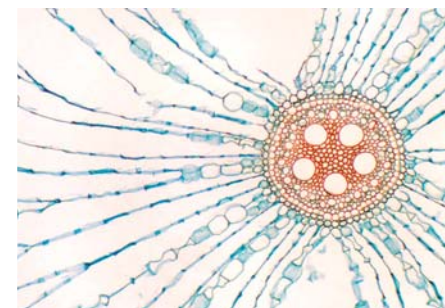
Referencia Code	Descripción Description
30493109	Tallo de <i>Pelargonium hortorum</i> (geranio), s.t. <i>Pelargonium hortorum</i> stem, c.s.
30494002	Tallos de monocotiledónea y dicotiledónea, s.t. Monocotyledon and dicotyledon stems, c.s.
30494004	Tallos de tila de 1, 2 y 3 años, s.t. / 1, 2 and 3 year tilia stems, c.s
30494007	Tallo herbáceo y leñoso, s.t. / Herbage and woody stem, c.s.
30494012	Tallo adulto de <i>Helianthus</i> (girasol), s.t. / <i>Helianthus</i> old stem, c.s
30494013	Tallo joven de <i>Gossypium</i> , s.t. / <i>Gossypium</i> young stem, c.s
30494014	Tallo adulto de <i>Gossypium</i> , s.t. / <i>Gossypium</i> old stem, c.s.
30494017	Tallo de caña de azúcar, s.t. / Sugar cane stem, c.s.
30460113	Tallo adulto de <i>Ricinus communis</i> , s.t. / <i>Ricinus communis</i> old stem, c.s.
30460165	Tallo de <i>Pyrus</i> (peral), s.t. / <i>Pyrus</i> stem, c.s.

Raíces / Roots

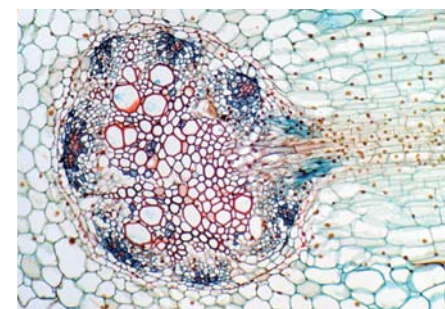
Referencia Code	Descripción Description
30493047	Raíz parasitaria de <i>Cuscuta chinensis</i> , s.t. <i>Cuscuta chinensis</i> parasitic root, c.s.
30493049	Raíz adulta de <i>Helianthus</i> (girasol) / <i>Helianthus</i> old root, c.s.
30493050	Raíz de <i>Ranunculus japonicus</i> , s.t. / <i>Ranunculus japonicus</i> root, c.s.
30493052	Raíz joven de <i>Vicia faba</i> (haba), s.t. / <i>Vicia faba</i> young root, c.s
30493053	Raíz adulta de <i>Vicia faba</i> (haba), s.t. / <i>Vicia faba</i> old root, c.s.
30493055	Raíz lateral de <i>Vicia faba</i> (haba), s.t. / <i>Vicia faba</i> lateral root, c.s.
30493056	Raíz de <i>Ipomoea batatas</i> (batata), s.t. / <i>Ipomoea batatas</i> root, c.s.
30493058	Raíz de iris, s.t. / Iris root, c.s.
30493059	Raíz de <i>Gossypium</i> (algodonero), s.t. / <i>Gossypium</i> root, c.s.
30493063	Raíz de <i>Glycine max</i> , s.t. / <i>Glycine max</i> root, c.s.
30493064	Nódulo radicular, s.t. / Root nodule, c.s.
30493065	Raíz carnosa de <i>Raphanus sativus</i> (rábano), s.t. <i>Raphanus sativus</i> fleshy root, c.s.
30493065	Raíz de <i>Daucus carota</i> (zanahoria), s.t. / <i>Daucus carota</i> root, c.s.
30493068	Raíz de cebolla, s.t. / Onion root, c.s.
30493071	Raíz de maíz, s.t. / Corn root, c.s.
30493073	Raíz de <i>Triticum aestivum</i> (trigo), s.t. / <i>Triticum aestivum</i> root, c.s.
30493076	Raíz de <i>Oryza sativa</i> (arroz), s.t. / <i>Oryza sativa</i> root, c.s.
30493078	Raíz de guisante, s.t. / Earthpea root, c.s.



01 | 30494013
[sección transversal de tallo joven de algodonero
cross section of young stem of cotton plant]



02 | 30493076
[aerénquima en raíz de arroz | aerenchyma in rice root]



03 | 30493055
[inicio de ramificación lateral en raíz de haba
beginning of lateral ramification in broad bean root]

■ Histología vegetal | Vegetal histology

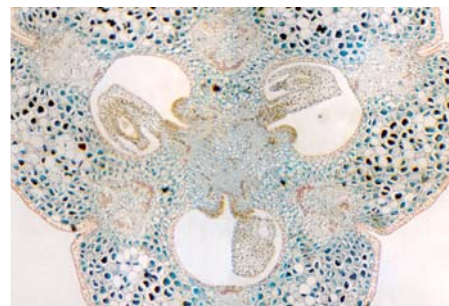
[Angiospermas | Angiosperms]

Raíces / Roots

Referencia Code	Descripción Description
30494001	Raíces de monocotiledónea y dicotiledónea, s.t. Monocotyledon and dicotyledon roots, c.s.
30494018	Raíz de caña de azúcar, s.t. / Sugar cane root, c.s
30494068	Raíz de <i>Allium tuberosum</i> (ajo), s.t. / <i>Allium tuberosum</i> root, c.s

Órganos reproductores y semillas / Reproductive organs and seeds

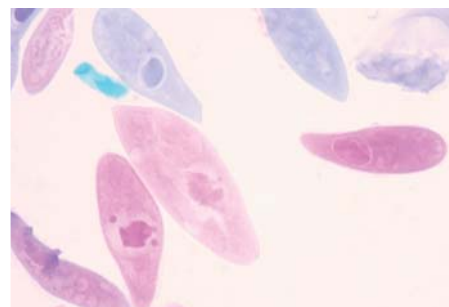
Referencia Code	Descripción Description
30493165	Polen de lirio, m.e. / Lily pollen, w.m
30493167	Antera de lirio, s.t. / Lily anther, c.s
30493173	Ovario de lirio, s.t. / Lily ovary, c.s
30493174	Ovario de <i>Narcissus tazetta</i> (narciso), s.t. / <i>Narcissus tazetta</i> ovary, c.s.
30493176	Ovario de <i>Helianthus</i> (girasol), s.l. / <i>Helianthus</i> ovary, l.s.
30493177	Embrión joven de <i>Capsella</i> , sec. / <i>Capsella</i> young embryo, sec.
30493178	Embrión medio de <i>Capsella</i> , sec. / <i>Capsella</i> middle embryo, sec.
30493179	Embrión maduro de <i>Capsella</i> , sec. / <i>Capsella</i> old embryo, sec.
30493180	Semilla de <i>Triticum aestivum</i> (trigo), l.s. / <i>Triticum aestivum</i> seed, l.s.
30493181	Semilla de maíz, s.l. / Corn seed, l.s.
30493189	Pericarpio de <i>Capsicum</i> , sec. / <i>Capsicum</i> pericarp, sec.
30493193	Polen de <i>Luffa cylindrica</i> , m.e. / <i>Luffa cylindrica</i> pollen, w.m.
30494006	Desarrollo saco embrionario de lirio, sec. Lily embryo sac development, sec.
30494070	Polen germinado, m.e. / Pollen germination, w.m.



01 | 30493173
[detalle de ovario compuesto tricarpelar
detail of compound ovary with three carpels]



02 | 30493179
[semilla de dicotiledónea con embrión maduro
dicotyledon seed containing a mature embryo]



03 | 30491001
[paramecios | paramecia]

■ Zoología | Zoology

[Bacterias y protozoos | Bacteria and protozoa]

Referencia Code	Descripción Description
30491001	Paramecio, m.e. / Paramecium, w.m.
30491002	Animal unicelular, m.e. / Unicellular animal, w.m.
30491077	Extensión de 3 tipos de bacterias / 3 types of bacteria smear

biología
[preparaciones microscópicas]
[prepared slides]
biology

■ Zoología | Zoology

[Cnidarios | Cnidaria]

Referencia Code	Descripción Description
30491003	Hidra, m.e. / Hydra, w.m.
30491007	Epermario de hidra, s.t. / Hydra spermary, c.s.
30491008	Ovario de hidra, s.t. / Hydra ovary, c.s.
30491003	Hidra, s.l. / Hydra, l.s.
30494023	Hidra, s.t. / Hydra, c.s.



01 | 30491003
[detalle de tentáculos e hipostoma de hidra
detail of tentacles and hypostome of hydra]

[Platelmintos | Plathelminthes]

Referencia Code	Descripción Description
30491014	Turbelaria, m.e. / Turbellaria, w.m.
30491015	Turbelaria, s.t. / Turbellaria, c.s.
30491019	Cisticerco de tenia, m.e. / Bladder worm, w.m.
30491054	Miracidio de Schistosoma, m.e. / Schistosoma miracidia, w.m.
30491055	Macho de Schistosoma, m.e. / Schistosoma male, w.m.
30491056	Hembra de Schistosoma, m.e. / Schistosoma female, w.m.
30491057	Conjugación Schistosoma macho-hembra, m.e. Schistosoma male femal conjugation, w.m.
30494024	Turbelaria mostrando tubo intestinal, m.e. Turbellaria w.m. showing intestinal tube
30494025	Clonorchis sinensis (duela china), m.e. / Clonorchis sinensis, w.m.
30494066	Huevos de Schistosoma, m.e. / Schistosoma eggs, w.m.
30494067	Cercaria de Schistosoma, m.e. / Schistosoma cercariae, w.m.



02 | 30491019
[detalle de scólex de tenia | detail of taenia scolex]

[Asquelmintos | Aschelminthes]

Referencia Code	Descripción Description
30491020	Machos de áscaris, s.t. / Ascaris male, c.s.
30491021	Hembra de áscaris, s.t. / Ascaris female, c.s.
30491022	Macho y hembra de áscaris, s.t. / Ascaris male and female, c.s.



03 | 30491021
[sección transversal de hembra de áscaris
cross section of ascaris female]

[Moluscos | Molluscs]

Referencia Code	Descripción Description
30494028	Branquias de mejillón, s.t. / Mussel gills, c.s.

■ Zoología | Zoology

[Anélidos | Annelids]

Referencia Code	Descripción Description
30491024	Hirudo nipponia (sanguijuela), m.e. / Hirudo nipponia, w.m.
30491025	Lombriz de tierra, s.t. / Earthworm, c.s.



01 | 30491024
[sanguijuela | leech]

[Artrópodos | Arthropods]

Referencia Code	Descripción Description
30491009	Daphnia, m.e. / Daphnia, w.m.
30491010	Siphonaptera (pulga), m.e. / Siphonaptera, w.m.
30491012	Aphis (pulgón), m.e. / Aphis, w.m.
30491028	Apto. bucal mosquito macho, m.e. / Male mosquito mouth parts, w.m.
30491029	Apto. bucal mosquito hembra, m.e. / Female mosquito mouth parts, w.m.
30491030	Apto. bucal mosca común, m.e. / House fly mouth parts, w.m.
30491031	Apto. bucal abeja, m.e. / Honeybee mouth parts, w.m.
30491032	Apto. bucal mariposa, m.e. / Butterfly mouth parts, w.m.
30491033	Apto. bucal saltamontes, m.e. / Grasshopper mouth parts, w.m.
30491034	Apto. Bucal Periplaneta (cucaracha), m.e. / Periplaneta mouth parts, w.m.
30491037	Pata trasera de abeja, m.e. / Honeybee hind leg, w.m.
30491042	Ojo compuesto de insect, sec. / Insect compound eye, sec.
30491061	Oruga / Caterpillar
30491062	Araña, m.e. / Spider, w.m.
30491063	Larva de mosquito, m.e. / Mosquito larva, w.m.
30491064	Mosca común, m.e. / House fly, w.m.
30491065	Mosquito hembra, m.e. / Mosquito female, w.m.
30491066	Mosquito macho, m.e. / Male mosquito, w.m.
30491067	Mosca de la fruta, m.e. / Fruit fly, w.m.
30491068	Hormiga, m.e. / Ant, w.m.
30491069	Pata de insecto excavador, m.e. / Insect digging leg, w.m.
30491070	Pata de insecto andador, m.e. / Insect walking leg, w.m.
30491071	Pata de insecto nadador, m.e. / Insect swimming leg, w.m.
30491072	Pata de insecto saltador, m.e. / Insect leaping leg, w.m.
30491073	Pata insecto polinizador, m.e. / Insect pollinating leg, w.m.
30494026	Tetranychus telarius (arañuela roja común), m.e. / Tetranychus telarius, w.m.
30494027	Ojo compuesto de insecto, m.e. / Insect compound eye, w.m.
30494032	Ala de mosca común, m.e. / House fly wing, w.m.
30494033	Ala de mariposa, m.e. / Butterfly wing, w.m.
30494034	Ala de abeja, m.e. / Honeybee wing, w.m.
30494035	Pata de mosca común, m.e. / House fly leg, w.m.



02 | 30491010
[pulga | flea]



03 | 30491030
[aparato bucal lamedor-chupador
licking-sucking type mouth parts]

biología
[preparaciones microscópicas]
[prepared slides]
biology

■ Zoología | Zoology

[Artrópodos | Arthropods]

Referencia Code	Descripción Description
30494036	Patas delantera y trasera de abeja, m.e. / Honeybee back and front leg, w.m.
30494038	Antena de mosca común, m.e. / House fly antenna, w.m.
30494039	Antena de hormiga, m.e. / Ant antenna, w.m.
30494040	Antena de mosquito, m.e. / Mosquito antenna, w.m.
30494041	Antena de escarabajo, m.e. / Chafer antenna, w.m.
30494042	Antena de abeja, m.e. / Honeybee antenna, w.m.



01 | 30494041
[antena lamelada | lamellated type antenna]

[Cordados y vertebrados | Chordates and vertebrates]

Referencia Code	Descripción Description
30491043	Branchistoma belcheri (anfiexo), m.e. / Branchiostoma belcheri, w.m.
30491044	Branchiostoma belcheri (anfiexo), s.t. mostrando faringe Branchiostoma belcheri, c.s. through pharynx
30491058	Pluma de pájaro, m.e. / Bird feather, w.m.
30494029	Escama de pez, m.e. / Fish scale, w.m.



02 | 30491044
[sección transversal de anfiexo a la altura de la faringe
anfiexus cross section through pharynx]

■ Geología | Geology

Referencia Code	Descripción Description
30470101	Esquisto, sec. / Branchiostoma
30470102	Micacita / Micaschiste
30470104	Granito de anatexia, sec. / Granite anatexix, sec.
30470105	Gneis, sec. / Gneiss, sec.
30470106	Basalto / Basalt
30470108	Gabro, sec. / Gabbro, sec.
30470109	Andesita, sec. / Andesite, sec.
30470110	Riolita, sec. / Rhyolite, sec.

■ Colecciones | Slide sets

[Histología animal | Animal histology]

Incluye preparaciones de sangre, epitelios, tejido conjuntivo, cartílago, hueso, músculo y tejido nervioso

Includes slides of blood, epithelial tissue, connective tissue, bone, cartilage, muscle and nerve tissue.

Referencia Code	Colección Set	Nº prep. Nº slides
30499001	Histología animal / Animal histology	24

[Histología Vegetal | Plant histology]

Incluye preparaciones de meristemos, parénquima, colénquima, esclerénquima, xilema, floema y tejidos protectores.

Includes slides of meristem, parenchyma, cholenchyma, sclerenchyma, xylem, phloem and protective tissue.

Referencia Code	Colección Set	Nº prep. Nº slides
30499002	Histología vegetal / Plant histology	24

[Organografía animal | Animal organography]

Incluye preparaciones de piel, aparatos digestivo, excretor, respiratorio y reproductor, sistemas circulatorio, linfoide y nervioso y órganos de los sentidos de mamíferos

Includes slides of mammal skin, digestive, urinary, respiratory, and reproductive apparatus, lymphoid, circulatory, nervous system and special sense organs.

Referencia Code	Colección Set	Nº prep. Nº slides
30499003	Organografía animal / Animal organography	25

[Organografía vegetal | Plant organography]

Incluye preparaciones de tallos, raíces, hojas y órganos reproductores de gimnospermas y angiospermas (monocotiledóneas y dicotiledóneas)

Includes slides of gymnosperm and angiosperm (monocot and dicot) stems, roots, leaves and reproductive organs.

Referencia Code	Colección Set	Nº prep. Nº slides
30499004	Organografía vegetal / Plant organography	25

[Reproducción animal y vegetal | Animal and plant reproduction]

Incluye preparaciones del proceso de gametogénesis y primeras fases del desarrollo embrionario de anfibios; reproducción sexual de gimnospermas y angiospermas.

Includes slides of gametogenesis and early phases of frog embryonic development and also sexual reproduction of gymnosperms and angiosperms.

Referencia Code	Colección Set	Nº prep. Nº slides
30499005	Rep. animal y vegetal / Animal and plant rep.	24

biología
[preparaciones microscópicas]
[prepared slides]
biology

■ Colecciones | Slide sets

[Genética | Genetics]

Incluye preparaciones de cromosomas humanos y politénicos, mitosis animal y vegetal y meiosis.

Includes slides of human and politenic chromosomes, animal and vegetal mitosis and meiosis.

Referencia Code	Colección Set	Nº prep. Nº slides
30499006	Genética / Genetics	5

[Ciclos vitales | Life cycles]

Incluye preparaciones de las distintas fases del ciclo vital de hepática, musgo y helecho

Includes slides of the different phases of liverwort, moss and fern life cycles

Referencia Code	Colección Set	Nº prep. Nº slides
30499009	Ciclos vitales / Life cycles	14

[Anatomía de insectos | Insect anatomy]

Incluye preparaciones de distintos tipos de alas, patas, antenas, aparatos bucales y ojos de insectos

Includes slides of different types of insect wings, legs, antennae, mouth and eyes.

Referencia Code	Colección Set	Nº prep. Nº slides
30499007	Anatomía insectos / Insect anatomy	24

[Microorganismos | Microorganisms]

Incluye preparaciones con ejemplos de procariotas, hongos y animales y algas unicelulares.

Includes slides of some examples of prokaryotic organisms, fungi, and unicellular animals and algae.

Referencia Code	Colección Set	Nº prep. Nº slides
30499008	Microorganismos / Microorganisms	13

[Zoología | Zoology]

Incluye preparaciones de representantes de los distintos filos del reino animal: protozoos, cnidarios, platelmintos, asquelmintos, moluscos, anélidos, artrópodos y cefalocordados.

Includes slides of representative examples of animal kingdom phylums: protozoa, cnidaria, plathelminths, molluscs, annelids, arthropods and cephalochordata.

Referencia Code	Colección Set	Nº prep. Nº slides
30499010	Zoología / Zoology	40