

Z

AUTRES

ZC - Nettoyage et stérilisation	432	ZHT - Échantillonnage de liquides	445
ZCC - Nettoyage à ultrasons	432	ZHV - Sacs à prélèvement de gaz	445
ZCF - Goupillons	433	ZK - Analyses des eaux, aliments	445
ZCH - Papier	433	ZKH - Oenologie	446
ZCK - Autoclaves	434	ZKZ - Autres	446
ZCM - Autoclaves, accessoires	434	ZM - Articles p/usage clinique	446
ZCZ - Autres	436	ZMB - Analyse de sang	447
ZF - Sciences de la vie	437	ZMC - Chirurgie	449
ZFB - Diagnostic	437	ZMD - Pots p/urine	449
ZFP - Histologie	437	ZML - Dentaire	450
ZFD - Biologie moléculaire	438	ZMZ - Autres	450
ZFR - Accessoires	443	ZZ - Autres	451
ZH - Préparation d'échantillons	443	ZZC - Scelleuses	452
ZHB - Homogénéisateurs à pales	444		
ZHN - Échantillonnage de sacs	444		



ZCC - Nettoyage à ultrasons
Bain à ultrasons numérique sans chauffage


- 1 | Comprend un couvercle et un panier avec des poignées pour une meilleure prise.
- 2 | Réservoir résistant à l'eau en acier inoxydable AISI304.
- 3 | Le bain n'a pas de poignées externes en raison de sa petite taille et de sa facilité de manipulation.

Référence	ZCC015
Fréquence	42 KHz
Réservoir	AISI304 acier inoxydable
Capacité	0.8 L
Contrôle du temps	0-30 min., 18 temps de nettoyage optionnels, contrôle numérique
Puissance d'entrée	AC 220-240,50/60 HZ
Puissance ultrasonique	35 W
Dimensions	
Réservoir	168×94×67 mm
Général	194×120×124 mm
Poids	1.23 kg

Bain à ultrasons numérique avec chauffage


- 1 | Comprend un couvercle et un panier avec des poignées pour une meilleure prise. Réservoir résistant à l'eau en acier inoxydable AISI304. Avec des poignées externes pour une meilleure manipulation du bain.


[YouTube](#)

Référence	ZCC016	ZCC017	ZCC019	ZCC020	ZCC021	ZCC018	ZCC022
Capacité (L)	2	3	6	10	15	22	30
Fréquence (Hz)	40	40	40	40	40	40	40
Robinet de drainage	Non	Non	Oui	Oui	Oui	Oui	Oui
Taille de la cuve (LxWxH)	150x140x100	240x140x100	300x155x150	300x240x150	330x300x150	500x300x150	500x300x200
Taille de l'unité (LxWxH)	190x170x195	270x160x220	325x180x280	330x270x280	360x330x280	530x330x280	530x330x330
Puissance de chauffage (W)	100	100	300	400	400	500	500
Puissance ultrasonique (W)	60	120	180	240	360	480	600
Alimentation électrique	220 VAC 50 Hz						
Plage de température	0-80°C (de la température ambiante à 80°C) avec une sélection par paliers de 1°C						
Minuteur	1 – 99 minutes ; sélection par paliers de 1 minute						
Affichage	LED, deux LED à quatre chiffres (couleur rouge)						

Accessoires

Référence	Description	ZCC015	ZCC016	ZCC017	ZCC018	ZCC019	ZCC020	ZCC021	ZCC022
ZCC023	Panier pour bain ultrason numérique 0.8 L	■							
ZCC024	Panier pour bain ultrason numérique 2.0 L		■						
ZCC025	Panier pour bain ultrason numérique 3.0 L			■					
ZCC026	Panier pour bain ultrason numérique 22 L				■				
ZCC027	Panier pour bain ultrason numérique 6.0 L					■			
ZCC028	Panier pour bain ultrason numérique 10 L						■		
ZCC029	Panier pour bain ultrason numérique 15 L							■	
ZCC030	Panier pour bain ultrason numérique 30 L								■

ZCC - Nettoyage à ultrasons

Détergent pour laveur à ultrasons



- 1 | Formulé pour éliminer la saleté générale et les résidus chimiques des verreries et des instruments de laboratoire.
- 2 | Biodégradable, sans phosphate et concentré, à mélanger à 20 mL par litre d'eau.

Référence	Capacité
ZCC004	Conteneur de 1 L

ZCF - Goupillons

Goupillon Mousse



AUTO
+121°

- 1 | Modèle n° 1 fabriqué à partir de fibres. Modèles n° 2, 3 et 4 fabriqués en mousse de polyéthylène, qui est durable et résistant.

Référence	N°	Longueur totale	Pour
ZCF001	3	480 mm	Eprouvettes, tubes à essai...
ZCF002	2	250 mm	Béchers, flacons, bocaux...
ZCF003	1	220 mm	Tube à essai Ø < 25 mm
ZCF004	4	440 mm	Erlenmeyer, ampoules

Flexible

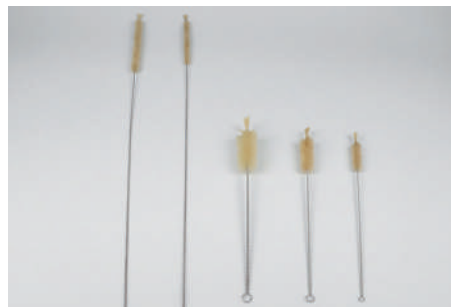


- 1 | En caoutchouc flexible recouverts de chlorure de polyvinyle et de poils en nylon.

Référence	Longueur	Brosse (ØxL)
ZCF005	580 mm	30x165 mm
ZCF006	720 mm	45x200 mm

ZCF - Goupillons

Goupillon



- 1 | Fabriqué en fil d'acier zingué et poils en nylon.

Référence	Longueur	Brosse (ØxL)	Pour
ZCF008	360 mm	15x70 mm	Petits tubes
ZCF009	350 mm	25x75 mm	Tubes moyens
ZCF010	350 mm	30x85 mm	Grands tubes
ZCF015	850 mm	10x180 mm	Burettes de 10 mL
ZCF016	870 mm	15x260 mm	Burettes de 25 mL

Goupillon



- 1 | Fabriqué en fil d'acier zingué et poils en nylon.

Référence	Longueur	Brosse (ØxL)	Pour
ZCF007	300 mm	10x70 mm	Tubes d'hémolyse
ZCF011	380 mm	40x110 mm	Cylindres de 250 mL
ZCF012	380 mm	50x130 mm	Cylindres 500 mL
ZCF013	440 mm	56x140 mm	Cylindres 1 L
ZCF014	440 mm	80x160 mm	Cylindre, 2 L
ZCF018	500 mm	10x100 mm	Pipettes
ZCF017	450 mm	80x150 mm	Verres
ZCF019	210 mm	15x70 mm	Trachéal
ZCF020	270 mm	5/10x80 mm	Butyromètres

ZCH - Papier

Papier sèche-lames

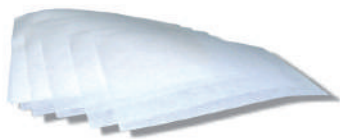


Référence	Dimensions	N° feuilles
ZCH002	100x40 mm	50 feuilles



ZCH - Papier

Papier d'essuyage optique



1 | Le référence ZCH012 est fourni en 25 paquets de 25 feuilles chacun.

Référence	Dimensions	N° feuilles
ZCH012	95 x 135 mm	625
ZCH013	190 x 135 mm	500
ZCH014	190 x 270 mm	500
ZCH015	380 x 540 mm	500

Papier essuyage standard



1 | 600,2 m de longueur.

Référence	Dimensions	N° feuilles/rouleau	Quantité
ZCH016	240x350 mm	1.715	1 rouleau

ZCK - Autoclaves

Autester ST SEC PV 18 L et 23 L



1 | Contrôle électronique digital. Chambre interne en acier inoxydable.
2 | Purge à vide fractionné. Générateur de vapeur intégré. Réservoir d'eau pour alimenter la chambre. Haute pénétration de vapeur dans les matériaux poreux. 9 programmes inclus.

Référence	ZCK504	ZCK505
Capacité	18 L	23 L
Température	121 et 134	121 et 134
Ø x profondeur	Ø 24,5x38 cm	Ø 24,5x48 cm
Dim. ext.	40x47x56 cm	40x47x67 cm
Dimensions des plateaux	2x20,5x28 cm	2x20,5x38 cm
Puissance W	1500 W	1700 W
Poids	46,6 Kg	48 Kg

ZCK - Autoclaves

Autoclave MED-12 12 Litres



1 | Modèle de paillasse. Purge atmosphérique automatique.

Référence	ZCK507
Capacité	12 L
Température	121 et 134
Ø x hauteur	Ø 24x26 cm
Dim. ext.	46x38x38 cm
Puissance W	1800 W
Poids	18 Kg

Autoclave MED-20 20 Litres



1 | Modèle sur pied. Purge atmosphérique automatique.

Référence	ZCK508
Capacité	20 L
Température	121 et 134
Ø x hauteur	Ø 24x41 cm
Dim. ext.	70x38x38 cm
Puissance W	2500 W
Poids	41 Kg

ZCM - Autoclaves, accessoires

Ruban indicateur de stérilisation chaleur humide



1 | Ruban adhésif en papier. La couleur change du blanc au marron.
2 | Stérilisation en autoclave : 20 minutes à 121°C, 10 minutes à 125°C ou 5 minutes à 135°C.

Référence	Dimensions
ZCM008	50X19 mm

▶ ZCM - Autoclaves, accessoires

▶ Bande adhésive

Kartell



1 | Changement de couleur du blanc au marron, sans plomb. Longueur de 50 m et largeur de 19 mm.

Référence	Méthode de stérilisation
ZCM001	Sec, méthode Poupinel
ZCM002	Autoclave : 20 min à 121°C, 10 min à 125°C 5 min à 135°

▶ Sachets de stérilisation autoscellants

ENDO
plasticware



▶ YouTube

1 | Matériau robuste et durable. Identification rapide du contenu. Large bande auto-scellante, facile à fermer.
2 | Joint supérieur en chevron pour une ouverture facile. Convient pour la stérilisation à la vapeur et au gaz EO.

Référence	Dimensions	Boîte de
ZCM009	90x165 mm	200
ZCM010	90x260 mm	200
ZCM011	135x260 mm	200
ZCM012	190x360 mm	200
ZCM013	305x410 mm	200



SOCOREX
SWISS

1 | Les pochettes à usage unique offrent un emballage facile et efficace des articles nécessitant une stérilisation. Fabriquées en papier médical de qualité robuste, les pochettes se ferment hermétiquement avec une bande auto-scellante pour maintenir la stérilité.

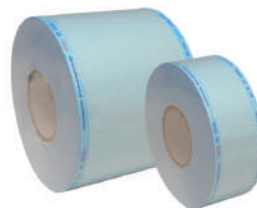
2 | Conformité aux normes ISO 17665-06, ISO 11135, CE. Joint supérieur en chevron pour une ouverture facile. Deux indicateurs de stérilisation.

Référence	Dimensions	Boîte de
ZCM003	83 x 160 mm	200
ZCM004	90 x 260 mm	200
ZCM005	135 x 260 mm	200
ZCM006	190 x 360 mm	200
ZCM007	300 x 395 mm	200

▶ ZCM - Autoclaves, accessoires

▶ Bobine papier à stériliser

Nahita



▶ YouTube

1 | Composé d'une base en papier et d'un dessus en plastique.

Référence	Dimensions
ZCM014	75x200 mm
ZCM015	150x200 mm
ZCM016	200x200 mm
ZCM017	250x200 mm

▶ ZZC - Scelleuses

▶ Soudeuse pour sacs à stériliser

Nahita



Pour plus d'informations, consultez la page 449

Référence	ZZC002
Largeur de scellage	3 mm
Longueur maximale de scellage	300 mm
Épaisseur maximale du plastique	0.4 mm
Dimensions*	440x85x245 mm
Puissance	550 W
Poids	3.50 kg

*Hauteur avec le bras de scellage libéré

▶ Scelleuse de sacs stériles, avec dérouleur

Nahita

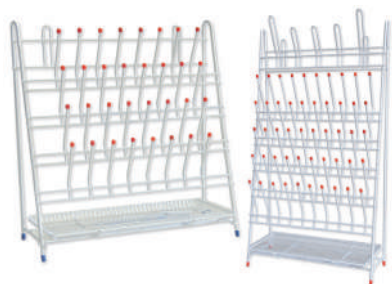


▶ YouTube

Pour plus d'informations, consultez la page 449

Référence	ZZC003
Largeur de scellement	15 mm
Étanchéité maximale Longueur	300 mm
Épaisseur maximale du plastique	0.4 mm
Dimensions	370x310x180 mm
Puissance	300 W
Poids	4.50 kg

* Rouleau non inclus

ZCZ - Autres
Egouttoir de table


1 | Fabriqué en acier revêtu de plastique. Inclut un bac de récupération. Peut être utilisé comme modèle de bureau ou suspendu.

Référence	Emplacements	HxLxA (mm)
ZCZ001	32	470x360x150
ZCZ002	55	640x360x140
ZCZ017	79	640x360x140

Référence	Description
ZCZ016	Plateau pour égouttoir ZCZ001, ZCZ002

Egouttoir de table


1 | Modèle mural, en polypropylène. 20 poteaux amovibles.

Référence	Dimensions
ZCZ003	500x350x100 mm

Egouttoir mural


1 | Fabriqué en polystyrène anti-chocs, il ne s'oxyde pas et ne s'écaille pas.
 2 | Moulage monobloc et canal de drainage sans lignes de raccordement.
 3 | Comprend des crochets de fixation murale, un kit de drainage (joint + tube) et 72 supports (95 x 15 mm) + 11 supports (95 x 6 mm). Épaisseur de la plaque de support : 4 mm.

Référence	Emplacements	Dimensions
ZCZ004	72	450x63x110 mm

ZCZ - Autres
Lave-pipettes automatique


1 | Fabriqué en polyéthylène et polypropylène. Système de drainage par siphon.

2 | Réf. ZCZ007 admet des pipettes de max. 100 mL ou des burettes Mohr.

Référence	Diamètre	Hauteur
ZCZ007	165 mm	990 mm
ZCZ008	165 mm	734 mm

Récipient pipettes


Référence	Diamètre	Hauteur
ZCZ009	162 mm	650 mm
ZCZ010	162 mm	500 mm

Panier porte-pipettes


Réf. ZCZ014

Référence	Diamètre	Hauteur
ZCZ012	145 mm	648 mm
ZCZ013	145 mm	497 mm
ZCZ014	82 mm	410 mm

▶ ZFB - Diagnostic

▶ Écran multiparamétrique Axavet 12M



Algorithme **LowPulseStr™** SPO2 pour des mesures de SO2 plus fiables en cas de faible perfusion et de mouvement. Indice de perfusion **PIV / PI** et indice de variabilité pléthysmographique pour la prédiction de la réponse aux fluides. Algorithme **iFastBPTM NIBP** utilisé pour une mesure rapide et confortable de la NIBP. Technologie **wS artHeart™ ECG** pour une analyse et un suivi plus sûrs de la fréquence cardiaque. Technologie **iRealResp™** pour des mesures en temps réel de la fréquence respiratoire. Technologie **wSmartGas™** capnographe pour des lectures fiables dans plusieurs environnements. Capnographie **ETCO2 / FICO2** dans une architecture modulaire.



Référence	ZFB009
Affichage	12,1" écran tactile
Sortie	Imprimante thermique intégrée
Batterie	Lithium
Poids	5,0 Kg
Dimensions	30x15x30 cm

Accessories

Référence	Description
ZFB010	Câble ECG à 5 fils pour animaux
ZFB011	Sonde SPO2 (petite et grande taille)
ZFB012	Câble d'extension SPO2
ZFB013	Tube d'extension pour brassard NIBP 1 pc
ZFB015	Sonde de température pour vétérinaire 1 pc rectale
ZFB016	Piège à eau Tinistream

▶ ZFP - Histologie

▶ Unité de distribution de paraffine



- 1 | Réservoir à paraffine grande capacité. Chauffage rapide et uniforme.
- 2 | Panneau de contrôle avec écran LCD. Le robinet de distribution de paraffine peut être actionné manuellement ou avec une pédale (incluse).
- 3 | Table de travail avec éclairage basse tension. Petit point froid sur la table de travail.
- 4 | Réservoir de collecte pour recueillir l'excès de paraffine de la table de travail.
- 5 | Fonction mémoire et récupération automatique ; le système de contrôle automatisé permet de programmer à l'avance les heures d'allumage et d'extinction de l'équipement à la température souhaitée.



Référence	ZFP006
Capacité du réservoir de paraffine	5L
Capacité	120 moules; 140 cassettes*
Temp. max. des zones chaudes	99°C, pas de ± 1 °C
Plage de temp. du petit point froid	-5°C à -20°C, pas de ± 1 °C
Environnement de travail temp.	0°C - 40 °C
Alimentation électrique	220VAC, 50Hz
Consommation électrique	1800W/10A

* dans chaque réservoir

▶ Station d'inclusion de paraffine



- 1 | Régulation de la température jusqu'à 99°C. Robinet de distribution activé par un bouton ON/OFF. Heure de début et de fin de chauffage programmable.

Référence	ZFP013
Capacité	5 L
Paramètres programmables	Heure de début et de fin / Temp.
Dimensions	410x440x360 mm
Power	220 V, 50 Hz



ZFP - Histologie

- ▶ Bain de flottation numérique pour coupes de tissus



1 | Plateau noir pour une localisation optimale des coupes. Bord thermique pour le séchage des échantillons.

Référence	ZFP008
Capacité	2L (approx.)
Plage de température	Température ambiante à 90°C
Dimensions (chambre)	240x180x54 mm
Dimensions (équipement)	340x350x105 mm

- ▶ Plaque chauffante pour histologie

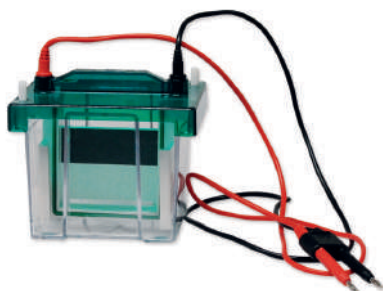


1 | Pour sécher les lames.

Référence	ZFP009
Plage de température	Température ambiante à 90°C
Chambre dimensions	34x25 cm
Dimensions totales	34x25x10.5 cm

ZFD - Biologie moléculaire

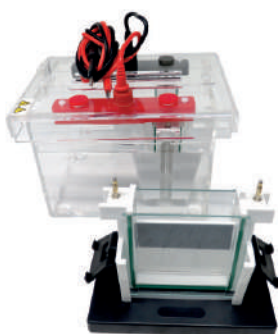
- ▶ Cuve électrophorèse verticale, petite taille



1 | L'électrophorèse utilise des gels de polyacrylamide (PAGE).
 2 | Matériau en polycarbonate haute transparence, moulé par injection, résistant aux chocs, aux hautes températures et aux agents corrosifs.
 3 | Accessoires inclus : 12 peignes, 2 plaques en coin, 1 pelle à gel, 1 plaque factice, 4 plaques concaves, et plaques de séparation de 0,75 mm et 1,5 mm.

Référence	ZFD005
Nombre de gels	1 ou 2
Taille de gel (WxL)	82x88 mm
Taille de la plaque de verre (WxL)	100x100 mm
Épaisseur du gel	0,75 mm / 1,0 mm / 1,5 mm
Nombre d'échantillons	11 ou 15 par gel
Volume de tampon	750 mL
Dimensions (LxAxH)	150x120x115 mm
Poids net	1,5 kg

- ▶ Cuve électrophorèse verticale, petite taille



1 | Installation en 15 secondes pour une préparation efficace.
 2 | Utilise 1 à 4 mini-gels de polyacrylamide, préfabriqués ou faits à la main, offrant flexibilité. Complet: réservoir, couvercle avec électrodes, support et dispositif de coulée de gel, plaques de verre et peignes.

Référence	ZFD024
Nombre de gels	1 ou 4
Taille de gel (WxL)	82x88 mm
Taille de la plaque de verre (WxL)	100x100 mm
Épaisseur du gel	1,0 mm / 1,5 mm
Nombre d'échantillons	11 à 60
Volume de tampon	1000 mL
Dimensions (LxAxH)	220x170x12 mm
Poids net	2,5 kg

ZFD - Biologie moléculaire

▶ Cuve électrophorèse verticale, grande taille (large)



1 | Installation rapide des plaques de verre en 15 secondes, sans vis. Assure refroidissement et pH stable grâce au tampon abondant. Arrêt automatique lorsque le couvercle est retiré.

Accessoires référence ZFD025 (inclus):

2 dispositifs modulaires (bases en caoutchouc, pour préparation de gel), 4 clips de fixation pour plaques de verre, 2 peignes de 1 mm, 52 dents, 2 peignes de 1 mm (40 dents), peignes de 1 mm (25 dents), plaques d'écartement: 4x1 mm, 4 plaques concaves, 1 module de transfert double, 1 pipette en verre pour compte-gouttes.

Accessoires référence ZFD026 (inclus):

2 peignes de 1 mm (52 dents), 2 peignes de 1 mm (40 dents), 2 peignes de 1 mm (25 dents), 1 module de transfert double, plaques d'écartement: 4x1 mm, 4 plaques concaves, 1 base pour le moulage de gel, 1 noyau double pour le moulage et 3 guides rainurés.

Référence	ZFD025	ZFD026
Nombre de gels		1 ou 2
Accessoires inclus	Consulter le texte des accessoires inclus	
Taille de gel (WxL)	186x95 mm	
Taille de la plaque de verre (WxL)	216x110 mm	
Épaisseur du gel	1,0 mm	
Nombre d'échantillons	25 à 104	
Volume de tampon	2200 mL	
Dimensions (LxAxH)	300x190x129 mm	
Poids net	3.2 kg	



Réf. ZFD026



Réf. ZFD026

▶ Cuve électrophorèse verticale, grande taille (haute)



1 | L'installation des plaques en verre peut être effectuée en 15 secondes, sans besoin de visser les boutons, facile et rapide.

2 | Elle garantit non seulement un effet de refroidissement, mais maintient également un pH stable pendant tout le processus grâce à un tampon abondant.

3 | Arrêt automatique lorsque le couvercle est retiré.

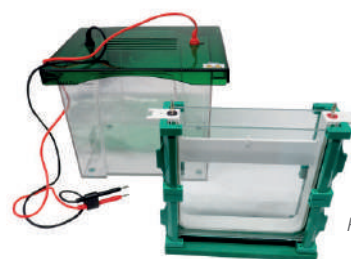
Accessoires référence ZFD027 (inclus):

2 dispositifs modulaires (bases en caoutchouc, pour préparation de gel), 12 clips de fixation pour plaques de verre, 2 peignes de 1 mm (52 dents), 2 peignes de 1 mm (40 dents), 2 peignes de 1 mm (25 dents), plaques d'écartement: 4x1 mm, 4 plaques concaves, 1 module de transfert double et 1 pipette en verre pour compte-gouttes.

Accessoires référence ZFD028 (inclus):

2 peignes de 1 mm (52 dents), 2 peignes de 1 mm (40 dents), 2 peignes de 1 mm (25 dents), 1 module de transfert double, plaques d'écartement: 4x1 mm, 4 plaques concaves, 1 base pour le moulage de gel, 1 noyau double pour le moulage et 3 guides rainurés.

Référence	ZFD027	ZFD028
Accessoires inclus	Consulter le texte des accessoires inclus	
Nombre de gels	1 ou 2	
Taille de gel (WxL)	186x205 mm	
Taille de la plaque de verre (WxL)	216x220 mm	
Épaisseur du gel	1,0 mm	
Nombre d'échantillons	25 à 104	25, 40, 52 puits
Volume de tampon	8000 mL	
Dimensions (LxAxH)	320x240x230 mm	
Poids net	5.6 kg	6.2 kg



Réf. ZFD027



Réf. ZFD028


ZFD - Biologie moléculaire
► Cuve électrophorèse horizontal

Réf. ZFD013



Réf. ZFD021



- 1 | Les cuves sont fabriquées dans des matériaux de haute qualité, résistants aux chocs, aux températures élevées et aux agents corrosifs. Le volume de tampon requis est suffisant pour garantir non seulement le refroidissement, mais aussi la stabilité de la valeur du pH pendant toute la durée du processus.
- 2 | Les couvercles transparents assurent une étanchéité efficace pour éviter l'évaporation du tampon et les fuites électriques. Fonction d'arrêt automatique lorsque le couvercle est retiré.
- 3 | Accessoires inclus: moules pour la préparation de gels, plateaux pour gels et jeu de peignes d'épaisseur et de nombre de puits différents.

Référence	ZFD013	ZFD020	ZFD021
Taille du gel (WxL)	78x100 mm	48x75 mm	120x120 mm 120x60 mm 60x120 mm 60x60 mm
Capacité	10-30	3-18	1-100
Peignes	10/15	3/5/9	1/2/3/6/8/11/13/18/25
Épaisseur du peigne	1 et 2 mm	1 et 1,5 mm	1 et 1,5 mm
Vol. de tampon (approx.)	400 mL	150 mL	550 mL
Tension maximale	150 V	100 V	200 V
Dimensions (LxWxH)	365x105x55 mm	250x90x50 mm	300x160x75 mm

Référence	ZFD023
Taille du gel (WxL)	200x200mm 200x150 mm 200x100 mm
Capacité	16-264
Peignes	17/22/36/44
Épaisseur du peigne	1 et 2 mm
Vol. de tampon (approx.)	1800 mL
Tension maximale	500 V
Dimensions (LxWxH)	397x230x93 mm

► Module de transfert


- 1 | Pour le transfert de protéines des gels de polyacrylamide (Western Blot).
- 2 | Support avec des électrodes en platine.
- 3 | Codé par couleur pour garantir une orientation correcte du gel pendant le processus de transfert.
- 4 | Compatible avec le réservoir externe de la cellule d'électrophorèse verticale et l'alimentation électrique réf. ZFD014.
- 5 | Il comprend :
 - 2 cassettes en polycarbonate avec des plaques perforées.
 - 4 coussins.

Référence	ZFD006
Dimensions de la plaque	95 x 87 mm
Tampon	500 mL
Conditions de travail	0-40°C; ≤80% HR

ZFD - Biologie moléculaire

Thermocycleur TC1000

- 1 | Avec effet Peltier haute performance et segments chauffants indépendants pour un meilleur contrôle de la température.
- 2 | L'ajustement du gradient de température permet d'optimiser facilement la température en une seule opération. L'écran tactile couleur avec interface conviviale permet d'éditer facilement les programmes.
- 3 | Large gamme d'options de consommables: tubes PCR courants, barrettes PCR à 8 tubes et plaques PCR à 96 puits peuvent être utilisés.
- 4 | Fonction de protection contre les pannes de courant, récupération automatique du programme. Fonction d'arrêt automatique du couvercle chauffant: Si la température du module est inférieure à 30°C, la fonction de couvercle chauffant est automatiquement désactivée

Référence	ZFD017	ZFD018
Modèle	TC1000-S	TC1000-G
Capacité	96 tube PCR de 0,2 mL Microplaque PCR à 96 puits 12 × 8 tubes PCR strip 0,2 mL	
Gamme de température	4 - 105°C	
Gamme de température du couvercle	30-110 °C	
Précision de l'affichage de la température	± 0,1 °C	
Précision de l'affichage de la température à 55 °C	± 0,3 °C	
Uniformité de la température à 55 °C	< 0,3 °C	
Vitesse max. de chauffage/refroidissement	5°C/sec	
Gamme de réglage de la température du gradient	-	39~99°C
Gamme de gradient	-	1~42°C
Matériau du bloc adaptateur	Aluminium	
Écran	7" LCD 800x480	
Système de fichiers défini par l'utilisateur	Max. 30 segments 99 cycles Stockage de plus de 200 fichiers	
Alimentation	100-240 V / 50-60 Hz	
Dimensions	280 x 370 x 250 mm	

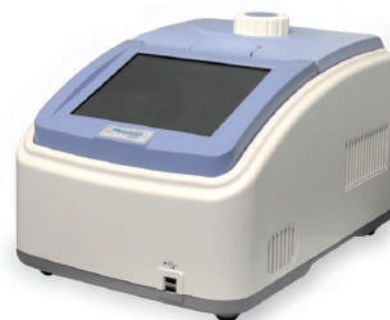


Thermocycleur GET-S



- 1 | Six unités de chauffage Peltier à longue durée de vie forment 3 circuits pour contrôler 3 zones de température.
- 2 | Couvercle chauffant réglable en continu, s'adaptant aux tubes de différentes hauteurs afin d'éviter la fonte et l'évaporation.
- 3 | Il intègre 11 modèles de fichiers de programmes standards, ce qui vous permet d'éditer rapidement les fichiers nécessaires..
- 4 | La fonction d'incubation rapide, en un seul clic, peut répondre aux besoins d'expériences telles que la dénaturation, le clivage/la liaison enzymatique et l'ELISA.

Référence	ZFD019
Capacité	96×0,2 mL
Plage de température	0-105 °C
Vitesse de chauffage maximale	4,5 °C/s
Vitesse de refroidissement maximale	4 °C/s
Uniformité de la température	≤±0,2 °C
Précision de la température	≤±0,1 °C
Résolution	0,1 °C
Rampes de température réglables	0,1-4,5 °C
Plage de gradient	30-105 °C
Différentiel de gradient	1-30 °C
Température du couvercle chaud	30-110 °C
Nombre de programmes	10000+ (FLASH USB)
Nombre maximal de pas	30
Nombre maximal de cycles	200
Augmentation/diminution du temps	1 sec - 600 sec
Augmentation/diminution de la température	0,1-10,0 °C
Écran tactile	8 pouces, 800×600 pixels, TFT
Communication	USB2.0, LAN, WiFi
Langues	Français / Anglais / Espagnol
Dimensions (L×L×H)	390 mm×270 mm×255 mm
Poids	9 kg
Alimentation électrique	100-240VAC, 50/60Hz, 600W




ZFP - Histologie
▶ Plaque froide p/distributeur de paraffine


1 | Plaque froide pour unité de distribution de paraffine. Capacité: 40 à 50 moules.

Référence	ZFP007
Température	jusqu'à -20 °C
Dimensions de la plaque	300x250 mm
Dimensions totales	525x362x370 mm
Poids	23 Kg
Alimentation électrique	220v 50 Hz

▶ Microtome main 512


1 | Microtome manuel avec un boîtier en bois. Comprend une lame pliable.
2 | Plateforme en laiton de 63 mm. Trou central d'un diamètre de 23 mm pour maintenir les échantillons. Inscrit sur le corps du microtome : 1 DIV = 10 μ .

Référence	ZFP014
Épaisseur de coupe minimale	10 microns
Échelle	50 divisions

▶ Microtome à rotation manuelle, simple


1 | Volant manuel lisse avec un système de verrouillage interne. Vis micrométrique à la base pour avancer l'échantillon. Support d'échantillon avec un système d'orientation.
3 | Fournie avec une lame biplan de 12 cm; l'équipement est également compatible avec le support de lame pour lames jetables réf. ZFR008 (non inclus). La base du support de lame peut être déplacée vers l'avant, vers l'arrière et latéralement.

Référence	ZFP010
Épaisseur de la section	1-25 μ m
Ajustement minimum	1 μ m
Précision	\pm 10%
Taille maximale de l'échantillon	25x35 mm
Orientations de la lame	0-10°
Course horizontale /verticale de l'échantillon	35 mm / 46 mm
Dimensions (LxWxH)	350x350x270 mm
Poids	26 Kg

▶ Microtome à rotation manuelle, avancé


1 | Conception robuste et facile à nettoyer. Volant manuel lisse avec poignée ergonomique et système de verrouillage. Volant à avance macro avec une position abaissée pour un accès facile. Base de support de lame pour des lames jetables de profil haut et bas, avec un mécanisme d'ajustement latéral et un protège-doigt pliable.

2 | Support d'échantillon standard et support de cassette; compatible avec le support d'échantillon en plastique.

Référence	ZFP011
Ajustement de l'épaisseur de coupe	De 0.5-2 μ m (pas de 0.5 μ m); De 2-10 μ m (pas de 1 μ m) De 10-20 μ m (pas de 2 μ m); De 20-60 μ m (pas de 5 μ m)
Épaisseur de coupe	0.5-60 μ m
Précision	\pm 5%
Taille maximale de l'échantillon	50x45 mm
Angle d'orientation de la lame	0-12°
Avance grossière	Manuel, par molette d'avance grossière
Course échantillon horizontal	35 mm
Course échantillon vertical	46 mm
Orientations de l'échantillon	8° (X-Y axis); rotatif à 360°
Dimensions (LxWxH)	300x570x270 mm
Poids	34 Kg



ZFP - Histologie

Microtome à rotation semi-automatique



- 1 | Conception robuste, confortable et facile à nettoyer.
- 2 | Les caractéristiques de sécurité pour l'utilisateur incluent un support de lame pour des lames jetables avec un protège-doigt pliable et un système de verrouillage pour le volant manuel dans n'importe quelle position.
- 3 | Écran tactile pour ajuster et contrôler les paramètres : mouvement motorisé avant et arrière de l'échantillon, épaisseur de coupe, épaisseur de rognage et nombre de tranches. Volant manuel lisse avec une poignée ergonomique. Base de support de lame pour lames jetables avec un mécanisme d'ajustement latéral.
- 4 | Comprend un support d'échantillon standard et un support de cassette universel; compatible avec le support d'échantillon plastique.



Référence	ZFP012
Plage d'épaisseur de la section	0.5-100 µm
Réglage de l'épaisseur de section	De 0,5 à 2 µm par paliers de 0,5 µm De 2-10 µm par paliers de 1 µm De 10-20 µm par paliers de 2 µm De 20-50 µm par paliers de 5 µm De 50-100 µm par paliers de 10 µm
Plage d'épaisseur de découpe	5-500 µm
Réglage de l'épaisseur	De 5 à 100 µm par paliers de 10 µm De 100-200 µm par paliers de 20 µm De 200-500 µm par paliers de 50 µm
Course échantillon horizontal	20 mm, motorisé
Course échantillon vertical	60 mm
Précision	± 5%
Taille maximale de l'échantillon	50x45 mm
Angle d'orientation de la lame	0-14°
Orientation de l'échantillon	8° (X-Y axis); rotatif à 360°
Dimensions (LxWxH)	520x450x300 mm
Poids	30 Kg



ZFR - Accessoires



Réf. ZFR008
Porte-lame pour lames jetables



Réf. ZFR010
Manche pour lames jétable



Réf. ZFR011
Pince pour fines couches de plastique pour microtome avancé



Réf. ZFR012
Pince pour fines couches de plastique



Réf. ZFR013 Lame biplan 120 mm
Réf. ZFR014 Lame biplan 160 mm



Réf. ZFR015
Porte-lame à profil bas pour microtome avancé

Référence	Description	512 ZFP014	De base ZFP010	Avancé ZFP011	Semi-automatique ZFP012
ZFR008	Porte-lames pour lames jetables Acier inoxydable, dimensions 170x30x10 mm		■		
ZFR010	Manche pour lames jétable	■			
ZFR011	Pince pour fines couches de plastique pour microtome avancé Pour réaliser des sections de diapositives en plastique telles que HDPE			■	
ZFR012	Support de feuille en plastique Pour réaliser des sections de feuilles en plastique telles que HDPE				■
ZFR013	Lame biplan 120 mm		■		
ZFR014	Lame biplan 160 mm		■		
ZFR015	Porte-lame à profil bas pour microtome avancé			■	

* Accessoires compatibles avec l'équipement spécifié.

ZHB - Homogénéisateurs à pales
Malaxeur à pales



- 1 | Fabriqué en acier inoxydable pour des volumes d'échantillons compris entre 3 et 400 mL.
- 2 | Porte avant avec fenêtre en verre pour le suivi des échantillons. Amovible pour un nettoyage facile. Affichage numérique et écran tactile.
- 3 | Temps d'homogénéisation et fréquence d'impact. Mémoire pour 8 échantillons.
- 4 | Mécanisme de réglage de la distance et force d'impact.

Référence	ZHB002
Capacité	3 - 400 mL
Minuteur	1 s - 100 heures
Vitesse de la lame	3 - 12 coups/s
Distance de la lame	0 - 50 mm
Taille du sac	17 x 30 cm
Température ambiante	0 - 35 °C
Alimentation électrique	220V/50 Hz
Puissance	200 W
Dimensions	420 x 230 x 330 mm
Net Poids	19 kg

Pipette Acura dilution 810
 (Dilution de la pipette 1:10)
 'Pipette paille'

AUTO
 +121°


- 1 | Deux volumes pré-calibrés - aucun réglage n'est nécessaire.
- 2 | Activation en douceur, excellente ergonomie.
- 3 | Protection interchangeable de la buse en PE Filtre.
- 4 | Système Justip™ pour le réglage en hauteur de l'éjecteur de pointes.
- 5 | Calibrage indépendant pour chaque volume. Entièrement autoclavable à 121°C.

Référence	Justesse (E%)	Précision (CV %)	Volume
MGR001	<± 0.5%	< 0.4%	1 mL
	<± 2.0%	< 2.5%	0.1 mL

Valeurs obtenues avec de l'eau bidistillée à une température constante (± 0,5°C) entre 20 et 25°C conformément à la norme ISO 8655.
Acura® dilution 810 Accessoires


Référence	Description	Paquet
MGY006	Filtre PE 6.3x2.5 mm	100 unités.

ZHN - Échantillonnage de sacs
Échantillonneur pour sac


- 1 | Lance très aiguisée pour un perçage facile du sac. Pas de crevasses pour un nettoyage facile et éviter la contamination croisée.

Référence	ZHN001
Matériau	316 L Acier inoxydable
Longueur	400 mm
Diamètre intérieur	22.3 mm
Diamètre externe	25.4 mm

ZHB - Homogénéisateurs

Homogénéisateur émulsifiant



- 1 | Affichage LED pour le contrôle de la vitesse (2000 - 28000 tr/min).
- 2 | Tête en acier inoxydable SS316, avec une capacité de mélange de 50 à 1500 mL. Conçu pour divers usages : broyage, homogénéisation, émulsification, polymérisation, suspension et agitation.
- 3 | La vitesse à laquelle le rotor tourne entraîne une haute vitesse angulaire et tangente qui aspire le matériau du fond du rotor et l'éjecte par l'ouverture du stator avec une grande force centrifuge.
- 4 | Comprend : corps sans tête (1 unité), base (1 unité), tige de support (2 unités), barre de fixation (1 unité) et écrou (1 unité).

Référence	ZHB003
Alimentation électrique	220 VAC, 50/60 Hz
Puissance d'entrée	850 W
Puissance de sortie	500 W
Couple nominal	17.1 N·cm
Modes de fonctionnement	Continu/Minuteur
Régulation de la vitesse	Continu
Plage de vitesse	2000 - 28000 rpm
Affichage	LED
Plage de minuteur	1 - 1000 min
Fonction de mémoire de vitesse	Oui
Protection contre les surcharges	Oui
Aiguilles	12G/18G



ZHT - Échantillonnage de liquides

Louche d'immersion en PTFE



- 1 | Fabriqué en PTFE (Teflon). Excellente résistance chimique et mécanique.
- 3 | Résiste à des températures allant jusqu'à +260 °C et, pour de courtes périodes, jusqu'à +340 °C.

Référence	Capacité
ZHT005	100 mL
ZHT006	250 mL
ZHT007	500 mL
ZHT008	1000 mL



ZHV - Sacs à prélèvement de gaz

Ballons pour prélèvement des gaz



- 1 | Fabriqué en latex.

Référence	Diamètre	Volume
ZHV006	130 mm	1 L / 1000 cc
ZHV007	150 mm	1,5 L / 1500 cc
ZHV008	160 mm	2 L / 2000 cc
ZHV009	200 mm	4 L / 4000 cc
ZHV010	230 mm	5 L / 5000 cc
ZHV011	250 mm	8 L / 8000 cc



ZHV - Sacs à prélèvement de gaz
Sac à gaz Chemware


1 | Sacs en Tedlar (polyvinyle difluoré) d'une épaisseur d'environ 0,2 mm, utilisés pour prélever des échantillons de liquides ou de gaz non corrosifs. Sacs en FEP (fluoropolymère) d'une épaisseur d'environ 0,5 mm offrant une très bonne résistance chimique.

Référence	Matériau	Capacité	Verrou	Dim.
ZHV012	FEP	1,2 L	Valve marche / arrêt	150x250 mm
ZHV013	FEP	0,5 L	Valve marche / arrêt	150x150 mm
ZHV014	FEP	4,7 L	Valve marche / arrêt	300x300 mm
ZHV015	FEP	50 L	Valve marche / arrêt	600x900 mm
ZHV023	Tedlar	8,1 L	Valve marche / arrêt	380x380 mm

ZKH - Oenologie
Distillation SUPER DEE avec et sans générateur de vapeur


1 | Selon Méthode officielle pour la détermination du titre alcoométrique volumique dans les vins, moûts et boissons alcoolisées (Règlement CEE 2676/90 et 2870/2000) et de l'acidité volatile

Référence	ZKH507	ZKH508
Distillation du vin	100 mL en 3/4 min 200 mL en 5/6 min	
Distillation des spiritueux	4/8 min	
Générateur vapeur	Oui	Non
Acidité volatile	50 mL en 6/7 min	-

ZKZ - Autres
Appareil digestion détection trichine

Composé de :

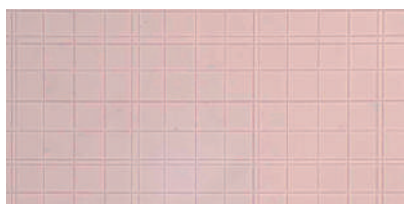
LBDO09: Agitateur magnétique numérique avec chauffage
PQB030: ampoule de décantation ouvert de 2 L pour équipement de trichine
PQL006: ampoule cylindrique ouvert de 50 mL pour équipement de trichine
ZKZ002: Tamis 100x40, 180 µm
FCB023: Support de plaque de 300x175 mm avec tige de 10x600 mm
FCV004: Anneau tige de 105 mm, en acier chromé
FCR002: Anneau tige de 65 mm, en acier chromé

FCG001: Pince à deux doigts sans écrou, 12-45 mm
FCPO02: Noix double peint de taille moyenne, 16 mm (3 pcs)
CBC025: Bêcher à fond bas de 3000 mL
LDB011: Aimant cylindrique revêtu de Teflon de 55x8 mm
DBG003: Éprouvette gradué en verre, 25 mL
DGJ010: Pipette graduée 25 mL / 0,1 mL
MBJ009: Aspirateur de pipette, 25 mL rouge
LDR010: Tige d'agitation en PP
BRB012: Sac de 20 plaques Rodac en grille

L'équipement est fourni dans sa configuration standard, mais peut être étendu avec les éléments suivants:

- KBC001: Balance de précision 300 g/0,01 g, série 5162
- HDD011: Microscopes stéréo série Z
- FMJ010: Pinces de dissection 1:2 dents, 160 mm
- FMN011: Ciseaux droits aigus-aigus, 160 mm
- KKF002: Montre de poche 24 h, 1 mémoire
- DGJ005: Pipette graduée, 1 mL / 0,01 mL
- DGJ008: Pipette graduée, 10 mL / 0,1 mL

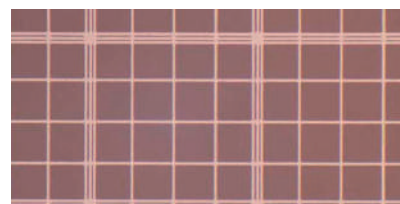
Référence	Description
ZKZ001	Appareil digestif pour trichine

ZMB - Analyse de sang


[1] STANDARD: La grille est gravée sur le fond de la chambre de comptage et apparaît sous le microscope comme un motif de lignes sombres.



[2] AVEC PATTES: Semblable au format standard, mais avec deux pattes qui assurent un maintien optimal de la lamelle.



[3] LIGNES CLARES: Le fond de la chambre présente un revêtement en rhodium (fond sombre) sur lequel la grille est gravée, atteignant un contraste optimal.

	Marque	Standard double	Standard simple	Avec griffes double	Lignes légères double
Neubauer Improved	PRECISS EUROPE (CE)	ZMB027	ZMB030	ZMB028	ZMB029
Bürker	PRECISS EUROPE (CE)	ZMB013	ZMB016		ZMB015
Fuchs-Rosenthal	PRECISS EUROPE (CE)	ZMB017	ZMB020	ZMB018	ZMB019
Thoma	PRECISS EUROPE (CE)	ZMB031	ZMB034	ZMB032	ZMB033
Malassez	PRECISS EUROPE (CE)	ZMB021	ZMB024		

Cellule à numération CE Bürker


- 1 | Profondeur : 0,100 mm. Volume dans 1 mm² : 0,1 µL.
- 2 | Surface minimale : 0,0025 mm². Elles sont principalement utilisées pour le comptage des érythrocytes et des plaquettes.
- 3 | Avec certification CE (IVD).

Référence	Format
ZMB013	[1] Grille double à lignes foncées standard
ZMB015	[3] Grille double à lignes claires
ZMB016	[1] Grille simple à lignes foncées standard


Cellule à numération CE Fusch-Rosenthal


- 1 | Profondeur : 0,200 mm. Volume dans 1 mm² : 0,2 µL.
- 2 | Surface minimale : 0,0625 mm². Elles sont principalement utilisées pour le comptage des cellules dans le liquide céphalorachidien (LCR).
- 3 | Avec certification CE (IVD).

Référence	Format
ZMB017	[1] Standard, double grille à lignes sombres
ZMB018	[2] Avec griffes, double grille à lignes sombres
ZMB019	[3] Double grille à lignes claires
ZMB020	[1] Standard, simple grille à lignes sombres


Cellule à num. CE Malassez double


- 1 | Profondeur : 0,200 mm. Volume dans 1 mm² : 0,2 µL.
- 2 | Surface minimale : 0,0025 mm².
- 3 | Elles sont principalement utilisées pour le comptage des cellules sanguines.
- 4 | Avec certification CE (IVD).

Référence	Format
ZMB021	[1] Standard, double grille à lignes sombres



ZMB - Analyse de sang
Cellule à numération CE Neubauer-improved


- 1 | Profondeur : 0,100 mm. Volume dans 1 mm² : 0,1 µL.
- 2 | Surface minimale : 0,0025 mm². Elles sont principalement utilisées pour le comptage des érythrocytes, des plaquettes et des leucocytes. Avec certification CE (IVD).

Référence	Format
ZMB027	[1] Standard, double grille à lignes sombres
ZMB028	[2] Avec griffes, double grille à lignes sombres
ZMB029	[3] Double grille à lignes claires
ZMB050	[3] Avec griffes, double grille à lignes claires
ZMB053	[1] Standard, simple grille

Cellule à numération CE Thoma


- 1 | Profondeur : 0,100 mm. Volume dans 1 mm² : 0,1 µL.
- 2 | Surface minimale : 0,0025 mm². Elles sont principalement utilisées pour le comptage des érythrocytes et des plaquettes.
- 3 | Avec certification CE (IVD).

Référence	Format
ZMB031	[1] Standard, double grille à lignes sombres
ZMB032	[2] Avec griffes, double grille à lignes sombres
ZMB033	[3] Double grille à lignes claires

Lamelle Couvre cellules


- 1 | Fabriqué en verre sodocalcique, avec des bords coupés. Épaisseur de 0,4 mm. Fournis en boîtes de 10 unités.

Référence	Dimension
ZMB036	20x26 cm
ZMB037	22x22 cm
ZMB038	24x24 mm

ZMB - Analyse de sang
Pipette SEDIRATE

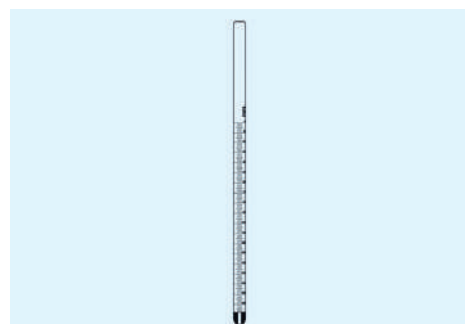

- 1 | Ce système permet une exécution rapide et sûre de la vitesse de sédimentation des érythrocytes selon la méthode du Référence de Westergreen. Composé des éléments indépendants suivants :

Référence	Description	N° PCS
ZMB039	Pipettes en PS graduées de 0 à 180 mm	2400
ZMB044	Tubes en PP, étiquetés, pipette incluse	800
ZMB045	Support en PP avec 10 espaces numérotés	12

Capillaires à microhématocrite


- 1 | Jetable et scellé à une extrémité.

Référence	Volume	Longueur	Hépariné	Emballage
ZMB047	75 µL	75 mm	Non	200 unités
ZMB048	35 µL	40 mm	Non	100 unités

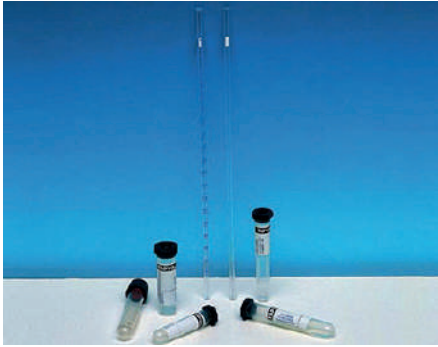
Pipette de WESTERGREEN


- 1 | Analyse la vitesse de sédimentation des érythrocytes dans le sang.

Référence	Matériau	Longueur	Capacité
ZMB058	Sodocalcique	300 ± 2 mm	0 - 200 mm

ZMB - Analyse de sang

Tube AQUISEL



Réf.	mL sang	Contenu/réactivité	Type	C. Bouchon
ZMB510	4 mL	EDTA K3	Liquide	Violet
ZMB512	1 mL	EDTA K3	Liquide	Violet
ZMB513	4 mL	Citrate	Liquide	Bleu
ZMB514	1 mL	Héparine au lithium	Liquide	Vert
ZMB515	1 mL	Héparine au lithium	Liquide	Vert

ZMC - Chirurgie

Concentrateur d'oxygène AXAVET OLV-5



- 1 | Sa pression de sortie est plus élevée que celle de la plupart des autres concentrateurs du marché, ce qui lui permet de fournir efficacement de l'oxygène à toutes les marques et à tous les modèles d'appareils d'anesthésie.
- 2 | Entièrement automatique et facile à utiliser. Compact et silencieux.
- 3 | Nécessite très peu d'espace.
- 4 | Avec alarme de coupure d'alimentation.
- 5 | Comprend un gobelet nébuliseur. Entretien facile.

Référence	ZMC017
Pureté de l'oxygène	≥ 93% ±3%
Pression de sortie	100-115 kPa
Plage de débit	0-5 L/min
Niveau sonore	< 45 dB
Consommation d'énergie	500 W
Alimentation électrique	100-240 V AC, 50/60 Hz
Dimensions (LxWxH)	490x270x560 mm
Poids	22 kg

**CONSULTEZ LA RÉFÉRENCE ZML023
UNITÉ DENTAIRE VÉTÉRINAIRE MOBILE À LA PAGE 447**

ZMC - Chirurgie

Concentrateur d'oxygène AXAVET OLV-10S



- 1 | Entièrement automatique et facile à utiliser.
- 2 | Compact et silencieux.
- 3 | Nécessite très peu d'espace.
- 4 | Avec alarme de coupure de courant.
- 5 | Comprend un gobelet nébuliseur.
- 6 | Facile à entretenir.

Référence	ZMC024
Modèle	OLV-10S
Plage de débit	0-10 l/min
Pureté de l'oxygène	93 % ±3 %
Pression de sortie	140 kPa
Niveau sonore	50 dB(A)
Niveau sonore du signal d'alarme	>40 dB(A)
Consommation d'énergie	800 W
Alimentation électrique	100-240 V AC, 50/60 Hz
Dimensions (LxWxH)	350x250x670 mm
Poids	28 Kg

ZMD - Pots p/urine

Container pour urine

Kartell



- 1 | Fabriqué en polyéthylène.
- 2 | Gradué jusqu'à 2500 mL.
- 3 | Fournis avec un capuchon pour un prélèvement facile.

Référence	ZMD001	ZMD002
Diamètre du col	74 mm	74 mm
Dimensions	114x243x160 mm (AxLxH)	130x250 (ØxH)
Graduation	Tous les 250 mL	Tous les 100 mL


ZMD - Pots p/urine
Pistolet p/homme
Kartell


1 | Fabriqué en polystyrène.

Référence	ZMD004
Capacité	1 L

Flacon à vis pour échantillons
ENDO
plasticware


- 1 | Fabriqué en polystyrène ou polypropylène de haute qualité. Les contenants en polypropylène peuvent résister à des températures allant jusqu'à 121 °C et peuvent être autoclavés.
- 2 | Graduation en relief claire pour une lecture facile.
- 3 | Capuchon à vis.

Référence	Matériau	Volume (mL)	Emballage
ZMD010	PS	30	1000 pcs / boîte
ZMD011	PP	60	500 pcs / boîte
ZMD012	PP	90	400 pcs / boîte
ZMD013	PP	120	250 pcs / boîte

Mesure
VITLAB

APTE

- 1 | Avec graduation en relief.
- 2 | Couvercle en PC pour jerricans de collecte réf. : ZMD501, ZMD505, ZMD506.

Réf.	Matériau	Volume	Division	Hauteur	Diamètre
ZMD501	SAN	2000 mL	20 mL	220	150
ZMD505	PP	2000 mL	20 mL	220	150
ZMD506	PP	2000 mL	20 mL	220	150


ZML - Dentaire
Unité dentaire vétérinaire mobile, modèle BDS-05


Référence	ZML023
------------------	--------

1 | Unité dentaire montée sur un chariot réglable en hauteur, acier peint en blanc compresseur sans huile 12L, avec purge automatique, bruit <65dB. Commande au pied unique. Câble d'alimentation unique. Hydraulique double (eau/antiseptique). Sélection automatique des pièces à main. Commandes indépendantes pour la quantité d'irrigation et l'atomisation de l'irrigation. Dimensions au sol 43x40cm, hauteur réglable 90-105cm. 5 positions pour les pièces à main:

- Position 1: turbine à haute vitesse 330.000-390.000 rpm avec irrigation et lumière LED auto-générée.
- Position 2: Micromoteur de polissage 5.000-20.000 rpm avec irrigation externe, tube d'irrigation, contre-angle 1: 1 avec fermeture par bouton poussoir.
- Position 3: Nettoyeur de dents piézo-électrique Woodpecker LED, 6 embouts, clé à embouts.
- Position 4: Seringue eau/air/pulvérisation avec embout autoclavable, rotation 360.
- Position 5: Aspirateur de liquide avec canule flexible atraumatique, avec canule flexible atraumatique.


ZMZ - Autres
Clystère en PP
Kartell

AUTO

- 1 | Fabriqué en polypropylène.
- 2 | Autoclavable.
- 3 | Équipé d'un dos plat et d'une étiquette de suspension.

Référence	ZMZ002
Capacité	2 L
Tube externe diamètre	9,90 mm



ZMZ - Autres

Bocal à fœtus



1 | En verre sodocalcique.

Référence	Dimension	Avec couvercle
ZMZ003	50x150 mm	Non
ZMZ004	50x200 mm	Non
ZMZ006	80x300 mm	Non

Bocal à fœtus



BORO
3.3

1 | Verre borosilicaté. Avec rebord.

Référence	Diam. de la boîte	Diam. de l'ouverture	Hauteur
ZMZ010	60 mm	80 mm	300 mm

Pompe à perfusion AXAVET EN-V5 Vet



- 1 | Grand écran tactile pour un affichage clair des paramètres, y compris le temps de perfusion restant.
- 2 | Modes: débit et volume, temps total et volume, temps et débit total, masse corporelle, modes mémorisés, mode micro.
- 3 | Différents paramètres sont disponibles, tels que: volume de perfusion total, débit requis, temps de perfusion total.
- 4 | Batterie haute performance (jusqu'à 10 heures de fonctionnement).

Référence	ZMZ015
Volume acumulé	De 0,1 à 9999 mL
Précision	±5 %
Détection des bulles d'air	20, 50, 100, 200, 400, 800 µl
Alimentation électrique	100-240VAC, 50/60 Hz
Dimensions (LxWxH)	14x13x9 cm
Poids	1,45 kg

ZMZ - Autres

Pompe à perfusion AXAVET EN-V3 Vet



- 1 | Écran de 2,8" pour une visualisation claire des paramètres, y compris le temps de perfusion restant.
- 2 | Divers réglages disponibles, tels que le volume total de perfusion, le débit requis et le temps total de perfusion.

Référence	ZMZ020
Précision	±5 %
Détection des bulles d'air	5 niveaux (50, 100, 200, 400, 1000 µl)
Paramètres d'occlusion	4 niveaux (150, 300, 600, 900 mm Hg)
Révision des données	2000 enregistrements
Classe de protection	IP44
Alimentation	100-240VAC, 50/60 Hz
Dimensions (LxlxH)	14x13x9 cm
Poids	1,45 kg

Pompe à perfusion AXAVET EN-V3 Vet



- 1 | Différents réglages disponibles, tels que: volume de perfusion total, débit requis, temps de perfusion total.
 - 2 | Écran tactile couleur de 4,3 pouces.
 - 3 | Longue durée de vie de la batterie, jusqu'à 10 heures de perfusion. Convient aux transfusions. Compatible avec les goutteurs standard
 - 4 | Compatible avec les goutteurs standard. Support de tige IV inclus
- Modes: débit et volume, temps total et volume, temps et débit total, masse corporelle, modes enregistrés, micro-mode.

Référence	ZMZ021
Volume acumulé	De 0,1 à 9999 mL
Précision	±5 %
Détection des bulles d'air	6 niveaux (20, 50, 100, 200, 400, 800 µl)
Paramètres d'occlusion	5 niveaux (50, 150, 300, 600, 900 mmHg)
Révision des données	5000 enregistrements
Classe de protection	IP44
Alimentation	100-240VAC, 50/60 Hz
Dimensions (LxlxH)	13x9x14 cm
Poids	1,95 kg


ZZC - Scelleuses
▶ Soudeuse pour sacs à stériliser


- 1 | Fabriqué en aluminium, avec 4 pieds en caoutchouc sur la base.
- 2 | Facile à utiliser, il suffit d'appuyer et de relâcher. Coupe manuelle par lame coulissante.
- 3 | Consommation électrique réduite car l'énergie n'est consommée que lorsque le bras de soudure est pressé.
- 4 | Commande réglable sur 8 niveaux pour régler le temps de chauffe en secondes en fonction de l'épaisseur du matériau utilisé.
- 5 | Voyant rouge pendant le temps de chauffe.
- 6 | Comprend une lame de rechange, 2 toiles de scellage en PTFE et 2 éléments chauffants.

Référence	ZZC002
Largeur d'étanchéité	3 mm
Longueur de scellement max.	300 mm
Épaisseur max. du plastique	0.4 mm
Dimensions	440x85x245* mm
Puissance	550 W
Poids	3.50 kg

▶ Scelleuse de sacs stériles, avec dérouleur


- 1 | Équipement conçu pour assurer une fermeture hermétique et sûre des sacs et matériaux thermoplastiques. Sa structure robuste et ses fonctionnalités avancées garantissent un scellage parfait, protégeant le contenu de toute fuite ou contamination. Équipé d'un porte-rouleau intégré, il facilite la manipulation des matériaux, optimise le processus de scellage et garantit des résultats constants à chaque utilisation.
- 2 | Caractéristiques:
 - Fabriqué en ABS combiné au métal et avec 4 pieds en caoutchouc sur la base
 - Facile à utiliser, avec fermeture par pression et coupure manuelle.
 - Témoin lumineux de démarrage
 - Témoin lumineux de préchauffage

Référence	ZZC003
Largeur d'étanchéité	15 mm
Longueur de scellement max.	300 mm
Épaisseur max. du plastique	0.4 mm
Dimensions	370x310x180 mm
Puissance	300 W
Poids	4.50 kg



NOUVEAUX



Autoclave de table



- 1 | Classe B. Imprimante intégrée et sortie USB
- 2 | Écran LCD.

Référence	Modèle	Capacité	Dim. (LxWxH)
ZCK016	AXL8L	8 L	535x365x320 mm
ZCK017	AXL12L	12 L	535x365x320 mm
ZCK018	AXL18L	18 L	610x500x430 mm
ZCK019	AXL22L	22 L	650x500x430 mm



Autoclave vertical



- 1 | Écran tactile LCD couleur 7 pouces avec interface en anglais, compatible avec l'utilisation de gants ou d'un stylet.
- 2 | L'utilisateur peut configurer le programme et l'enregistrer dans la mémoire du système.
- 3 | Automatic saturated steam control, ensuring effective and uniform sterilization.
- 4 | Mémoire intégrée de grande capacité, pouvant stocker 999 enregistrements de processus de stérilisation, consultables, imprimables ou exportables pour faciliter la gestion de la traçabilité.
- 5 | Advanced user management, featuring five access levels with configurable permissions.
- 6 | Les autorisations d'utilisation sont divisées en cinq niveaux, et chaque niveau d'utilisateur dispose d'un mot de passe indépendant et de plusieurs identifiants pouvant être attribués. Chaque niveau d'utilisateur a un accès limité à certaines autorisations d'utilisation.

Référence	Modèle	Capacité	Dim. (LxWxH)
ZCK009	TS60	60 L	582x735x1060 mm
ZCK010	TS85	85 L	582x735x1060 mm
ZCK011	TS110	110 L	582x735x1260 mm

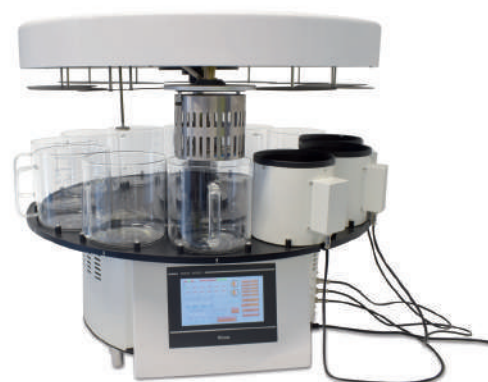


Processeur de tissus



- 1 | L'ensemble du processus est contrôlé par un micro-ordinateur, ce qui garantit un fonctionnement fiable et stable.
- 2 | Le panier à échantillons est équipé de fonctions d'agitation et de vide dans les stations de réactifs. Temps d'immersion programmable pour chaque station.
- 3 | Le vide peut être appliqué ou non dans les stations de réactifs, selon les besoins. Contrôle de température de haute précision dans les réservoirs de paraffine.
- 4 | Dix programmes sélectionnables. L'appareil peut être configuré pour démarrer automatiquement à une date et une heure spécifiées.
- 5 | Une batterie de secours garantit le fonctionnement pendant environ 20 minutes en cas de coupure soudaine de courant (à l'exclusion des fonctions alimentées en 220 V : chauffage des réservoirs de paraffine, levage, rotation et abaissement).

Référence	ZFP016
Agitation du panier	Duration: ~1 min. Frequency: >10 times/hour
Temperature range (paraffin)	30°C to 85°C
Durée d'immersion par poste	Min.: 0 minutes Max.: 2000 minutes
Pression de vide maximale	~0,5 bar
Panier métallique	Size: Ø120 × 100 mm Capacité: jusqu'à 100 cassettes
Caractéristiques électriques	Voltage: 220 VAC Frequency: 50/60 Hz Power: 300 W
Dimensions (mm)	Ø760 × 580-700 (adjustable height)
Poids	~70 kg



NOUVEAUX

► Homogénéisateur analogique H-1


- 1 | Modèle filaire, fourni avec support.
- 2 | Tête d'homogénéisation ultra-fine conçue pour atteindre une vitesse linéaire élevée grâce à son moteur puissant.

Référence	ZHB005
Type	Modèle alimenté par câble
Plage de vitesse	5 000–35 000 tr/min
Réglage de la vitesse	Réglage continu, 6 niveaux de vitesse
Capacité totale	0,5–250 mL
Arbre inclus	Ø 10 mm (pour volumes de 5 à 250 mL)*
Matériau de l'arbre	Acier inoxydable 316
Temps de fonctionnement continu	≤ 10 min
Alimentation	220 V AC – 50 Hz
Consommation	160 W
Dimensions	Ø 50 × 350 mm
Poids	850 g

* Veuillez consulter les autres options d'arbres disponibles.

► Homogénéisateur analogique H-2


- 1 | Base métallique avec tapis antidérapant et tiges de support incluses.
- 2 | Accessoire inclus : arbre de Ø 18 mm adapté aux volumes de 150 à 3 000 mL.
- 3 | Moteur sans balais.

Référence	ZHB006
Type	Modèle filaire
Plage de vitesse	8 000–30 000 tr/min
Réglage de la vitesse	Réglage continu, 6 niveaux de vitesse
Capacité totale	150–10 000 mL
Arbre inclus	Ø 18 mm (pour volumes de 150 à 3 000 mL)
Matériau de l'arbre	Acier inoxydable 316
Temps de fonctionnement continu	≤ 10 min
Alimentation	220 V AC – 50 Hz
Consommation	1 300 W
Dimensions	350 × 250 × 650 mm
Poids	10,40 kg

Accessoires compatibles avec l'homogénéisateur

Fabriqués en acier inoxydable 316. Les accessoires ne sont pas inclus avec l'homogénéisateur, à l'exception du modèle ZHD020.

Code	Dimensions de l'arbre	Plage de capacité adaptée	Plage de vitesse	Viscosité recommandée
ZHD020*	Ø18x225 mm	150-3.000 mL	10.000-30.000 tr/min	5.000 mPas
ZHD021	Ø25x225 mm	250-5.000 mL	9.000-28.000 tr/min	8.000 mPas
ZHD022	Ø36x225 mm	500-10.000 mL	8.000-25.000 tr/min	10.000 mPas



NOUVEAUX



► Scalpel ultrasonique vétérinaire AXV250



- 1 | Pince multifonction réutilisable : permet la préhension, la coupe et la coagulation en un seul geste.
- 2 | Plusieurs longueurs disponibles : tiges de 14 cm, 23 cm et 36 cm adaptées aussi bien aux interventions ouvertes qu'aux procédures laparoscopiques.
- 3 | Rotation de la tige à 360° : améliore la flexibilité et la maniabilité pendant l'intervention chirurgicale.
- 4 | Précision ultrasonique : la vibration longitudinale à 55,5 kHz génère un mouvement haute fréquence permettant la dénaturation des protéines et la fermeture des vaisseaux.
- 5 | Retour intelligent sur les tissus : ajuste automatiquement la puissance de sortie en fonction de la résistance des tissus.
- 6 | Faible diffusion thermique : plage de température contrôlée entre 60 et 100 °C pour une coagulation sûre.

Référence	ZMC033
Alimentation électrique	AC 100–240 V, 50/60 Hz
Puissance nominale	Max. 180 W
Fréquence de fonctionnement	55,5 kHz ± 5 %
Plage d'amplitude	40–80 μm
Interface de commande	Écran tactile 7"
Modes de fonctionnement	Seal / Cut MIN / MAX / ADV
Dimensions	280 × 150 × 260 mm
Poids net	4,8 kg

